

2022年度

高知県民総幸福度（GKH）
に関するアンケート結果

市町村詳細版

2022年10月2日

一般社団法人しあわせ推進会議

土佐経済同友会GKH委員会

国立大学法人高知大学 次世代地域創造センター

GKHアンケート調査結果概要

調査の目的

いま、幸福というテーマが世界でも重要な課題の一つとなっています。GDPや経済成長など物質的豊かさという従来の価値基準だけでは、真の幸せは得られないという考え方が浸透し始めているからです。海外では、ブータンの他、フランスやイタリアなどでも本格的な幸福度の研究が始まっており、国内においても荒川区や熊本県など多くの自治体が住民の幸福度を指標で表し、政策に反映する取り組みを行っています。

また、2015年の国連サミットにおいて採択された「誰一人取り残さない持続可能性で多様性と包摂性のある社会の実現のための17の国際目標（SDGs）」においても人々の幸福度の向上と経済のバランスが重要であると述べています。

昨年、3年振りに高知県民の幸福度（GKH）に関するアンケートを実施し、引き続き高知県民の幸福度が高いことを実感致しました。

本年については、新型コロナウイルスの影響により、一時は調査を見合わせることも検討致しました。しかし、こうした状況であればなお、皆様方の率直なお気持ちを伺ったうえで、各方面への提言などを通じ、高知県の幸福度を更に向上させるお手伝いができるかと考え、昨年同様、アンケート調査を実施することと致しました。

本県は、一人当たり県民所得が全国でも最下位クラスと、客観データから見る限りは豊かとは言えませんが、自然・食の恵みを感じながら、人々は明るく暮らしているというのが、多くの県民が持っている実感なのではないでしょうか。

高知県民総幸福度（GKH）とは、そうした他のどこにもない高知らしい豊かさを「見える化」するために、高知での暮らしに対する県民の皆さんの主観的な評価・充足感を把握し、指標化していこうという試みです。

【調査概要】

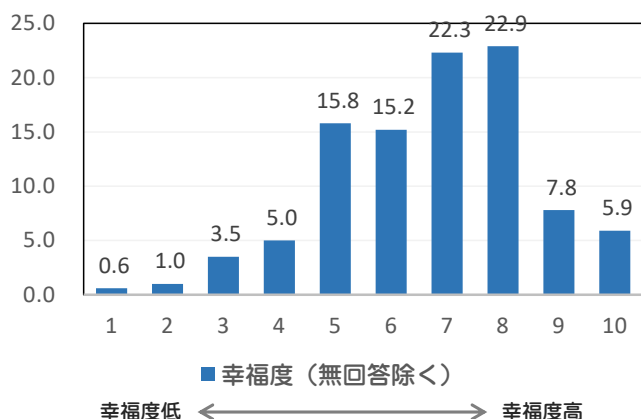
- ・調査実施期間：2022年7月1日～7月21日
- ・調査対象：満15歳以上の高知県在住者
- ・回答者数：3,315（うち、県内在住者回答数：3,179、県外在住者回答者数：136）
- ・調査方法：質問票によるアンケート調査
人生満足度、健康・人とのつながり、子育て・教育、働くこと、生活環境、文化・地域、安心・安全、お住いの都道府県の8分野について、各質問項目の実感度をお伺いしました。

※幸福度の尺度について

- ・主観幸福度（SWB）は10段階の尺度を用いて、10段階のうち7～10を「幸福」、4～6を普通、1～3を「不幸」に分類。
- ・人生満足度は、5項目の質問に各7段階の回答を1点から7点までの点数化し、その総和の最大を35点、最小を5点とし、「不明・無回答」を有効回答数から除いています。
- ・各分野の質問に対する幸福実感1から5までの回答について、実感度1を1点、2を2点、3を3点、4を4点、5を高5点とし、「わからない」・「無回答」を有効回答数から除いています。

全体の幸福実感

【10段階尺度】による幸福実感



全体の幸福実感（普段どの程度幸福だと感じていますか？）について、平均値は**6.67**であった。

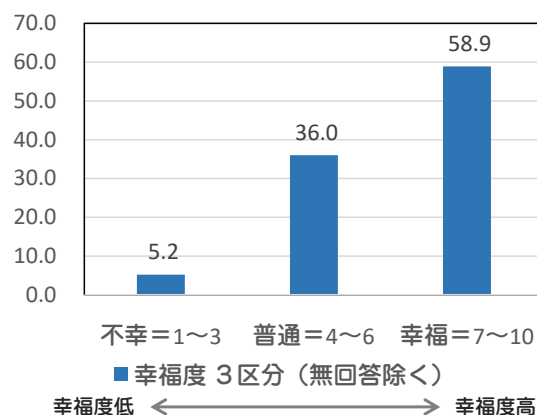
前年度（6.66）とほぼ同じとなった。

※小数点第2位切り上げて各%を表示

※参考：Word Database of Happiness (WDH) によると日本の主観的幸福度の平均は6.1（2013年）

出典：R. Veenhoven, Happiness in Japan (JP), World Database of Happiness, Erasmus University Rotterdam, The Netherlands.
Viewed on 2019-09-17 at worlddatabaseofhappiness.eur.nl.

【3段階区分】による幸福実感



全体の幸福実感（10段階）のうち、7~10を「幸福」、4~6を普通、1~3を「不幸」に区分。

回答者の58.9%が「幸福」（前年57.0%、+1.9%）、36.0%が「普通」（前年37.7%）5.2%が「不幸」（前年5.3%）に分類された。（有効回答者数ウェイト）

※小数点第2位切り上げて各%を表示

3

過去のGKHアンケート結果

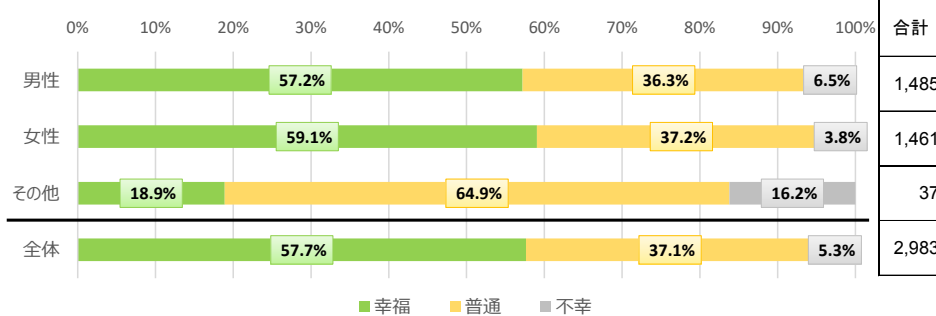
	第1回	第2回	第3回	第4回	第5回	第6回	第7回
	2012年	2013年	2016年	2019年	2020年	2021年	2022年
アンケート実施時期	12月5日 ～ 12月31日	12月10日 ～ 1月7日	6月1日 ～ 6月30日	7月17日 ～ 7月30日	7月1日 ～ 7月21日	7月1日 ～ 7月21日	7月1日 ～ 7月21日
調査対象	高知県在住 中学生以上	高知県在住 満20歳以上	高知県在住 満15歳以上	高知県在住 満15歳以上	高知県在住 満15歳以上	高知県在住 満15歳以上	高知県在住 満15歳以上
回答者数 (うちWeb)	4,009 —	2,844 —	8,911 —	4,078 (1,776)	4,016 (1,540)	4,352 (2,423)	3,315 (2,174)
高知で暮らして幸せ(*) (数値化平均点)	73.0% (3.80点)	69.0% (3.90点)	61.8% (3.81点)	57.7% (6.66点)	59.2% (6.75点)	57.0% (6.66点)	58.9% (6.67点)
(*)	第1回～第3回は5段階回答で、5. 大いに感じる、4. 感じる に分類された割合 第4回～は10段階回答で、10. ～ 7. に分類された割合						

4

男女別及び世帯別の幸福実感

[クロス集計]

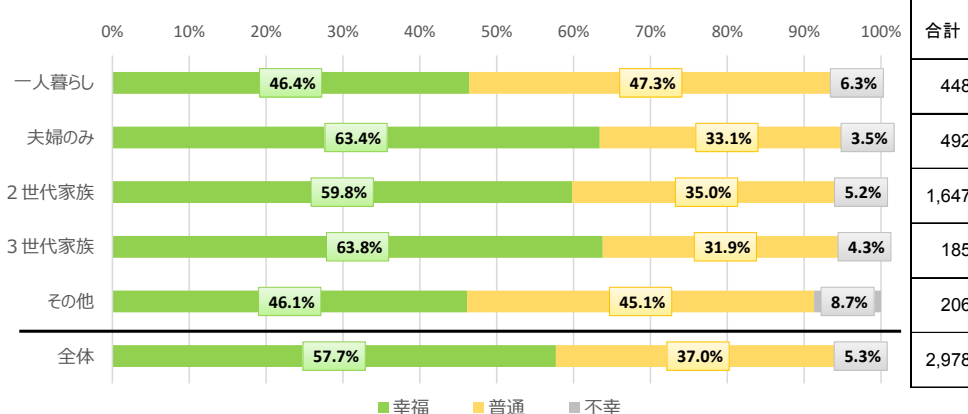
幸福実感×性別



幸福実感（10段階尺度）と性別との関係について、男性では57.2%、女性では59.1%が「幸福」と分類された。

女性の方が、男性より幸福度が高い傾向にある。

幸福実感×世帯別



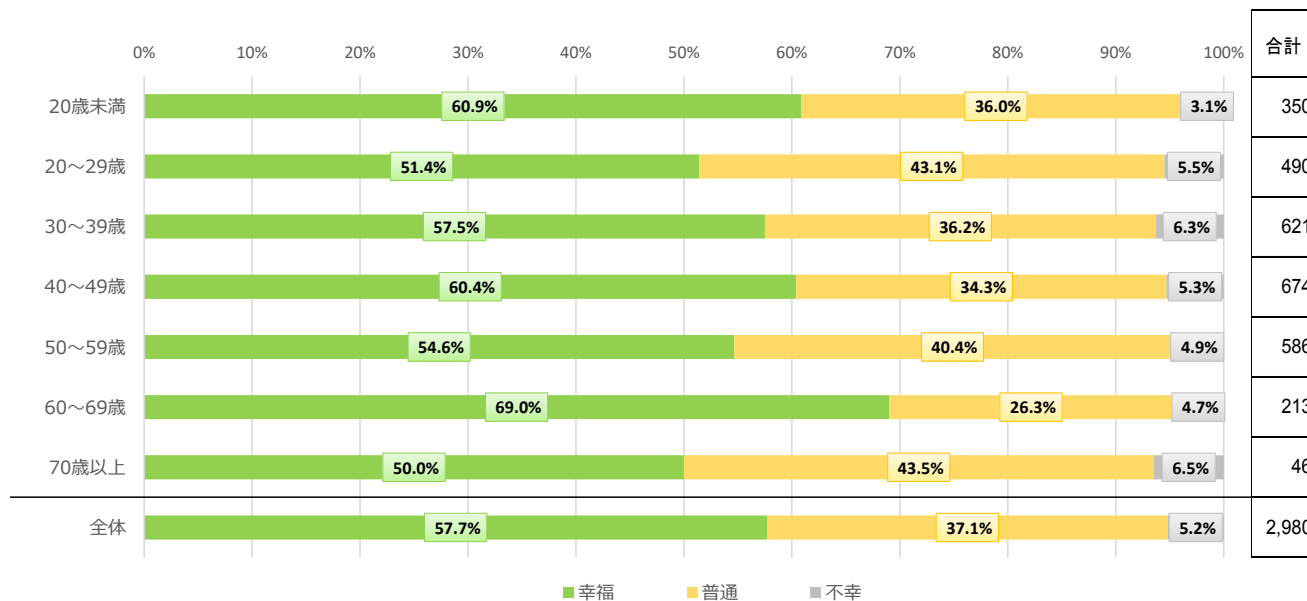
3世代家族の幸福度が最も高く（63.8%）、夫婦のみ世帯の幸福度もほぼ同程度に高く（63.4%）、次いで、2世代家族の幸福実感が高い。一方、一人暮らし世帯の幸福度は最も低い。

5

年齢層別の幸福実感

[クロス集計]

幸福実感×年齢層別

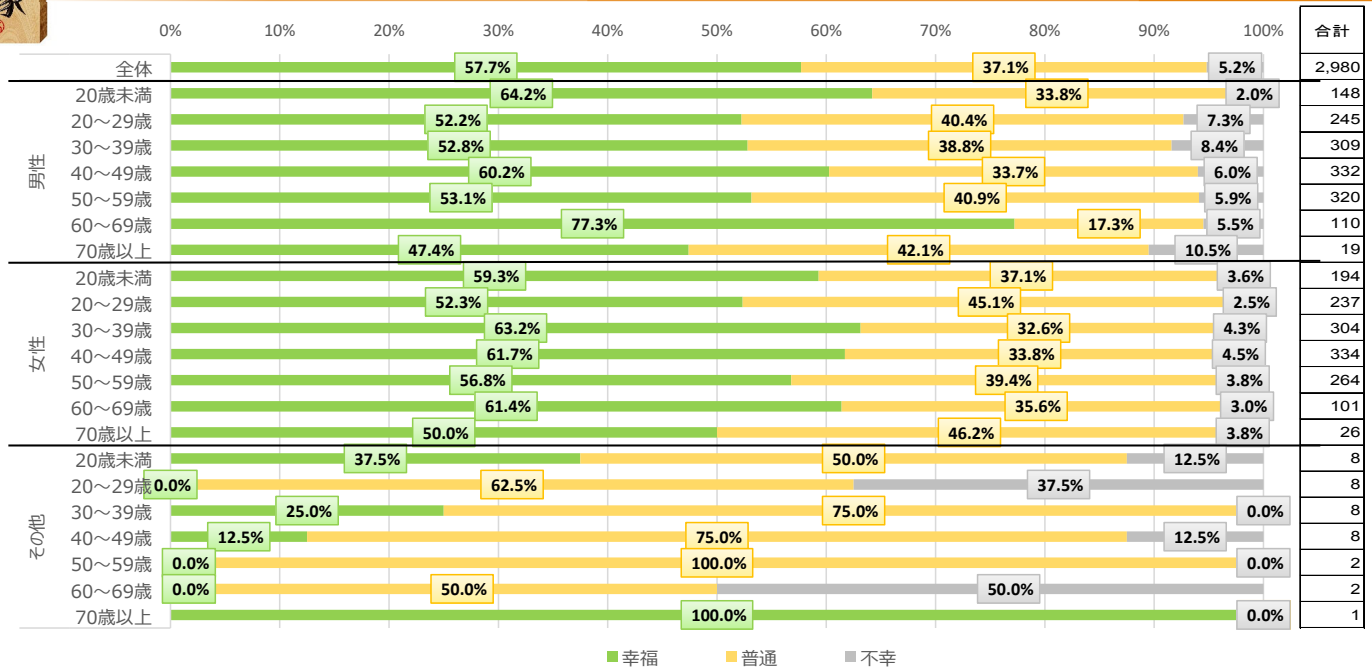


20歳未満の幸福実感は高いが、20歳代の幸福度が大きく下がり、30歳代から40歳代にかけて幸福度が上昇する。50歳代で再び幸福度が下がるが、本年度の調査では60歳代が最も幸福度が高くなった。

なお、70歳代はサンプル数が大幅に少なくなっているため、傾向判断が難しい。

6

幸福度×性別×年代別 [クロス集計]



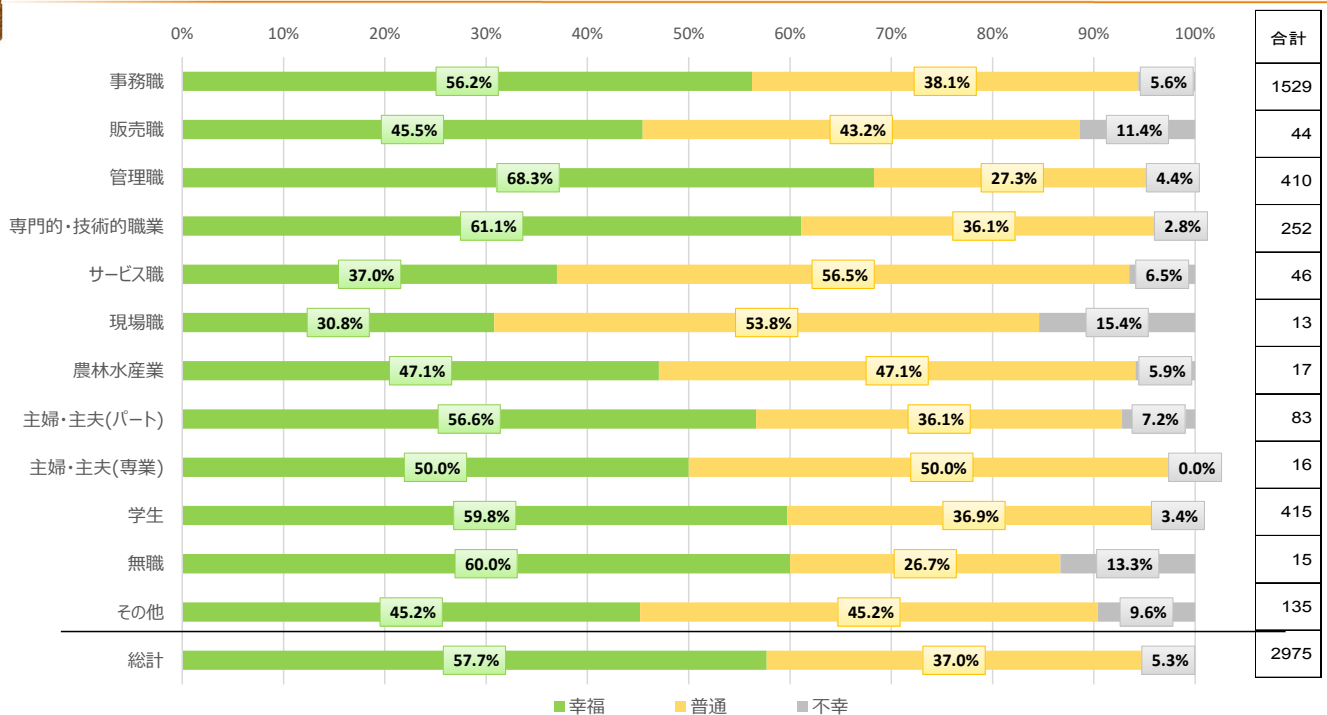
性別と年代とに区分して、幸福実感を見たところ、

昨年度は男性の20歳代から60歳代の、いわゆる勤労世代の幸福実感が低下しており、特に男性の30代、40代の幸福実感の低下が大きかったが、本年度はいずれも上昇した。

- (男性30代 2020年度：59.8%、2021年度：50.0%、2022年度：52.8%)
- (男性40代 2020年度：60.3%、2021年度：52.0%、2022年度：60.2%)
- (女性30代 2020年度：59.8%、2021年度：54.9%、2022年度：63.2%)

本年度は、特に男性40代と女性30代の幸福実感度が大幅上昇した。

幸福度×職業 [クロス集計]

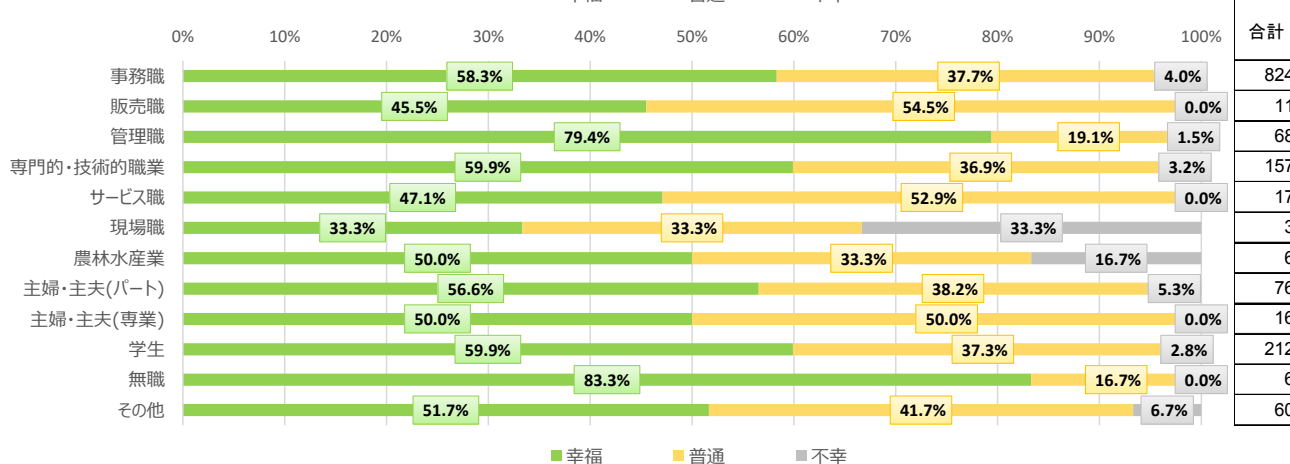
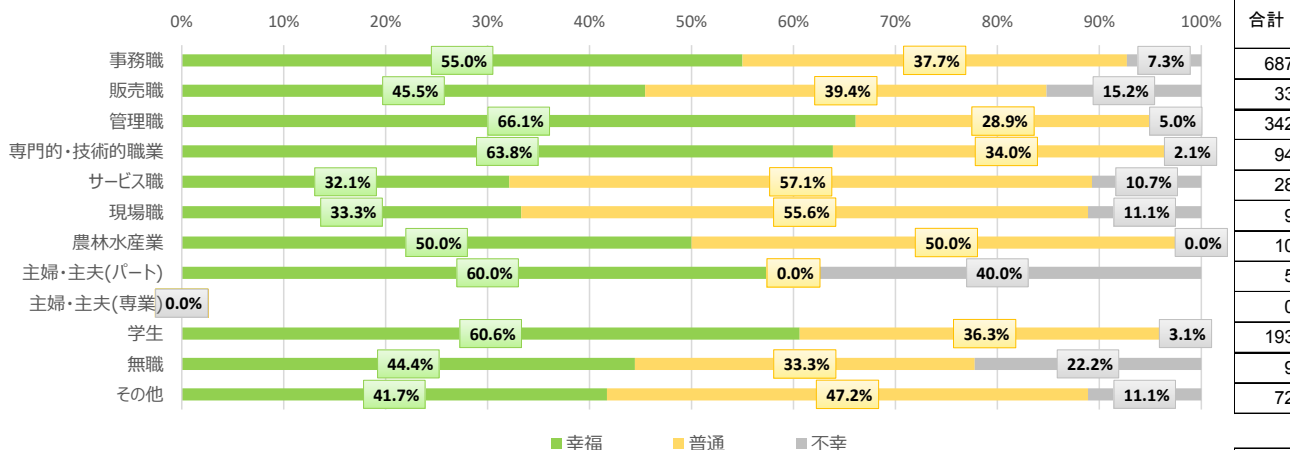


職業別の幸福実感を見たところ、

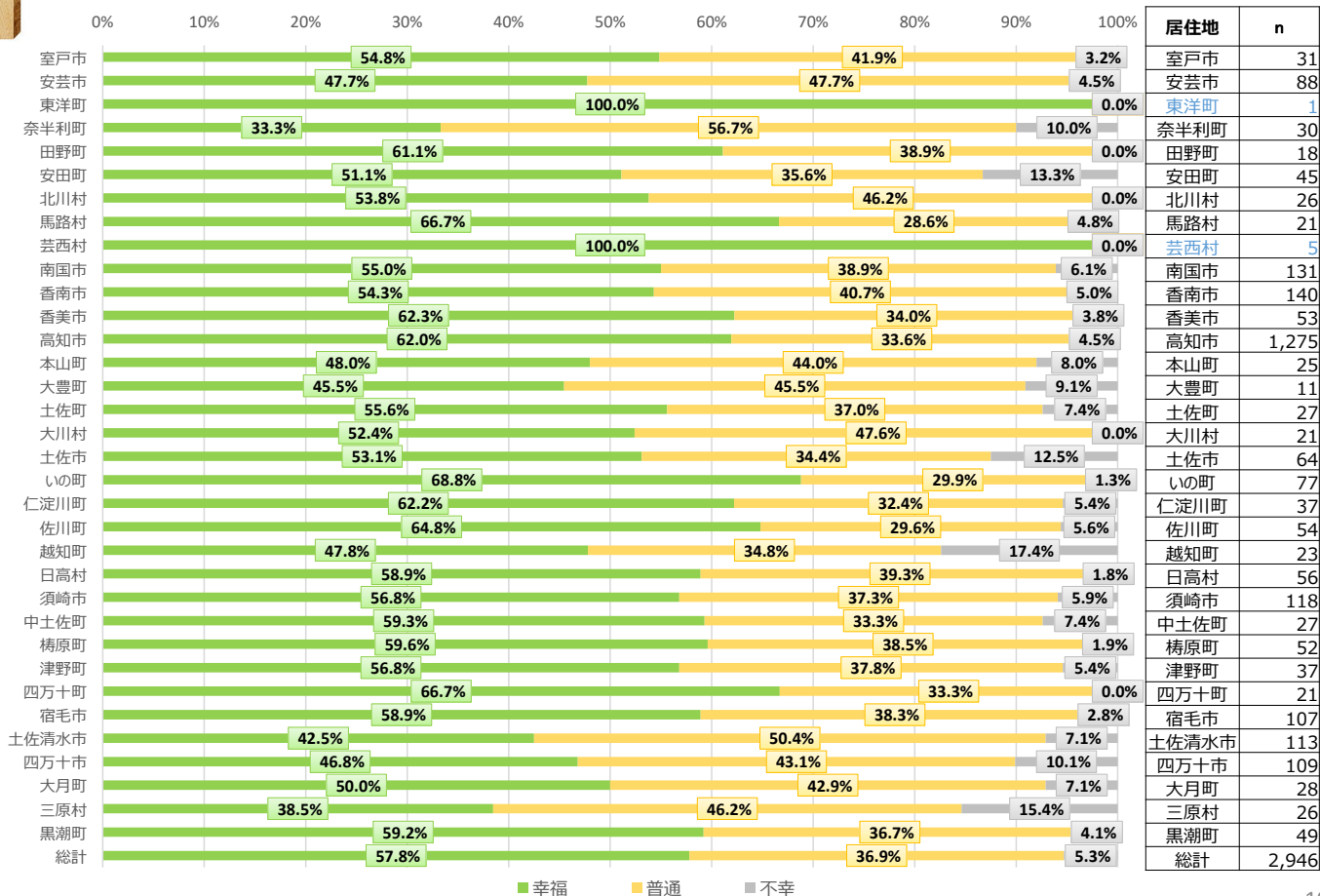
全体の幸福実感より高い職業は、管理職、専門的・技術的職業、学生、パートの主婦（夫）、事務職がある一方、販売職、サービス職、現場職、など比較的雇用が不安定になりがちな職業は幸福実感が低い傾向にあると考えられる。

農林水産業は前年に比して大幅に減少した専業主婦（夫）も減少、専業主婦も減少

幸福度×職業 (男女別) [クロス集計]



幸福度×居住市町村区分 (参考値) [クロス集計]



地域別実感度

質問項目 \ 地域毎回答数・平均値		安芸広域	物部川流域	高知市	嶺北広域	仁淀川流域	高幡広域	幡多広域	全体
		278	352	1,372	85	325	278	451	3,141
健康や人とのつながり	いざという時に頼れる人が身近にいること	3.93	4.10	4.09	3.85	4.12	4.03	3.99	4.05
	家族と過ごす時間があること	3.98	4.02	4.02	4.07	4.09	3.95	3.99	4.01
	心身ともに健康的な生活であること	3.53	3.60	3.66	3.57	3.69	3.55	3.47	3.60
	社会の中で自分の役割や居場所があること	3.86	4.04	4.01	3.94	4.04	3.91	3.75	3.95
	身近に信頼できる医療機関があること	3.21	3.24	3.32	3.04	3.25	3.03	3.05	3.22
子育て	子どもが安心して通学、遊びができる地域の見守りがあること	3.45	3.47	3.47	3.69	3.49	3.52	3.37	3.46
	子育ての環境が充実していること	3.24	3.39	3.40	3.63	3.44	3.36	3.14	3.35
	子どもが社会生活上、必要な知識や技能、社会性、体力などを総合的に身につけること	3.22	3.17	3.24	3.40	3.34	3.25	3.01	3.21
働くこと	経済的に困らない生活を送ることができること	3.57	3.48	3.62	3.50	3.61	3.68	3.47	3.58
	一定の生活水準が確保されていること	3.30	3.27	3.41	3.29	3.35	3.45	3.23	3.35
	精神的に余裕のある生活を送れること	3.23	3.29	3.36	3.28	3.33	3.29	3.14	3.29
	仕事と生活とのバランス（ワークライフバランス）が取れていること	3.19	3.21	3.35	3.30	3.28	3.24	3.09	3.26
	仕事にやりがいや充実感があること	3.35	3.38	3.48	3.28	3.41	3.40	3.10	3.37
	通勤、通学が苦にならないこと	3.94	3.68	3.87	3.79	3.86	4.05	3.94	3.87
	勤め先でのコミュニケーション、チームワークがとれていること	3.57	3.61	3.63	3.37	3.77	3.62	3.46	3.59
	所属している組織に愛着があること	3.39	3.51	3.47	3.33	3.59	3.32	3.23	3.42
	所属している組織に憧れる先輩、上司がいること	3.08	3.14	3.09	3.14	3.24	3.16	3.05	3.11
所属している組織に多様性を受け入れる風土があること	3.00	3.34	3.27	3.13	3.36	3.26	2.92	3.20	
生活環境	自由になる時間が充分とれていること	3.35	3.29	3.47	3.26	3.45	3.21	3.22	3.37
	暮らしやすい生活環境があること	3.32	3.80	3.86	3.55	3.65	3.34	3.38	3.65
	住んでいる地域では生活する上での不快感が無く快適であること	3.57	3.60	3.59	3.65	3.67	3.51	3.54	3.58
	困っている人に声かけや協力する雰囲気があること	3.57	3.41	3.30	3.71	3.65	3.59	3.44	3.43

各項目の無回答（0）を除く

赤字（値が最も高い地域） 青字（値が最も低い地域）

11

地域別実感度

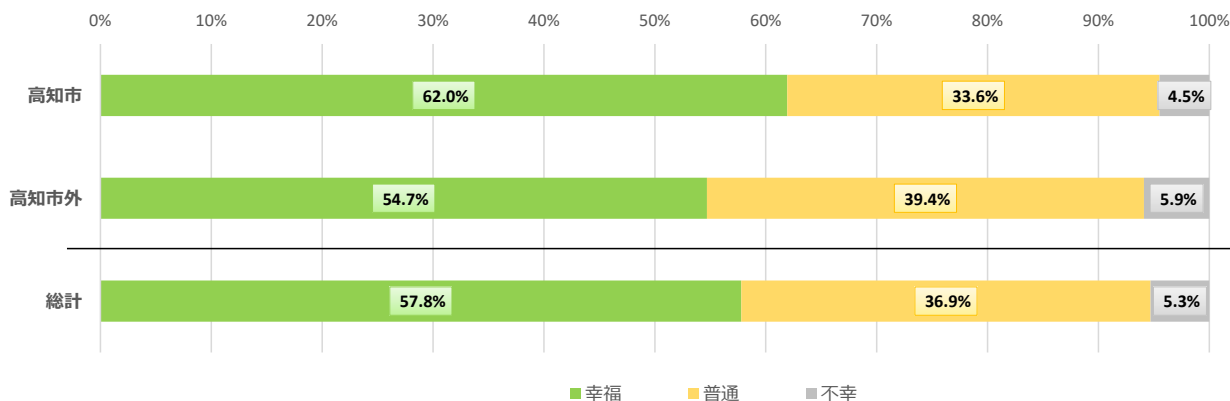
質問項目 \ 地域毎回答数・平均値		安芸広域	物部川流域	高知市	嶺北広域	仁淀川流域	高幡広域	幡多広域	全体
		278	352	1,372	85	325	278	451	3,141
文化や地域	興味・関心がある活動や行事が地域にあること	3.11	3.04	2.97	3.26	3.18	3.13	2.97	3.03
	地域に頼れる人がいること	3.09	2.91	2.73	3.09	3.19	3.06	3.06	2.91
	地域の文化や特色に愛着や誇りを感じる	3.40	3.39	3.29	3.54	3.51	3.36	3.36	3.36
	満足できる余暇があること	3.35	3.40	3.46	3.33	3.48	3.41	3.24	3.40
	地域に居心地の良さを感じる	3.58	3.82	3.82	3.76	3.78	3.58	3.62	3.74
安心・安全	犯罪への不安がないこと	3.81	3.85	3.78	4.01	4.00	3.92	3.79	3.83
	災害に対する備えは充分であること	2.90	3.02	2.96	3.10	3.03	3.04	2.91	2.97
	ウイルス感染症に対する備えは充分であること	3.15	3.30	3.29	3.24	3.34	3.29	3.03	3.24
	日頃から近隣の人と交流があること	3.12	2.90	2.69	3.39	3.14	3.15	2.99	2.90
	女性が安心して外出できること	3.51	3.39	3.38	3.61	3.54	3.58	3.45	3.44
都道府県に住まいのお住まいについて	身近に自然に接する場所があること	4.60	4.46	4.31	4.49	4.67	4.63	4.66	4.47
	仕事や学校以外で多くの交流があること	3.58	3.68	3.72	3.59	3.77	3.63	3.58	3.67
	住んでいる地域が域外からみて魅力があること	3.46	3.58	3.76	3.49	3.69	3.63	3.41	3.62
	住んでいる地域の暮らしで幸せだと感じられること	3.64	3.81	3.83	3.74	3.79	3.68	3.53	3.74
	あなたは（お住いの都道府県）を好きだと感じますか	3.80	3.93	3.96	3.91	3.93	3.80	3.71	3.88
あなたは普段どの程度幸福だと感じていますか	6.43	6.62	6.83	6.68	6.75	6.71	6.39	6.67	
人生満足度	ほとんどの面で、私の人生は私の理想に近い	4.06	4.10	4.21	3.94	4.18	4.00	3.88	4.10
	私の人生は、とても素晴らしい状態だ	4.23	4.35	4.47	4.20	4.41	4.29	4.15	4.35
	私は自分の人生に満足している	4.37	4.37	4.51	4.41	4.49	4.34	4.19	4.41
	私はこれまで、自分の人生に求める大切なものを得てきた	4.48	4.64	4.72	4.47	4.65	4.47	4.29	4.58
	もう一度人生をやり直せるとしても、ほとんど何も変えないだろう	3.65	3.47	3.50	3.62	3.52	3.45	3.21	3.46

各項目の無回答（0）を除く

赤字（値が最も高い地域） 青字（値が最も低い地域）

12

幸福度×居住地区分（高知市・高知市外） [クロス集計]

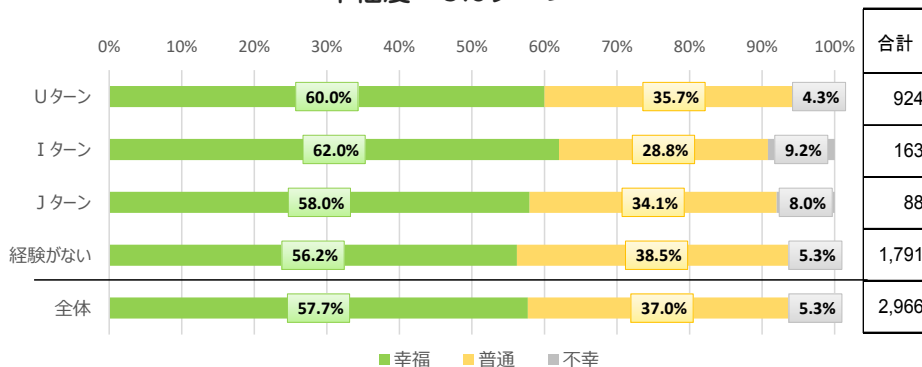


居住地	n	度数		
		幸福	普通	不幸
高知市	1,275	790	428	57
高知市外	1,671	914	659	98
総計	2,946	1,704	1,087	155

高知市内居住者と高知市外居住者の幸福実感を比較したところ、高知市内居住者の方が幸福実感が高い。
 高知市内居住者の幸福実感、昨年に比べて2.7%上昇した
 (2021年度 59.3%→2022年度 62.0%)
 高知市外居住者の幸福実感、0.3%の低下となっている。(55.0%→54.7%)

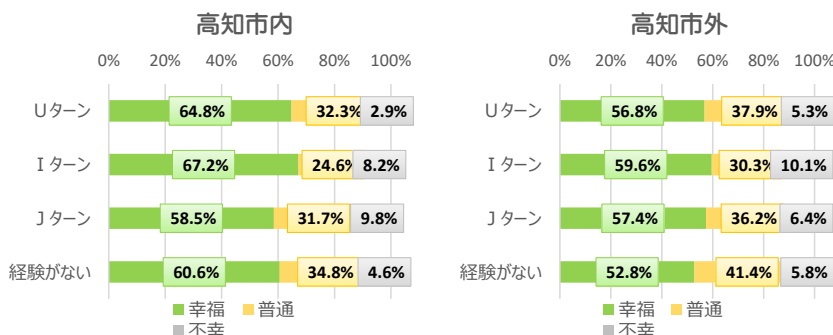
幸福度×高知県へのUIJターン経験 [クロス集計]

幸福度×UIJターン



高知県へのUIJターンの経験がある回答者は、UIJターン経験がない方々に比べて「幸福」に分類される人の割合が高い。
 中でもUターン経験者の「幸福」に分類される割合が高い。

幸福度×UIJターン×地域区分

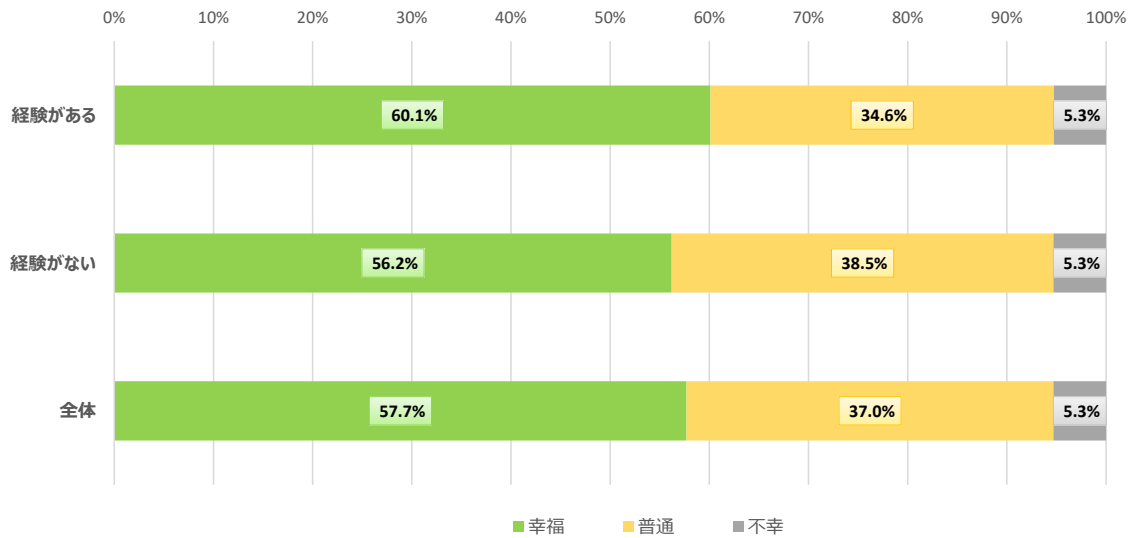


高知市内と高知市外の居住地区分に分けてUIJターン経験の幸福度について比較したところ、

高知市へのUIJターン者の幸福に分類される割合が高知市以外のものより高い。

高知市へのUターン者(64.8%)は、高知市外へのUターン者(56.8%)に比べて「幸福」に分類される割合の差が大きい。
 また、高知市内へのIターン者の「幸福」に分類される割合が高い

UIJ経験の有無と幸福実感 [クロス集計]



15

人生満足度

人生満足度の尺度

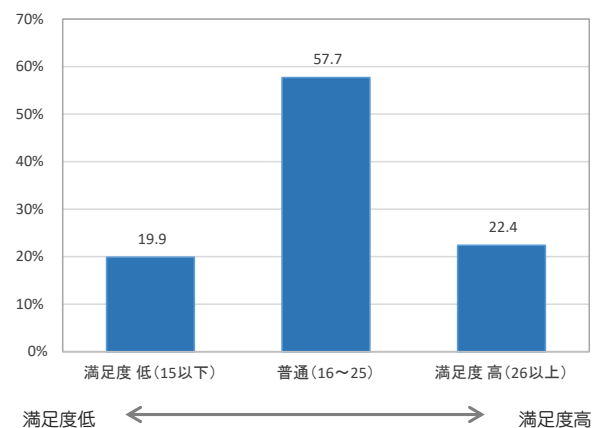
- ほとんどの面で、私の人生は私の理想に近い。
- 私の人生は、とても素晴らしい状態だ
- 私は自分の人生に満足している。
- 私はこれまで、自分の人生に求める大切なものを得てきた。
- もう一度人生をやり直せるとしても、ほとんど何も変えないだろう。

※ 1～7点の総和の最大を35点、最小を5点として計算。

平均値は20.9であった(不明・無回答除く)。
 昨年の平均値は20.8。

日本人1,500人のインターネット調査(2011年)において、
 点数分布は、平均18.9点。
 (出典：前野 (2013) 「幸せのメカニズム：実践・幸福学入門」)

回答の分布【3段階区分】



人生満足度（質問5項目の総和）のうち、
 26点以上を「人生満足度が高い」、
 16～25点を「普通」、
 15点以下を「人生満足度が低い」と区分。

回答のうち、
 22.4%が「人生満足度が高い」(昨年22.1%)
 57.7%が「普通」(同57.9%)
 19.9%が「人生満足度が低い」(同20.0%)
 に分類された。
 (※有効回答者数ウェイト、不明・無回答除く)

16

各分野の平均幸福実感度 [過去調査との比較]

幸福実感度3.5以上の項目はクリーム色で、3.0未満はブルーで色分けた。(次頁同様)
過去の調査時と同じ質問項目については過去の調査時との差を表示した。(次頁同様)

分野	質問項目	項目別平均実感度									
		2016年	2019年	2020年	2021年	2022年	2021年との差	2020年との差	2019年との差	2016年との差	
健康や人のつながり	いざという時に頼れる人が身近にいると感じますか	4.13	4.02	3.99	3.97	4.05	0.08	0.06	0.02	-0.08	
	家族とのだんらんがあると感じますか	3.81	3.94	3.96	3.96	4.01	0.05	0.05	0.07	0.20	
	心身ともに健康的な生活を送ることができていると感じますか	3.37	3.63	3.62	3.57	3.60	0.03	-0.02	-0.03	0.23	
	あなたは、家庭や職場、学校、地域などで、自分の役割があったり、自分の居場所があったりと感じますか	3.77	3.96	3.89	3.91	3.95	0.04	0.06	-0.01	0.18	
	身近に信頼できる病院があり、気軽に相談できると感じますか	3.30	3.34	3.22	3.20	3.22	0.02	-0.01	-0.13	-0.08	
子育て・教育	子どもたちが安心して生活できていると感じますか(通学、遊びの場、学校を含む)	3.07	3.53	3.49	3.50	3.46	-0.04	-0.03	-0.07	0.39	
	お住まいの地域では子育ての環境が充実していると感じますか	2.92	3.37	3.37	3.35	3.35	-0.00	-0.03	-0.02	0.43	
	子どもたちが、社会で生活してゆく上で、必要な知識や技能、社会性、体力などを総合的に身に付けていると感じますか	3.28	3.26	3.22	3.19	3.21	0.02	-0.01	-0.05	-0.07	
働くこと	あなたは、経済的に困らない生活を送ることができていると感じますか	2.88	3.49	3.62	3.60	3.58	-0.02	-0.04	0.08	0.70	
	あなたの生活水準はどの程度だと感じていますか(とても貧しい1→最も豊か5)		3.25	3.38	3.36	3.35	-0.01	-0.02	0.10	-	
	あなたは、精神的に余裕のある生活を送ることが出来ていると感じますか	3.07	3.31	3.32	3.27	3.29	0.02	-0.03	-0.02	0.22	
	仕事(専業主婦にとっての家事を含む)と生活とのバランスが取れていると感じますか	3.04	3.29	3.30	3.28	3.26	-0.02	-0.04	-0.04	0.22	
	仕事(専業主婦にとっての家事を含む)にやりがいや充実感を感じますか	3.31	3.46	3.40	3.39	3.37	-0.02	-0.03	-0.09	0.06	
	通勤、通学は苦にならない程度の時間だと感じますか		3.87	3.83	3.91	3.87	-0.04	0.05	0.00	-	
	会社でのコミュニケーション、チームワークが良いと感じますか		3.56	3.52	3.53	3.59	0.06	0.08	0.04	-	
	所属している組織に愛着がありますか		3.50	3.48	3.45	3.42	-0.03	-0.06	-0.08	-	
	所属している組織に憧れる先輩、上司がどのくらいいますか(全くいない1→全員そうだ5)		3.09	3.19	3.13	3.11	-0.02	-0.08	0.01	-	
所属している組織には多様性(性別、年齢、障がい者、外国人などで障壁等が無いこと)を受け入れる風土あると感じますか		3.13	3.19	3.10	3.20	0.10	0.01	0.07	-		

- 2022年度の各分野の実感度は、2016年度との比較においては多くの項目で上昇しているが、2019年~2021年度との比較においては低下している項目が多い。
- 「健康や人のつながり」の分野の全ての項目で実感度は昨年度から上昇しているが、それ以外の分野では微減となっている項目が多い。また、「子育て・教育」の分野は概ねその実感度が低い。
- 2016年度から2021年度まで一貫して減少傾向にあった、「いざという時に頼れる人が身近の存在」、「子どもの教育」は上昇している。
- 「働くこと」の分野では、「ワーク・ライフバランス」「仕事のやりがい」「組織に愛着」の項目の実感度が過去4年間で下がり続けているが、「会社でのコミュニケーション」の実感度は過去4年の調査の中で最も高い。

17

各分野の平均幸福実感度 [過去調査との比較]

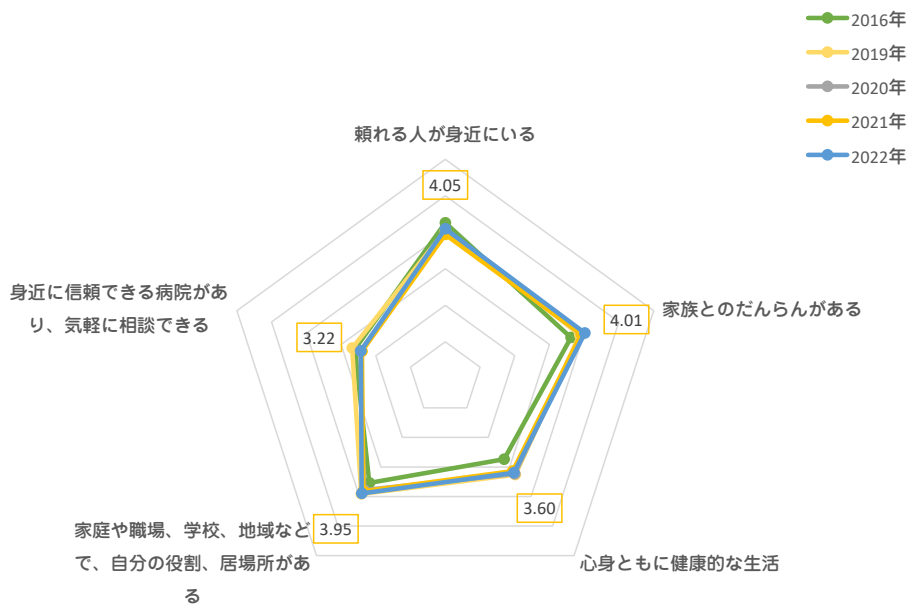
分野	質問項目	項目別平均実感度									
		2016年	2019年	2020年	2021年	2022年	2021年との差	2020年との差	2019年との差	2016年との差	
生活環境	自由になる時間が充分とれていると感じますか	3.08	3.41	3.37	3.38	3.37	-0.01	-0.00	-0.04	0.29	
	お住まいの地域は暮らしやすい生活環境であると感じますか	3.60	3.73	3.69	3.66	3.65	-0.01	-0.04	-0.07	0.05	
	お住いの地域では、生活する上での不快さ(悪臭、騒音、ポイ捨て、ゴミ屋敷などを含む)が無いと感じますか	3.20	3.67	3.61	3.59	3.58	-0.01	-0.03	-0.09	0.38	
	お住いの地域では、困っている人を見かけたときに、声をかけたり協力したりする雰囲気があると感じますか	3.17	3.50	3.41	3.39	3.43	0.04	0.02	-0.07	0.26	
文化や地域	地域に興味・関心がある活動や行事があると感じますか		3.22	3.08	3.02	3.03	0.01	-0.05	-0.19	-	
	お住いの地域に親身になって相談のつくれる人がいると感じますか	2.92	2.97	2.93	2.94	2.91	-0.03	-0.02	-0.06	-0.01	
	お住まいの地域に愛着や誇りを感じますか	3.49	3.42	3.35	3.39	3.36	-0.03	0.01	-0.06	-0.13	
	あなたは、自分の余暇の過ごし方に満足していると感じますか	3.10	3.43	3.39	3.36	3.40	0.04	0.02	-0.03	0.30	
安心や安全	お住いの地域は居心地が良いですか		3.78	3.73	3.75	3.74	-0.01	0.01	-0.04	-	
	日常生活において、治安が守られていると感じますか	3.49	3.82	3.79	3.84	3.83	-0.01	0.04	0.02	0.34	
	災害(地震、火災、風水害)に対する備えは充分だと感じますか	2.46	3.02	2.94	2.96	2.97	0.01	0.03	-0.05	0.51	
	ウイルス感染症に対する備えは充分だと感じますか			2.89	3.06	3.24	0.18	0.35	-	-	
	日頃から近隣の方と交流ができていると感じますか		2.99	2.92	2.93	2.90	-0.03	-0.03	-0.09	-	
お住いの都道府県	昼夜を問わず女性が安心して外出できると感じますか		3.45	3.39	3.43	3.44	0.01	0.05	-0.01	-	
	身近に(気軽に)自然に接する場所(海、川、山)があると感じますか		4.35	4.34	4.40	4.47	0.07	0.14	0.13	-	
	仕事や学校以外での知人や仲間がいると感じますか	3.61	3.74	3.69	3.65	3.67	0.02	-0.02	-0.08	0.06	
	他の都道府県から人が訪れたい魅力ある場所だと感じますか	3.60	3.77	3.66	3.67	3.62	-0.05	-0.03	-0.15	0.02	
	あなたは(お住いの都道府県)で暮らして幸せだと感じますか		3.80	3.76	3.78	3.74	-0.04	-0.02	-0.06	-	
あなたは(お住いの都道府県)を好きだと感じますか		3.95	3.89	3.91	3.88	-0.03	-0.01	-0.07	-		

- 「生活環境」の分野は多くの項目でその実感度がずっと下がり続けている。
- 「文化や地域」の分野関する平均実感度は相変わらず低い。
- 「ウイルス感染症に対する備えは充分である」と感じている方の平均実感度は昨年より大幅に増加しているが、他の「安心や安全」の項目については過去からずっと低い実感度である。
- 本年度の「身近に自然に接する場所がある」との実感度は過去の、どの年度の調査よりも高い結果が出ており、全ての項目の中で最も高い実感度となっている。

18

各分野毎の項目別平均実感度

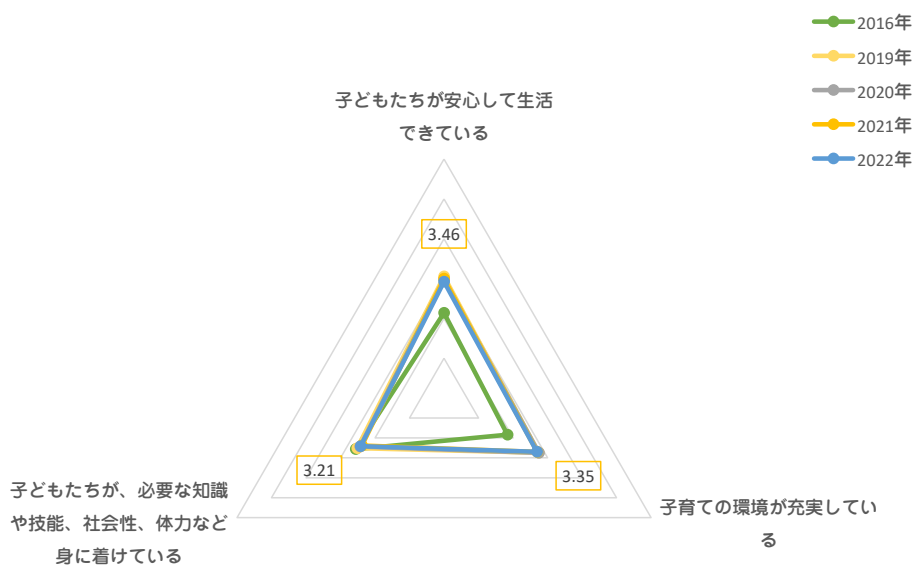
健康や人とのつながり



健康や人とのつながりについては、前回同様平均実感度が高い分野であるが、医療に関する実感度は2020年から低くなったままであり、新型コロナウイルス感染症の影響がうかがえる。いざという時に頼れる人が身近にいるかについては、0.08ポイント上がっている。

各分野毎の項目別平均実感度

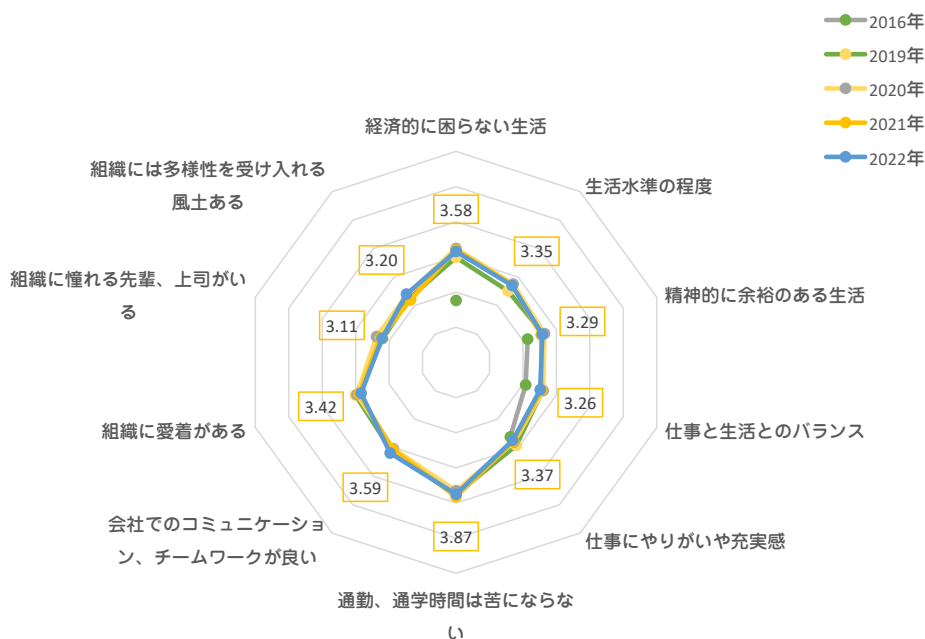
子育て・教育



子育て、教育に関しては、実際にその環境にある方の回答となり、他の分野に比して1割程度少ない回答であった。子ども達が安心して生活できる環境の実感度は0.04ポイント低下し、子育ての環境は、前年と同じだが、教育に関して0.02ポイント上昇した。

各分野毎の項目別平均実感度

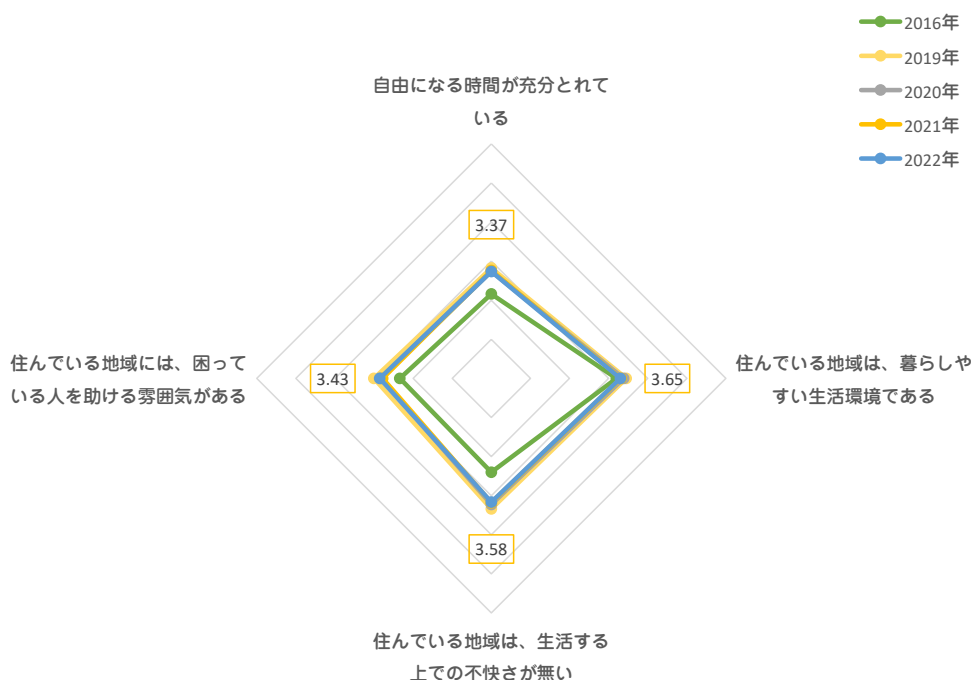
働くこと



経済的に困らない状況の実感度と会社でのコミュニケーション・チームワークの実感度は2019年以降3.5を超えている。（前者の2019年は3.49）
通勤、通学時間の短さの実感度は、相変わらず高いが、精神的余裕やワーク・ライフバランス、尊敬できる上司の存在や会社の多様性については低い実感度である。

各分野毎の項目別平均実感度

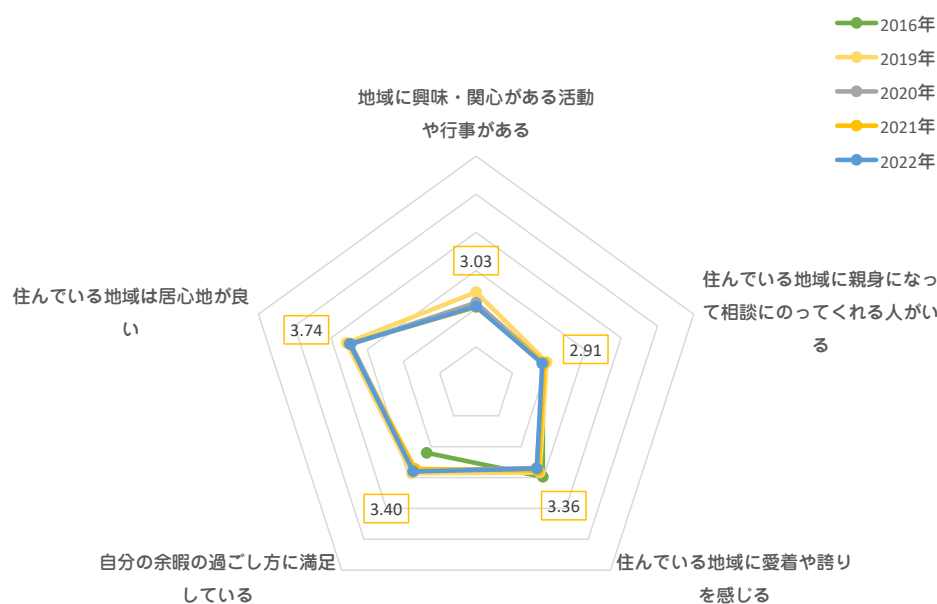
生活環境



困っている人を助ける雰囲気の実感度は昨年に比して0.04ポイント上昇したが、他の3項目については2019年より毎年下がり続けている。

各分野毎の項目別平均実感度

文化や地域



文化や地域に関しては、概ね実感度の低い分野であるが、地域の居心地の良さは過去より高い実感度になっている。地域での関心ある行事等の有無については、コロナ前には戻っていないが、昨年に比して0.04ポイント上昇した。

23

各分野毎の項目別平均実感度

安心や安全

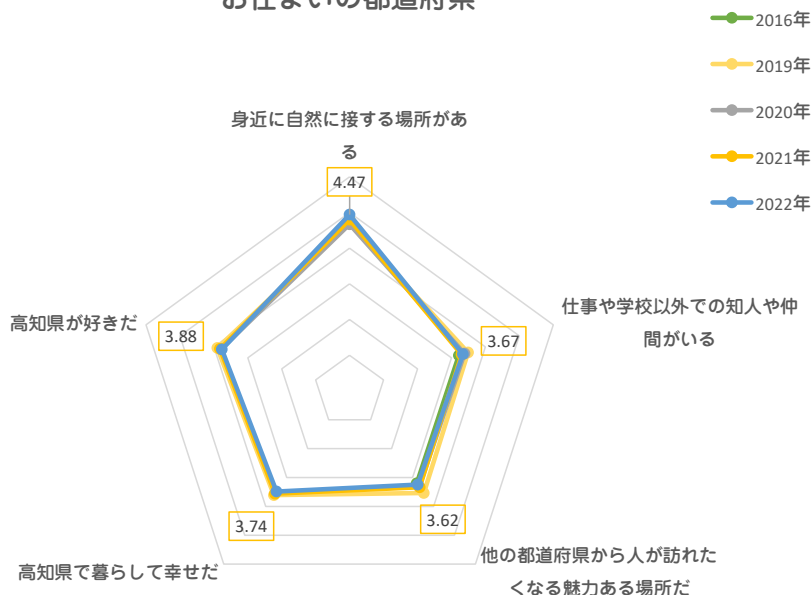


安心・安全の分野における実感度は、概ね昨年並みであるが、**ウイルス感染症への備えが充分である**と感じている人の平均実感度は、本調査において最も高い上昇（+0.18）項目であった。また、治安の良さについては、過去より高い実感度があり、年度による変動幅も少ない。

24

各分野毎の項目別平均実感度

お住まいの都道府県



この分野の実感度は高く、各項目の実感度も過去より3.5を超えている。

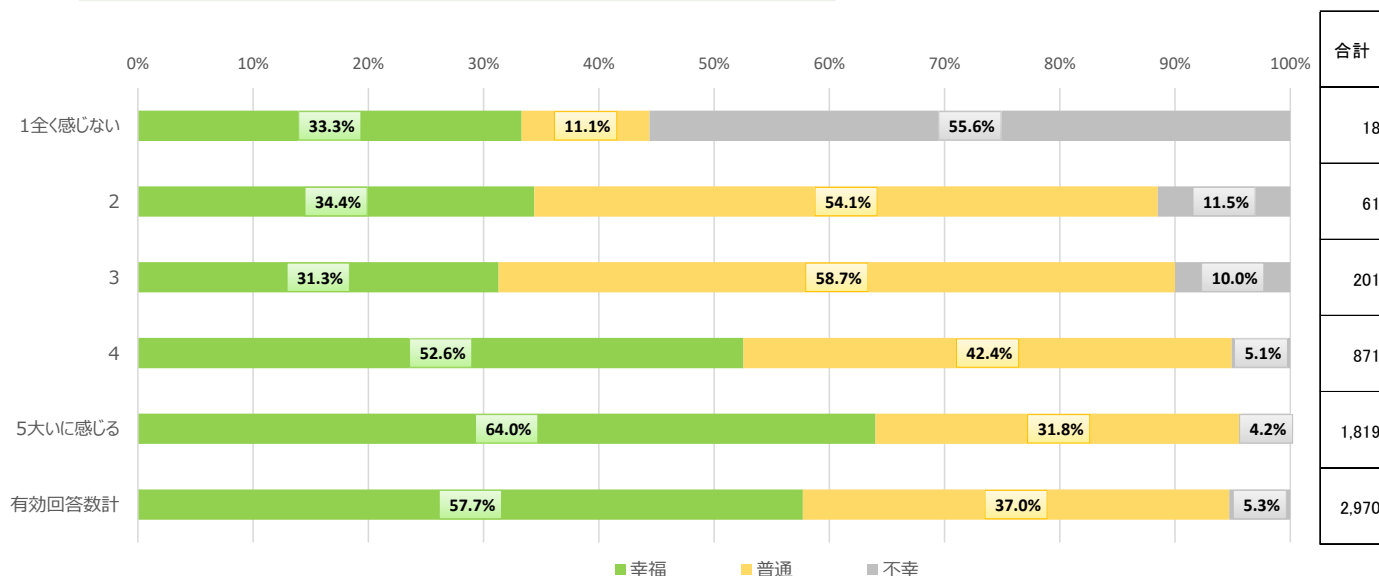
中でも身近に（気軽に）自然に接する場所（海、川、山）の有無に対する平均実感度は、アンケートの全項目の中で最も高い4.47となり、昨年比に比して0.07ポイント上昇した。

しかしながら、他県から訪れたい魅力の有無と高知県の暮らしでの幸福感については過去4年間で最も低い実感度となった。

自然環境と幸福度との関係

問9

(1) 身近に（気軽に）自然に接する場所（海、川、山）があると感じますか



「身近に自然に接する場所がある」と強く感じられる人の幸福実感度は高く平均値を6.3%上回っている。一方、まったく感じない人の主観的幸福度が低く（33.3%）不幸と答えた割合が高い（55.6%）。

何が幸福にさせているのか？

問3～9で「5.大いに感じる」と回答した人のうち、問1で「幸福に分類される人」の割合が多い事項の上位10位を抽出。

順位	項目	「5.大いに感じる」と回答した人のうち幸福に分類される割合
1	精神的に余裕のある生活が送れていると感じられていること	85.6% (256/299)
2	仕事（専業主婦にとっての家事を含む）と生活とのバランスが取れている	85.1% (222/261)
3	仕事（専業主婦にとっての家事を含む）にやりがいや充実感を感じる	84.3% (296/351)
4	心身ともに健康的な生活を送ることができている	82.5% (515/624)
5	家庭や職場、学校、地域などで、自分の役割・居場所がある	82.1% (758/928)
6	いざという時に頼れる人が身近にいる	81.3% (920/1,131)
7	（お住まいの都道府県）で暮らして幸せだ	79.9% (559/700)
8	所属している組織に愛着がある	77.9% (357/458)
9	身近に信頼できる病院があり、気軽に相談できる	77.9% (310/398)
10	自分の余暇の過ごし方に満足している	77.8% (336/432)

27

何が不幸にさせているのか？

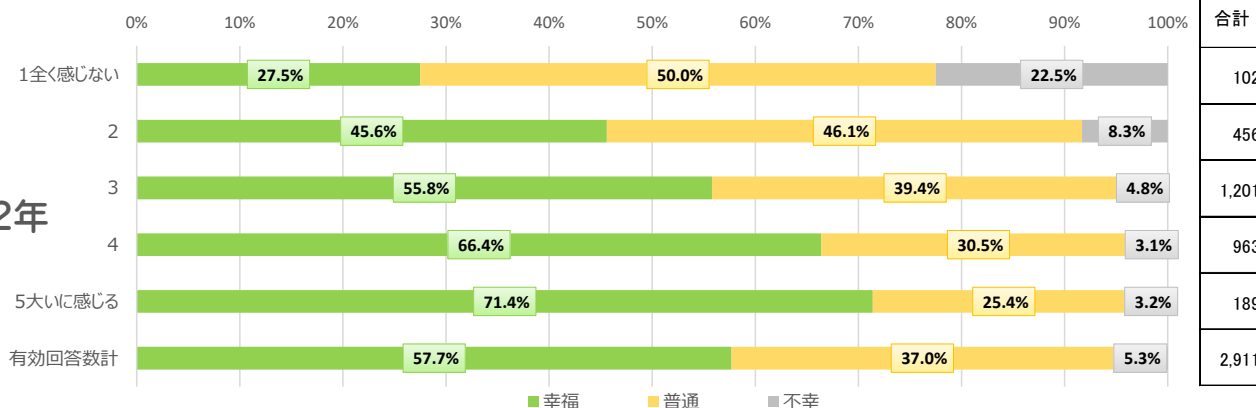
問3～9で「1.まったく感じない」と回答した人のうち、問1で「不幸に分類される人」が割合が多い事項の上位10位を抽出。

順位	項目	「1.まったく感じない」と回答した人のうち不幸に分類される割合
1	心身ともに健康的な生活を送ることができていない	43.8% (39/89)
2	家庭や職場、学校、地域などで、自分の役割・居場所がない	42.3% (22/52)
3	精神的に余裕のある生活を送ることが出来ていない	41.2% (61/148)
4	いざという時に頼れる人が身近にいない	41.2% (21/51)
5	（お住まいの都道府県）で暮らして幸せだと感じない	40.2% (33/82)
6	お住まいの地域は居心地が良くない	37.5% (30/80)
7	生活水準の程度がとても貧しい	36.7% (18/49)
8	（お住いの都道府県）が好きでない	32.6% (29/89)
9	日常生活において、治安が守られていない	32.3% (10/31)
10	身近に（気軽に）自然に接する場所（海、川、山）がない	31.3% (10/32)

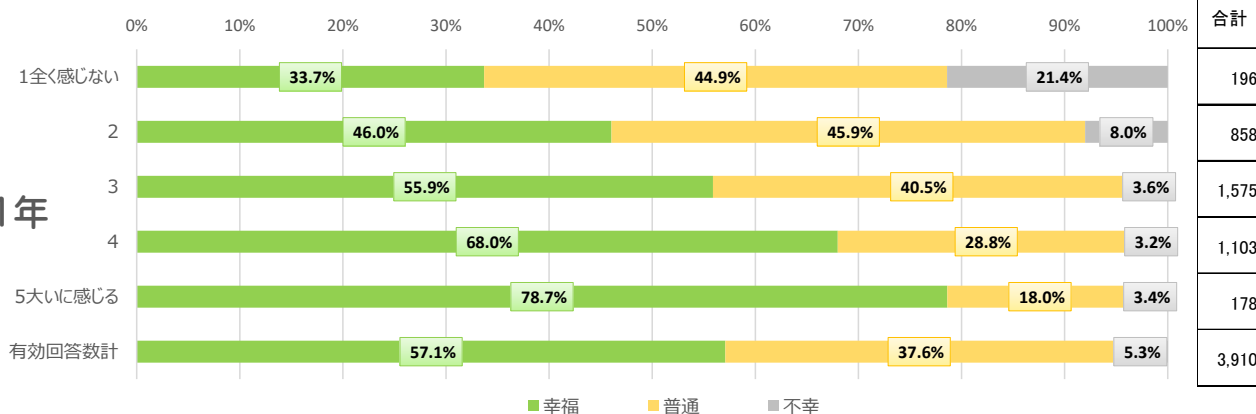
28

ウィルス感染症に対する備えは充分だと感じますか

2022年



2021年



高知県民総幸福度 (GKH) 指標

分野	重要項目	指標
健康や人のつながり	いざという時に頼れる人が身近にいること	つながり
	家族と過ごす時間があること	家族のだんらん
	心身ともに健康的な生活であること	心身の健康
	社会の中で自分の役割や居場所があること	自分の役割
子育て・教育	身近に信頼できる医療機関があること	医療の充実
	子どもが安心して通学、遊びができる地域の見守りがあること	地域の見守り
	子育ての環境が充実していること	子育て環境の充実
	子どもが社会生活上、必要な知識や技能、社会性、体力などを総合的に身につけること	生きる力の習得
働くこと	経済的に困らない生活を送ることができること	経済的なゆとり
	一定の生活水準が確保されていること	生活水準の確保
	精神的に余裕のある生活を送れること	精神的なゆとり
	仕事と生活とのバランス（ワークライフバランス）が取れていること	ワーク・ライフ・バランス
	仕事にやりがいや充実感があること	仕事のやりがい
	通勤、通学が苦にならないこと	通勤・通学時間の短さ
	勤め先でのコミュニケーション、チームワークがとれていること	職場コミュニケーション
	所属している組織に愛着があること	職場への愛着心
生活環境	所属している組織に憧れる先輩、上司がいること	ロールモデルの存在
	所属している組織に多様性を受け入れる風土があること	多様性の受容
	自由になる時間が充分とれていること	時間の自由度
	暮らしやすい生活環境があること	生活環境の充実
文化や地域	住んでいる地域では生活する上での不快感が無く快適であること	周辺環境の快適さ
	困っている人に声かけや協力する雰囲気があること	心のバリアフリー
	興味・関心がある活動や行事が地域にあること	興味・関心事への取り組み
	地域に頼れる人がいること	地域に頼れる人がいる実感
安心や安全	地域文化や特色に愛着や誇りを感じる	地域への愛着
	満足できる余暇があること	満足できる余暇
	地域に居心地の良さを感じる	居心地の良さの実感
	犯罪への不安がないこと	防犯性
お住まいの都道府県	災害に対する備えは充分であること	災害への備え
	ウィルス感染症に対する備えが充分であること	公衆衛生活動への取り組み
	日頃から近隣の人と交流があること	絆・助け合い
	女性が安心して外出できること	女性の安心実感
お住まいの都道府県	身近に自然に接する場所があること	自然環境の充実
	仕事や学校以外で多くの交流があること	人的交流の充実
	住んでいる地域が域外からみて魅力があること	地域の魅力
	住んでいる地域の暮らしで幸せだと感じられること	幸福の実感

ご回答いただいた方々の基本属性

性別

	回答番号	回答数	回答者数ウェイト	有効回答ウェイト
男性	1	1570	49.4	49.4
女性	2	1569	49.4	49.4
その他	3	38	1.2	1.2
不明・無回答	不明・無回答	2	0.1	
	合計	3179	100	
	有効回答数	3177		100

年齢層

	回答番号	回答数	回答者数ウェイト	有効回答ウェイト
20歳未満	1	428	13.5	13.5
20～29歳	2	527	16.6	16.6
30～39歳	3	642	20.2	20.2
40～49歳	4	701	22.1	22.1
50～59歳	5	599	18.8	18.9
60～69歳	6	226	7.1	7.1
70歳以上	7	51	1.6	1.6
不明・無回答	不明・無回答	5	0.2	
	合計	3179	100	
	有効回答数	3174		100

学歴

	回答番号	回答数	回答者数ウェイト	有効回答ウェイト
小中学校	1	27	0.8	0.9
高等学校	2	860	27.1	27.1
各種学校（専門学校等）	3	524	16.5	16.5
短期大学（短期大学士）	4	351	11.0	11.1
大学（学士）	5	1332	41.9	41.9
大学院（修士、博士）	6	82	2.6	2.6
不明・無回答	不明・無回答	3	0.1	
	合計	3179	100	
	有効回答数	3176		100

居住年数

	回答番号	回答数	回答者数ウェイト	有効回答ウェイト
1年未満	1	29	0.9	0.9
1～2年	2	51	1.6	1.6
3～4年	3	51	1.6	1.6
5～9年	4	65	2.0	2.0
10～14年	5	88	2.8	2.8
15～19年	6	529	16.6	16.7
20年以上	7	2358	74.2	74.4
不明・無回答	不明・無回答	8	0.3	
	合計	3179	100	
	有効回答数	3171		100

ご回答いただいた方々の基本属性

職業

	回答番号	回答数	回答者数ウェイト	有効回答ウェイト
事務職（一般・営業職など）	1	1586	49.9	50.1
販売職（小売店主、販売店員、外交員など）	2	49	1.5	1.5
管理職（課長以上の公務員又は会社員・会社役員など）	3	421	13.2	13.3
専門的・技術的職業（教員、医師、弁護士、税理士、技術者、作家など）	4	261	8.2	8.2
サービス職（理美容、ウェ이터、タクシー運転手、保安関係従業員など）	5	52	1.6	1.6
現場職（大工、電工、修理工、生産工程作業員など）	6	14	0.4	0.4
農林水産業	7	19	0.6	0.6
主婦・主夫（パートタイム従業者）	8	91	2.9	2.9
主婦・主夫（専業）	9	18	0.6	0.6
学生	10	498	15.7	15.7
無職	11	16	0.5	0.5
その他	12	143	4.5	4.5
不明・無回答	不明・無回答	11	0.3	
	合計	3179	100	
	有効回答数	3168		100

ご回答いただいた方々の基本属性

居住地

居住地	回答番号	回答数	回答者数ウェイト	有効回答ウェイト
室戸市	1	31	1.0	1.0
安芸市	2	94	3.0	3.0
東洋町	3	1	0.0	0.0
奈半利町	4	31	1.0	1.0
田野町	5	18	0.6	0.6
安田町	6	48	1.5	1.5
北川村	7	27	0.8	0.9
馬路村	8	23	0.7	0.7
芸西村	9	5	0.2	0.2
南国市	10	149	4.7	4.7
香南市	11	147	4.6	4.7
香美市	12	56	1.8	1.8
高知市	13	1372	43.2	43.7
本山町	14	25	0.8	0.8
大豊町	15	11	0.3	0.4
土佐町	16	28	0.9	0.9
大川村	17	21	0.7	0.7
土佐市	18	66	2.1	2.1
いの町	19	80	2.5	2.5
仁淀川町	20	41	1.3	1.3
佐川町	21	58	1.8	1.8
越知町	22	24	0.8	0.8
日高村	23	56	1.8	1.8
須崎市	24	122	3.8	3.9
中土佐町	25	29	0.9	0.9
精原町	26	54	1.7	1.7
津野町	27	38	1.2	1.2
四万十町	28	35	1.1	1.1
宿毛市	29	109	3.4	3.5
土佐清水市	30	118	3.7	3.8
四万十市	31	118	3.7	3.8
大月町	32	28	0.9	0.9
三原村	33	26	0.8	0.8
黒潮町	34	52	1.6	1.7
不明・無回答	不明・無回答	38	1.2	
	合計	3179	100	
	有効回答数	3141		100

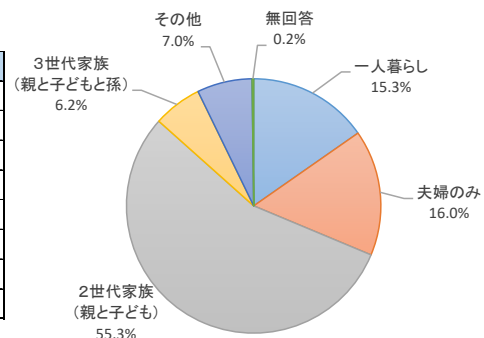
出生地

出生地	回答番号	回答数	回答者数ウェイト	有効回答ウェイト
北海道	1	8	0.3	0.3
青森県	2	1	0.0	0.0
岩手県	3	0	0.0	0.0
宮城県	4	1	0.0	0.0
秋田県	5	2	0.1	0.1
山形県	6	3	0.1	0.1
福島県	7	1	0.0	0.0
茨城県	8	0	0.0	0.0
栃木県	9	0	0.0	0.0
群馬県	10	2	0.1	0.1
埼玉県	11	10	0.3	0.3
千葉県	12	9	0.3	0.3
東京都	13	30	0.9	0.9
神奈川県	14	15	0.5	0.5
新潟県	15	0	0.0	0.0
富山県	16	5	0.2	0.2
石川県	17	2	0.1	0.1
福井県	18	2	0.1	0.1
山梨県	19	0	0.0	0.0
長野県	20	0	0.0	0.0
岐阜県	21	2	0.1	0.1
静岡県	22	5	0.2	0.2
愛知県	23	6	0.2	0.2
三重県	24	1	0.0	0.0
滋賀県	25	2	0.1	0.1
京都府	26	11	0.3	0.3
大阪府	27	42	1.3	1.3
兵庫県	28	34	1.1	1.1
奈良県	29	4	0.1	0.1
和歌山県	30	3	0.1	0.1
鳥取県	31	1	0.0	0.0
島根県	32	3	0.1	0.1
岡山県	33	14	0.4	0.4
広島県	34	9	0.3	0.3
山口県	35	6	0.2	0.2
徳島県	36	29	0.9	0.9
香川県	37	36	1.1	1.1
愛媛県	38	74	2.3	2.3
高知県	39	2746	86.4	86.5
福岡県	40	16	0.5	0.5
佐賀県	41	2	0.1	0.1
長崎県	42	9	0.3	0.3
熊本県	43	6	0.2	0.2
大分県	44	5	0.2	0.2
宮崎県	45	2	0.1	0.1
鹿児島県	46	5	0.2	0.2
沖縄県	47	3	0.1	0.1
国外	48	6	0.2	0.2
不明・無回答	不明・無回答	5	0.2	
	合計	3179	100	
	有効回答数	3172		100

ご回答いただいた方々の基本属性

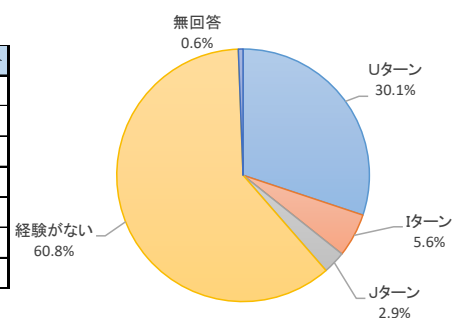
世帯状況

世帯状況	回答番号	回答数	回答者数ウェイト	有効回答ウェイト
一人暮らし	1	486	15.3	15.3
夫婦のみ	2	509	16.0	16.0
2世代家族(親と子ども)	3	1758	55.3	55.4
3世代家族(親と子どもと孫)	4	198	6.2	6.2
その他	5	221	7.0	7.0
不明・無回答	不明・無回答	7	0.2	
	合計	3179	100	
	有効回答数	3172		100

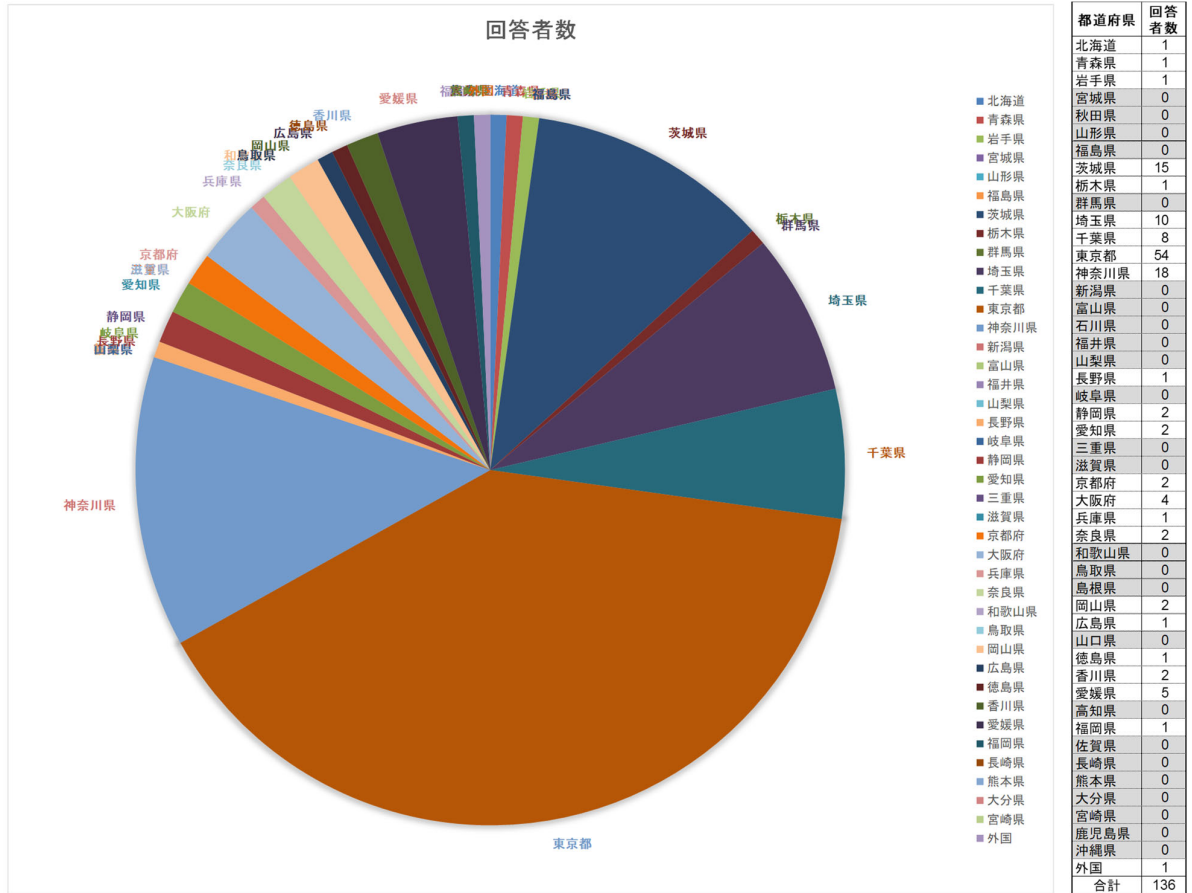


UIターン経験

UIターン経験	回答番号	回答数	回答者数ウェイト	有効回答ウェイト
Uターン	1	956	30.1	30.3
Iターン	2	177	5.6	5.6
Jターン	3	92	2.9	2.9
経験がない	4	1934	60.8	61.2
不明・無回答	不明・無回答	20	0.6	
	合計	3179	100	
	有効回答数	3159		100



県外回答者内訳



市町村別回答数

GKH2022 市町村別回答状況						
居住地	2022	2021	前年差	前年比	人口(*)	回答率
室戸市	31	91	-60	100%	11,135	0.28%
安芸市	94	97	-3	100%	15,740	0.60%
東洋町	1	21	-20	100%	2,081	0.05%
奈半利町	31	28	3	100%	2,966	1.05%
田野町	18	25	-7	100%	2,415	0.75%
安田町	48	5	43	100%	2,235	2.15%
北川村	27	15	12	100%	1,133	2.38%
馬路村	23	38	-15	100%	742	3.10%
芸西村	5	12	-7	100%	3,643	0.14%
南国市	149	172	-23	100%	46,149	0.32%
香南市	147	172	-25	100%	32,139	0.46%
香美市	56	99	-43	100%	26,125	0.21%
高知市	1,372	1,908	-536	100%	321,710	0.43%
本山町	25	45	-20	100%	3,145	0.79%
大豊町	11	23	-12	100%	3,095	0.36%
土佐町	28	21	7	100%	3,622	0.77%
大川村	21	29	-8	100%	349	6.02%
土佐村	66	68	-2	100%	25,457	0.26%
いの町	80	98	-18	100%	20,761	0.39%
仁淀川町	41	56	-15	100%	4,575	0.90%
佐川町	58	121	-63	100%	12,049	0.48%
越知町	24	38	-14	100%	4,939	0.49%
日高村	56	48	8	100%	4,700	1.19%
須崎市	122	44	78	100%	19,912	0.61%
中土佐町	29	41	-12	100%	5,693	0.51%
梶原町	54	16	38	100%	3,170	1.70%
津野町	38	48	-10	100%	5,133	0.74%
四万十町	35	28	7	100%	14,994	0.23%
宿毛市	109	160	-51	100%	18,432	0.59%
土佐清水市	118	135	-17	100%	11,782	1.00%
四万十市	118	195	-77	100%	31,925	0.37%
大月町	28	45	-17	100%	4,243	0.66%
三原村	26	33	-7	100%	1,399	1.86%
黒潮町	52	53	-1	100%	9,862	0.53%
総計	3,141	4,028	-887	100%	677,450	0.46%

(*)高知県推計人口、人口動態及び推計世帯数(令和4年7月1日現在)

市町村別実感度

質問項目\地域毎回答数(率)・平均値	全市町村	室戸市	安芸市	東洋町	奈半利町	田野町	安田町	北川村	馬路村	芸西村	南国市	香南市	香美市	高知市	本山町	大豊町	土佐町	大川村
	3,141	31	94	1	31	18	48	27	23	5	149	147	56	1,372	25	11	28	21
	0.46%	0.28%	0.60%	0.05%	1.05%	0.75%	2.15%	2.38%	3.10%	0.14%	0.32%	0.46%	0.21%	0.43%	0.79%	0.36%	0.77%	6.02%
暮らしやすさ																		
いざという時に頼れる人が身近にいること	4.05	4.13	4.00	5.00	3.55	4.00	3.93	3.74	3.96	4.20	4.06	4.10	4.22	4.09	3.83	3.73	3.96	3.76
家族と過ごす時間があること	4.01	4.19	3.96	5.00	4.00	4.44	3.73	3.81	3.83	4.80	3.92	4.14	3.96	4.02	4.12	3.91	4.11	4.05
心身ともに健康的な生活であること	3.60	3.84	3.63	5.00	3.13	3.72	3.30	3.26	3.74	4.00	3.61	3.52	3.80	3.66	3.56	3.73	3.75	3.21
社会の中で自分の役割や居場所があること	3.95	4.03	3.88	5.00	3.55	3.88	3.80	3.63	4.04	4.80	3.96	4.10	4.09	4.01	3.96	3.90	3.96	3.90
身近に信頼できる医療機関があること	3.22	3.20	3.11	4.00	3.06	3.31	3.50	2.89	3.35	4.20	3.32	3.13	3.33	3.32	3.08	3.30	3.07	2.80
子どもが安心して通学、遊びがでる地域の見守りがあること	3.46	3.27	3.42	4.00	3.26	3.53	3.41	3.65	3.77	4.00	3.53	3.43	3.38	3.47	3.63	3.57	3.77	3.70
子育ての環境が充実していること	3.35	2.57	3.28	4.00	3.10	3.44	3.07	3.69	3.64	4.00	3.42	3.41	3.27	3.40	3.33	3.86	3.89	3.55
子どもが社会生活上、必要な知識や技能、社会性、体力などを総合的に身につけること	3.21	3.07	3.24	4.00	2.90	3.53	3.10	3.25	3.62	3.60	3.22	3.14	3.14	3.24	3.48	3.63	3.37	3.25
経済的に困らない生活を送ることができること	3.58	3.55	3.52	5.00	3.52	3.94	3.28	3.63	3.96	4.20	3.46	3.43	3.68	3.62	3.40	3.89	3.39	3.60
一定の生活水準が確保されていること	3.35	3.52	3.35	4.00	3.13	3.28	3.13	3.22	3.48	3.40	3.30	3.23	3.34	3.41	3.20	3.60	3.25	3.30
精神的に余裕のある生活を送れること	3.29	3.48	3.21	4.00	2.81	3.56	3.15	3.15	3.39	3.60	3.29	3.19	3.55	3.36	3.28	3.10	3.43	3.15
仕事と生活とのバランス(ワークライフバランス)が取れていること	3.26	3.55	3.22	4.00	2.81	3.28	3.09	3.11	3.27	3.40	3.31	3.07	3.33	3.35	3.46	2.88	3.50	3.00
仕事にやりがいや充実感があること	3.37	3.19	3.43	4.00	3.10	3.33	3.28	3.33	3.64	4.00	3.29	3.40	3.56	3.48	3.43	3.25	3.14	3.29
通勤、通学が苦にならないこと	3.87	3.94	3.97	5.00	3.65	3.94	3.69	4.15	4.35	4.40	3.56	3.78	3.70	3.87	4.21	2.91	3.73	3.86
勤め先でのコミュニケーション、チームワークがとれていること	3.59	3.87	3.55	4.00	3.55	3.18	3.40	3.33	3.95	4.60	3.55	3.70	3.56	3.63	3.42	3.25	3.42	3.29
所属している組織に愛着があること	3.42	3.58	3.50	4.00	3.06	3.06	3.27	3.30	3.64	3.60	3.41	3.52	3.74	3.47	3.54	3.22	3.15	3.38
所属している組織に慣れる先輩、上司がいること	3.11	3.06	3.22	3.00	3.16	2.61	2.93	3.07	3.00	3.40	3.04	3.14	3.39	3.09	3.46	3.25	2.93	3.00
所属している組織に多様性を受け入れる風土があること	3.20	2.97	3.14	3.00	2.90	2.65	2.98	2.92	2.95	3.00	3.25	3.44	3.29	3.27	3.29	3.00	3.15	2.95
生活環境																		
自由になる時間が充分とれていること	3.37	3.71	3.44	4.00	2.81	3.33	3.45	3.04	3.39	3.20	3.32	3.18	3.48	3.47	3.44	2.80	3.46	3.00
暮らしやすい生活環境があること	3.65	3.00	3.54	3.00	2.84	3.65	3.23	3.26	3.61	3.00	3.86	3.78	3.68	3.86	3.88	3.18	3.82	3.00
住んでいる地域では生活する上での不快感が無く快適であること	3.58	3.29	3.60	5.00	3.13	3.78	3.45	3.63	4.43	3.20	3.68	3.55	3.54	3.59	3.80	3.36	3.64	3.62
困っている人に声かけや協力する雰囲気があること	3.43	3.45	3.50	4.00	3.10	3.28	3.57	3.81	4.39	4.00	3.39	3.41	3.50	3.30	3.83	3.40	3.64	3.81

各項目の無回答(0)を除く

赤字(値が最も高い地域) 青字(値が最も低い地域)

「お住まいの地域はどこか」の質問に回答があった方だけを集計し、各質問項目への無回答者は平均値算定の基礎には算入していない。

37

市町村別実感度

質問項目\地域毎回答数(率)・平均値	全市町村	室戸市	安芸市	東洋町	奈半利町	田野町	安田町	北川村	馬路村	芸西村	南国市	香南市	香美市	高知市	本山町	大豊町	土佐町	大川村
	3,141	31	94	1	31	18	48	27	23	5	149	147	56	1,372	25	11	28	21
	0.46%	0.28%	0.60%	0.05%	1.05%	0.75%	2.15%	2.38%	3.10%	0.14%	0.32%	0.46%	0.21%	0.43%	0.79%	0.36%	0.77%	6.02%
文化や地域																		
興味・関心がある活動や行事が地域にあること	3.03	3.00	3.11	4.00	2.61	3.22	3.09	3.22	3.78	3.00	2.77	3.23	3.31	2.97	3.20	3.27	3.21	3.38
地域に頼れる人がいること	2.91	3.03	3.00	5.00	2.70	3.00	3.26	3.26	3.61	2.60	2.81	2.96	3.08	2.73	3.12	3.00	3.21	2.95
地域の文化や特色に愛着や誇りを感じる	3.36	3.13	3.32	5.00	3.07	3.67	3.49	3.52	3.96	3.20	3.26	3.41	3.67	3.29	3.60	3.45	3.57	3.48
満足できる余暇があること	3.40	3.50	3.34	4.00	3.00	3.59	3.36	3.44	3.43	3.00	3.41	3.28	3.71	3.46	3.32	3.30	3.43	3.24
地域に居心地の良さを感じる	3.74	3.50	3.65	5.00	3.06	3.78	3.43	3.59	4.04	4.00	3.85	3.77	3.88	3.82	3.92	3.55	3.71	3.76
安心・安全																		
犯罪への不安がないこと	3.83	3.58	3.89	5.00	3.55	3.76	3.69	3.89	4.30	4.00	3.90	3.80	3.87	3.78	4.08	4.00	3.96	4.00
災害に対する備えは充分であること	2.97	2.55	2.92	4.00	2.84	3.39	2.81	2.85	3.13	3.20	2.97	3.04	3.07	2.96	3.08	3.11	3.18	3.00
ウイルス感染症に対する備えは充分であること	3.24	3.06	3.16	4.00	2.97	3.44	3.06	3.07	3.52	2.80	3.28	3.32	3.30	3.29	3.12	3.40	3.25	3.29
日頃から近隣の人と交流があること	2.90	2.84	3.02	4.00	2.58	3.11	3.45	3.07	4.00	2.80	2.78	3.01	2.94	2.69	3.32	3.27	3.29	3.67
女性が安心して外出できること	3.44	3.58	3.55	4.00	3.39	3.61	3.09	3.44	4.09	4.00	3.38	3.39	3.45	3.38	3.92	3.50	3.43	3.55
暮らしやすさ																		
身近に自然に接する場所があること	4.47	4.68	4.66	5.00	4.23	4.33	4.67	4.52	4.83	5.00	4.39	4.50	4.55	4.31	4.64	4.45	4.50	4.33
仕事や学校以外で多くの交流があること	3.67	3.81	3.52	4.00	3.26	3.71	3.55	3.44	4.00	3.60	3.56	3.78	3.70	3.72	3.56	3.73	3.64	3.48
住んでいる地域が域外から魅力があること	3.62	3.32	3.66	4.00	3.00	3.39	3.20	3.41	3.96	3.60	3.52	3.63	3.62	3.76	3.96	3.36	3.50	3.00
住んでいる地域の暮らしで幸せだと感じられること	3.74	3.55	3.74	4.00	3.26	3.67	3.38	3.67	4.13	4.60	3.79	3.80	3.88	3.83	4.08	3.64	3.54	3.67
あなたは(お住いの郡道府県)を好きだと感じますか	3.88	3.77	3.96	5.00	3.55	3.83	3.40	3.70	4.18	4.60	3.93	3.93	3.96	3.96	4.12	3.91	3.75	3.86
あなたは普段どの程度幸福だと感じていますか	6.67	6.48	6.39	7.00	5.67	6.94	6.31	6.69	6.71	7.80	6.54	6.67	6.68	6.83	6.44	6.91	6.93	6.52
ほとんどの面で、私の人生は私の理想に近い	4.10	4.16	4.11	3.00	3.84	4.28	3.71	4.15	4.30	5.20	4.05	4.20	3.98	4.21	4.08	3.82	4.32	3.33
私の人生は、とても素晴らしい状態だ	4.35	4.13	4.30	4.00	3.68	4.39	4.00	4.67	4.48	5.20	4.27	4.40	4.45	4.47	4.32	3.82	4.68	3.62
私は自分の人生に満足している	4.41	4.19	4.39	4.00	3.90	4.44	4.25	4.96	4.48	5.00	4.33	4.38	4.46	4.51	4.68	3.91	4.64	4.05
私はこれまで、自分の人生に求める大切なものを得てきた	4.58	4.48	4.49	5.00	3.81	4.67	4.27	5.04	4.70	5.60	4.60	4.69	4.64	4.72	4.68	4.27	4.79	3.90
もう一度人生をやり直せるとしても、ほとんど何も変えないだろう	3.46	4.06	3.62	4.00	3.48	3.72	3.49	3.67	3.78	3.20	3.45	3.50	3.46	3.50	3.28	3.82	4.04	3.38

各項目の無回答(0)を除く

赤字(値が最も高い地域) 青字(値が最も低い地域)

「お住まいの地域はどこか」の質問に回答があった方だけを集計し、各質問項目への無回答者は平均値算定の基礎には算入していない。

38

市町村別実感度

質問項目\地域毎回答数(率)・平均値	全市町村	土佐市	いの町	仁淀川町	佐川町	越知町	日高村	須崎市	中土佐町	梶原町	津野町	四万十町	宿毛市	土佐清水市	四万十市	大月町	三原村	黒潮町
	3,141	66	80	41	58	24	56	122	29	54	38	35	109	118	118	28	26	52
いざという時に頼れる人が身近にいること	0.46%	0.26%	0.39%	0.90%	0.48%	0.49%	1.19%	0.61%	0.51%	1.70%	0.74%	0.23%	0.59%	1.00%	0.37%	0.66%	1.86%	0.53%
家族と過ごす時間があること	4.05	4.32	4.01	4.25	4.28	3.96	3.86	4.07	4.28	4.04	4.16	3.47	4.12	3.86	3.97	4.48	3.96	3.83
心身ともに健康的な生活であること	4.01	4.17	4.13	3.98	4.19	3.96	3.96	4.01	3.97	3.96	4.05	3.59	4.20	3.96	3.88	4.14	3.72	3.90
社会の中で自分の役割や居場所があること	3.60	3.61	3.84	3.61	3.81	3.29	3.66	3.53	3.69	3.56	3.58	3.44	3.57	3.43	3.41	3.68	3.32	3.46
身近に信頼できる医療機関があること	3.95	3.98	3.93	4.07	4.09	4.04	4.20	3.84	3.97	4.02	4.08	3.71	3.90	3.63	3.69	4.14	3.48	3.79
子どもが安心して通学、遊びができる地域の見守りがあること	3.22	3.02	3.41	3.25	3.12	3.18	3.43	3.01	3.32	3.07	2.95	2.91	3.26	2.79	3.16	2.96	3.04	3.02
子育ての環境が充実していること	3.46	3.34	3.49	3.68	3.58	3.48	3.44	3.50	3.56	3.65	3.73	3.18	3.50	3.04	3.42	3.46	3.45	3.68
子どもが社会生活上、必要な知識や技能、社会性、体力などを総合的に身につけること	3.35	3.13	3.58	3.36	3.43	3.39	3.65	3.13	2.86	3.85	3.95	3.15	3.21	2.73	3.28	3.21	3.48	3.45
経済的に困らない生活を送ることができること	3.21	3.28	3.27	3.32	3.43	3.45	3.37	3.11	3.43	3.32	3.50	3.18	3.13	2.70	3.08	3.04	3.17	3.21
一定の生活水準が確保されていること	3.58	3.35	3.75	3.78	3.68	3.74	3.45	3.62	3.79	3.74	3.87	3.52	3.68	3.33	3.37	3.32	3.32	3.69
精神的に余裕のある生活を送れること	3.35	3.19	3.55	3.28	3.48	3.50	3.14	3.41	3.39	3.43	3.58	3.50	3.32	3.14	3.19	3.21	3.24	3.36
仕事と生活とのバランス(ワークライフバランス)が取れていること	3.29	3.15	3.42	3.31	3.62	2.91	3.27	3.21	3.41	3.33	3.34	3.31	3.22	3.10	2.98	3.32	3.00	3.35
仕事にやりがいや充実感があること	3.26	3.19	3.24	3.43	3.45	3.09	3.22	3.19	3.26	3.28	3.13	3.42	3.22	3.13	2.90	3.50	3.08	2.98
通勤、通学が苦にならないこと	3.37	3.19	3.40	3.43	3.66	3.27	3.45	3.23	3.56	3.67	3.37	3.50	3.24	3.09	2.96	3.32	3.04	3.10
勤め先でのコミュニケーション、チームワークがとれていること	3.87	3.61	3.70	4.38	4.00	3.82	3.91	4.06	4.03	4.37	3.84	3.79	4.10	3.97	3.70	3.93	4.60	3.75
所属している組織に愛着があること	3.59	3.62	3.69	4.00	3.89	3.71	3.76	3.71	3.44	3.44	3.55	3.76	3.62	3.47	3.19	3.61	3.60	3.57
所属している組織に憧れる先輩、上司がいること	3.42	3.08	3.68	3.87	3.91	3.24	3.68	3.32	3.15	3.30	3.32	3.55	3.48	3.19	2.90	3.54	3.24	3.35
所属している組織に多様性を受け入れる風土があること	3.11	3.13	3.19	3.72	3.24	2.71	3.31	3.18	2.96	3.19	3.11	3.27	3.21	3.01	2.89	2.89	3.12	3.21
自由になる時間が充分とれていること	3.20	3.20	3.35	3.67	3.40	2.85	3.48	3.42	3.04	3.06	3.11	3.36	3.04	3.02	2.60	3.00	3.21	2.94
暮らしやすい生活環境があること	3.37	3.26	3.42	3.32	3.88	3.13	3.55	3.21	3.34	3.13	3.11	3.34	3.18	3.36	3.11	3.79	3.36	2.88
住んでいる地域では生活する上での不快感が無く快適であること	3.65	3.42	3.94	3.00	3.95	3.46	3.73	3.27	3.48	3.46	3.32	3.26	3.56	2.97	3.57	3.32	3.08	3.67
困っている人に声かけや協力する雰囲気があること	3.58	3.47	3.63	3.76	3.93	3.63	3.66	3.36	3.41	3.80	3.70	3.43	3.44	3.40	3.62	3.18	3.72	4.00
	3.43	3.33	3.48	3.80	3.91	3.71	3.84	3.36	3.66	4.06	3.74	3.43	3.47	3.39	3.27	3.50	3.88	3.61

「お住まいの地域はどこか」の質問に回答があった方だけを集計し、各質問項目への無回答者は平均値算定の基礎には算入していない。

39

市町村別実感度

質問項目\地域毎回答数(率)・平均値	全市町村	土佐市	いの町	仁淀川町	佐川町	越知町	日高村	須崎市	中土佐町	梶原町	津野町	四万十町	宿毛市	土佐清水市	四万十市	大月町	三原村	黒潮町
	3,141	66	80	41	58	24	56	122	29	54	38	35	109	118	118	28	26	52
興味・関心がある活動や行事が地域にあること	0.46%	0.26%	0.39%	0.90%	0.48%	0.49%	1.19%	0.61%	0.51%	1.70%	0.74%	0.23%	0.59%	1.00%	0.37%	0.66%	1.86%	0.53%
地域に頼れる人がいること	3.03	2.78	3.08	3.46	3.43	3.42	3.20	2.98	3.21	3.43	3.18	3.03	3.00	2.86	3.00	2.86	2.75	3.21
地域の文化や特色に愛着や誇りを感じる	2.91	2.88	2.93	3.64	3.35	2.96	3.48	2.95	3.24	3.26	2.95	3.06	3.19	2.99	2.85	3.25	3.04	3.31
満足できる余暇があること	3.36	3.09	3.50	3.71	3.67	3.67	3.62	3.20	3.86	3.57	3.42	3.09	3.47	3.23	3.31	3.54	2.92	3.69
地域に居心地の良さを感じる	3.40	3.25	3.50	3.53	3.75	3.13	3.59	3.31	3.59	3.35	3.53	3.57	3.26	3.12	3.24	3.71	3.24	3.23
犯罪への不安がないこと	3.74	3.45	3.87	3.63	3.91	4.00	3.91	3.56	3.72	3.59	3.55	3.57	3.72	3.41	3.72	3.61	3.38	3.83
災害に対する備えは充分であること	3.83	3.77	3.96	4.12	4.29	4.13	3.89	3.77	4.10	4.24	4.16	3.54	3.88	3.66	3.73	3.79	4.00	3.92
ウイルス感染症に対する備えは充分であること	2.97	3.02	3.22	2.75	3.09	2.79	3.04	2.87	3.46	3.17	3.14	3.00	3.00	2.69	2.87	2.79	2.75	3.48
日頃から近隣の人と交流があること	3.24	3.16	3.52	3.27	3.54	3.17	3.20	3.12	3.55	3.34	3.55	3.31	3.16	2.85	2.90	2.96	3.25	3.38
女性が安心して外出できること	2.90	2.71	3.00	3.41	3.21	3.17	3.55	2.78	3.24	3.74	3.42	3.18	3.02	2.84	2.81	3.39	3.44	3.21
身近に自然に接する場所があること	3.44	3.27	3.68	3.72	3.65	3.58	3.44	3.32	3.48	3.90	4.03	3.61	3.49	3.46	3.33	3.46	3.71	3.48
仕事や学校以外で多くの交流があること	4.47	4.63	4.68	4.78	4.64	4.71	4.63	4.60	4.83	4.80	4.74	4.17	4.73	4.59	4.55	4.86	4.68	4.77
住んでいる地域が域外から見て魅力があること	3.67	3.66	3.78	3.71	3.93	3.58	3.82	3.66	3.90	3.59	3.66	3.34	3.60	3.38	3.56	3.96	3.44	3.92
住んでいる地域の暮らしで幸せだと感じられること	3.62	3.39	3.80	4.03	3.65	3.63	3.69	3.46	3.79	3.87	3.68	3.63	3.31	3.31	3.49	3.71	2.76	3.80
あなたは(お住いの都道府県)を好きだと感じますか	3.74	3.62	3.90	3.78	3.82	3.96	3.75	3.60	4.00	3.76	3.82	3.40	3.78	3.31	3.50	3.61	3.28	3.67
あなたは普段どの程度幸福だと感じていますか	3.88	3.78	4.05	4.00	3.95	4.33	3.65	3.73	4.28	3.83	3.87	3.51	3.92	3.53	3.69	3.89	3.28	3.81
ほとんどの面で、私の人生は私の理想に近い	6.67	6.27	7.06	6.70	7.15	6.13	6.77	6.51	6.67	6.94	6.86	7.05	6.77	6.17	6.15	6.43	5.88	6.84
私の人生は、とても素晴らしい状態だ	4.10	4.00	4.28	4.29	4.36	3.79	4.16	3.93	4.31	4.09	3.97	3.88	3.98	3.84	3.68	4.25	3.88	3.98
私は自分の人生に満足している	4.35	4.20	4.60	4.49	4.74	3.92	4.21	4.18	4.52	4.48	4.32	4.15	4.33	4.13	3.90	4.25	4.04	4.42
私はこれまで、自分の人生に求める大切なものを得てきた	4.41	4.36	4.60	4.66	4.74	3.92	4.36	4.23	4.55	4.56	4.34	4.24	4.30	4.08	4.03	4.61	4.15	4.33
もう少し人生をやり直せるとしても、ほとんど何も変えたいだろう	4.58	4.67	4.60	4.76	4.91	3.92	4.68	4.43	4.79	4.56	4.42	4.26	4.46	4.17	4.04	4.71	4.35	4.54
	3.46	3.70	3.39	3.17	3.74	2.79	3.86	3.26	3.90	3.63	3.24	3.65	3.23	3.07	3.28	3.14	3.27	3.33

各項目の無回答(0)を除く

赤字(値が最も高い地域) 青字(値が最も低い地域)

「お住まいの地域はどこか」の質問に回答があった方だけを集計し、各質問項目への無回答者は平均値算定の基礎には算入していない。

40

アンケート質問項目

最初にあなたは普段どの程度幸福だと感じていますか？

人生満足度

1. ほとんどの面で、私の人生は私の理想に近い。
2. 私の人生は、とても素晴らしい状態だ。
3. 私は自分の人生に満足している。
4. 私はこれまで、自分の人生に求める大切なものを得てきた。
5. もう一度人生をやり直せるとしても、ほとんど何も変えないだろう。

I 健康や人とのつながり

1. いざという時に頼れる人が身近にいると感じますか。
2. 家族とのだんらんがあると感じますか。
3. 心身ともに健康的な生活を送ることができていると感じますか。
4. あなたは、家庭や職場、学校、地域などで、自分の役割があったり、自分の居場所があったりすると感じますか。
5. 身近に信頼できる病院があり、気軽に相談できると感じますか。

II 子育て・教育

1. 子どもたちが安心して生活できていると感じますか（通学、遊びの場、学校を含む）。
2. お住まいの地域では子育ての環境が充実していると感じますか。
3. 子どもたちが、社会で生活してゆく上で、必要な知識や技能、社会性、体力などを総合的に身に付けていると感じますか。

41

アンケート質問項目

III 働くこと

1. あなたは、経済的に困らない生活を送ることができていると感じますか。
2. あなたの生活水準はどの程度だと感じていますか（とても貧しい1→最も豊か5）。
3. あなたは、精神的に余裕のある生活を送ることが出来ていると感じますか。
4. 仕事（専業主婦にとっての家事を含む）と生活とのバランスが取れていると感じますか。
5. 仕事（専業主婦にとっての家事を含む）にやりがいや充実感を感じますか。
6. 通勤、通学は苦にならない程度の時間だと感じますか。
7. 会社でのコミュニケーション、チームワークが良いと感じますか。
8. 所属している組織に愛着がありますか。
9. 所属している組織に憧れる先輩、上司がどのくらいいますか（全くいない1→全員そうだ5）。
10. 所属している組織には多様性（性別、年齢、障がい者、外国人などで障壁等が無いこと）を受け入れる風土あると感じますか。

IV 生活環境

1. 自由になる時間が充分とれていると感じますか。
2. お住まいの地域は暮らしやすい生活環境であると感じますか。
3. お住いの地域では、生活する上での不快感（悪臭、騒音、ポイ捨て、ゴミ屋敷などを含む）が無いと感じますか。
4. お住いの地域では、困っている人を見かけたときに、声をかけたり協力したりする雰囲気があると感じますか。

42

アンケート質問項目

V 文化や地域

1. 地域に興味・関心がある活動や行事があると感じますか
2. お住いの地域に親身になって相談のってくれる人がいると感じますか
3. お住いの地域に愛着や誇りを感じますか
4. あなたは、自分の余暇の過ごし方に満足していると感じますか
5. お住いの地域は居心地が良いですか

VI 安心や安全

1. 日常生活において、治安が守られていると感じますか
2. 災害（地震、火災、風水害）に対する備えは充分だと感じますか
3. ウイルス感染症に対する備えは充分だと感じますか
4. 日頃から近隣の方と交流ができていると感じますか
5. 昼夜を問わず女性が安心して外出できると感じますか

VII お住いの都道府県

1. 身近に（気軽に）自然に接する場所（海、川、山）があると感じますか
2. 仕事や学校以外での知人や仲間がいると感じますか
3. 他の都道府県から人が訪れたい魅力ある場所だと感じますか
4. あなたは（お住いの都道府県）で暮らして幸せだと感じますか
5. あなたは（お住いの都道府県）を好きだと感じますか

一般社団法人しあわせ推進会議
土佐経済同友会GKH委員会
国立大学法人高知大学 次世代地域創造センター