

2020年度

高知県民総幸福度（GKH）
に関するアンケート結果

2020年10月3日

一般社団法人しあわせ推進会議

GKHアンケート調査結果概要

調査の目的

いま、幸福というテーマが世界でも重要な課題の一つとなっています。GDPや経済成長など物質的豊かさという従来の価値基準だけでは、真の幸せは得られないという考え方が浸透し始めているからです。海外では、ブータンの他、フランスやイタリアなどでも本格的な幸福度の研究が始まっており、国内においても荒川区や熊本県など多くの自治体が住民の幸福度を指標で表し、政策に反映する取り組みを行っています。

また、2015年の国連サミットにおいて採択された「誰一人取り残さない持続可能性で多様性と包摂性のある社会の実現のための17の国際目標（SDGs）」においても人々の幸福度の向上と経済のバランスが重要であると述べています。

昨年、3年振りに高知県民の幸福度（GKH）に関するアンケートを実施し、引き続き高知県民の幸福度が高いことを実感致しました。

本年については、新型コロナウイルスの影響により、一時は調査を見合わせることも検討致しました。しかし、こうした状況であればなお、皆様方の率直なお気持ちを伺ったうえで、各方面への提言などを通じ、高知県の幸福度を更に向上させるお手伝いができると考え、昨年同様、アンケート調査を実施することと致しました。

本県は、一人当たり県民所得が全国でも最下位クラスと、客観データから見る限りは豊かとは言えませんが、自然・食の恵みを感じながら、人々は明るく暮らしているというのが、多くの県民が持っている実感なのではないでしょうか。

高知県民総幸福度（GKH）とは、そうした他のどこにもない高知らしい豊かさを「見える化」するために、高知での暮らしに対する県民の皆さんの主観的な評価・充足感を把握し、指標化していこうという試みです。

【調査概要】

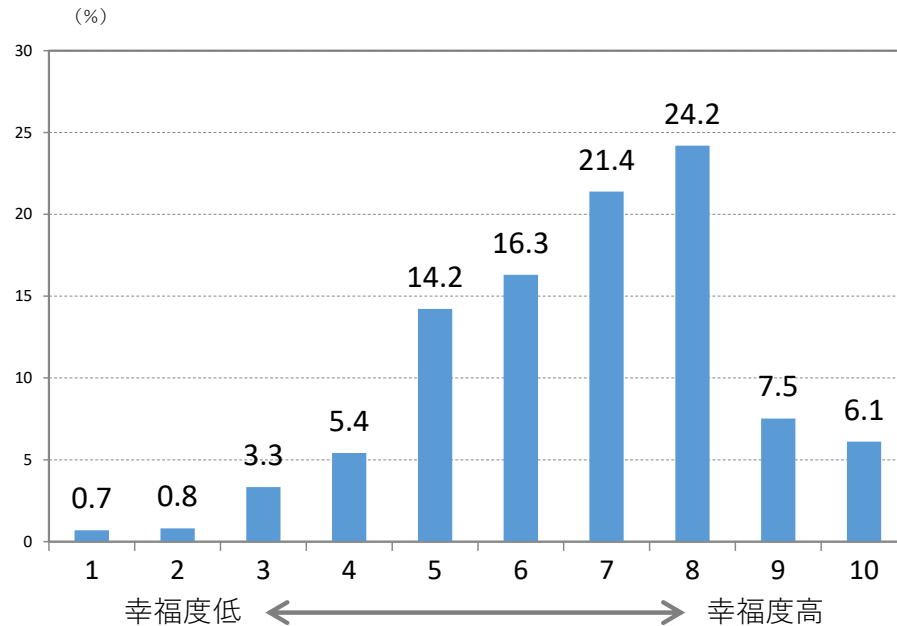
- ・調査実施期間：2020年7月1日～7月21日
- ・調査対象：満15歳以上の高知県在住者
- ・回答者数：4,016（県外在住者の回答を除く）
- ・調査方法：質問票によるアンケート調査
人生満足度、健康・人とのつながり、子育て・教育、働くこと、生活環境、文化・地域、安心・安全、お住いの都道府県の8分野について、各質問項目の実感度をお伺いしました。

※幸福度の尺度について

- ・主観幸福度（SWB）は10段階の尺度を用いて、10段階のうち7～10を「幸福」、4～6を普通、1～3を「不幸」に分類。
- ・人生満足度は、5項目の質問に各7段階の回答を1点から7点までの点数化し、その総和の最大を35点、最小を5点とし、「不明・無回答」を有効回答数から除いています。
- ・各分野の質問に対する幸福実感1から5までの回答について、実感度1を1点、2を2点、3を3点、4を4点、5を5点とし、「わからない」・「無回答」を有効回答数から除いています。

全体の幸福実感

【10段階尺度】による幸福実感

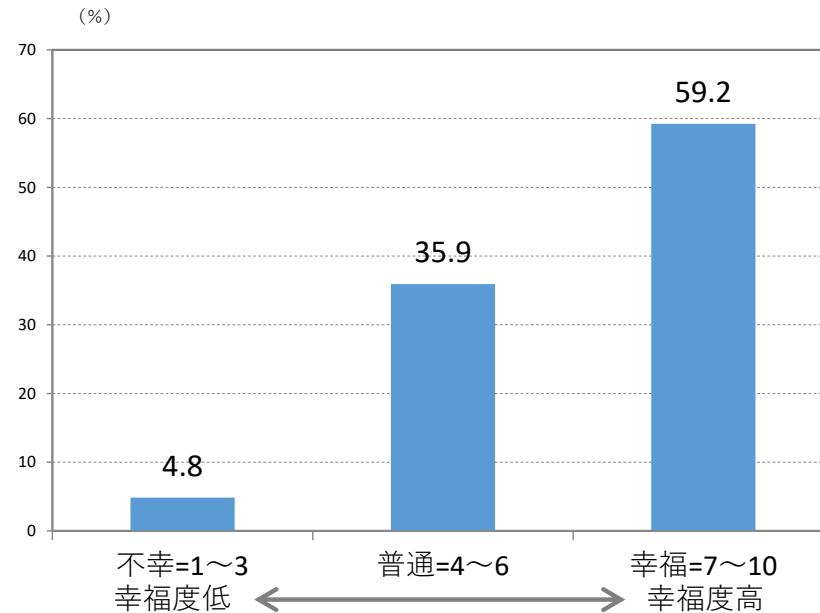


全体の幸福実感（普段どの程度幸福だと感じていますか？）について、平均値は**6.75**であった。
前年度（6.66）に比べて**0.09**ポイント上昇した。

※参考：Word Database of Happiness (WDH) によると日本の主観的幸福度の平均は6.1（2013年）

出典：R. Veenhoven, Happiness in Japan (JP), World Database of Happiness, Erasmus University Rotterdam, The Netherlands.
Viewed on 2019-09-17 at worlddatabaseofhappiness.eur.nl .

【3段階区分】による幸福実感

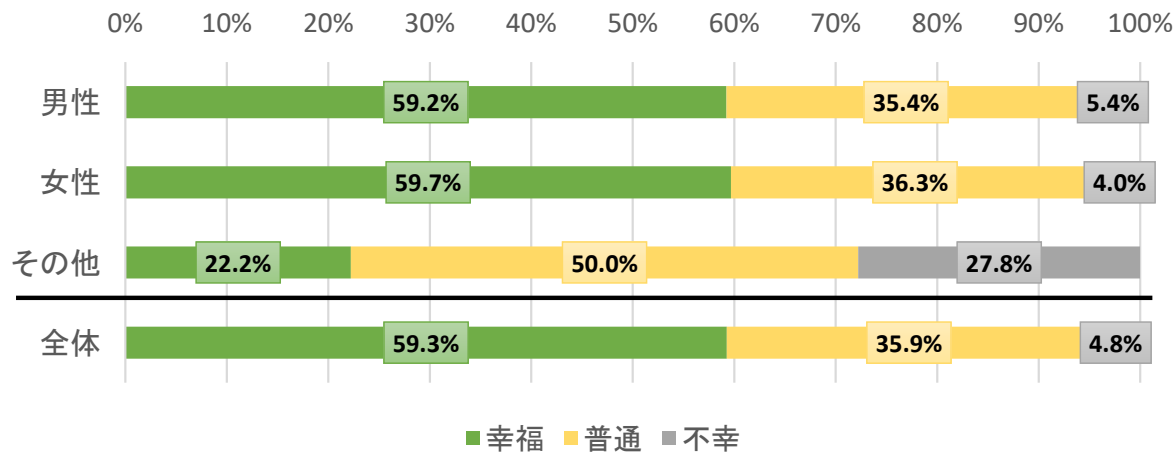


全体の幸福実感（10段階）のうち、7~10を「幸福」、4~6を普通、1~3を「不幸」に区分。

回答者の**59.2%**が「幸福」（前年**57.7%**、**1.5%**上昇）、**35.9%**が「普通」（前年**36.6%**）
4.8%が「不幸」（前年**5.7%**）に分類された。
※有効回答者数ウェイト

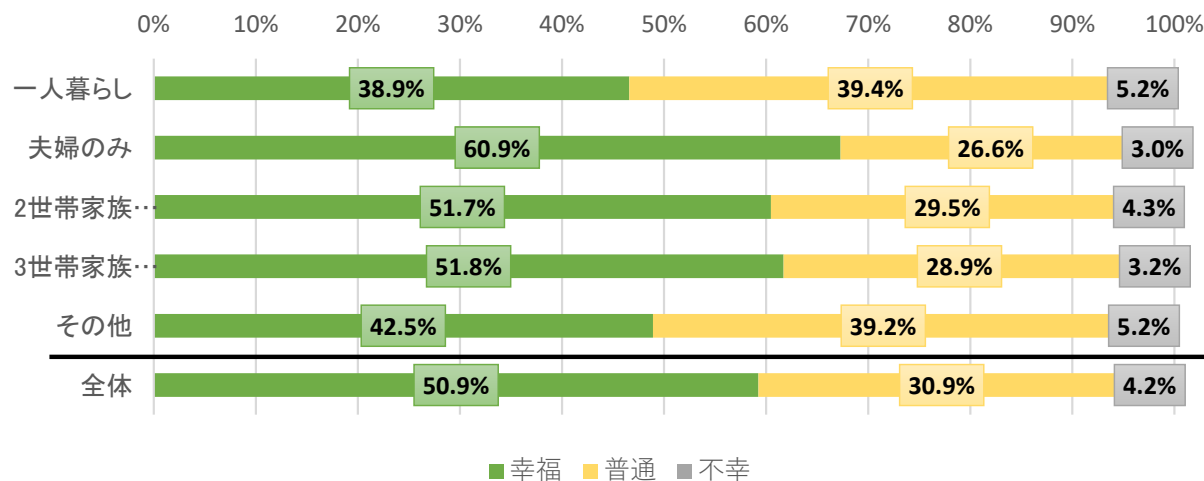
男女別及び世帯別の幸福実感 [クロス集計]

幸福実感×性別



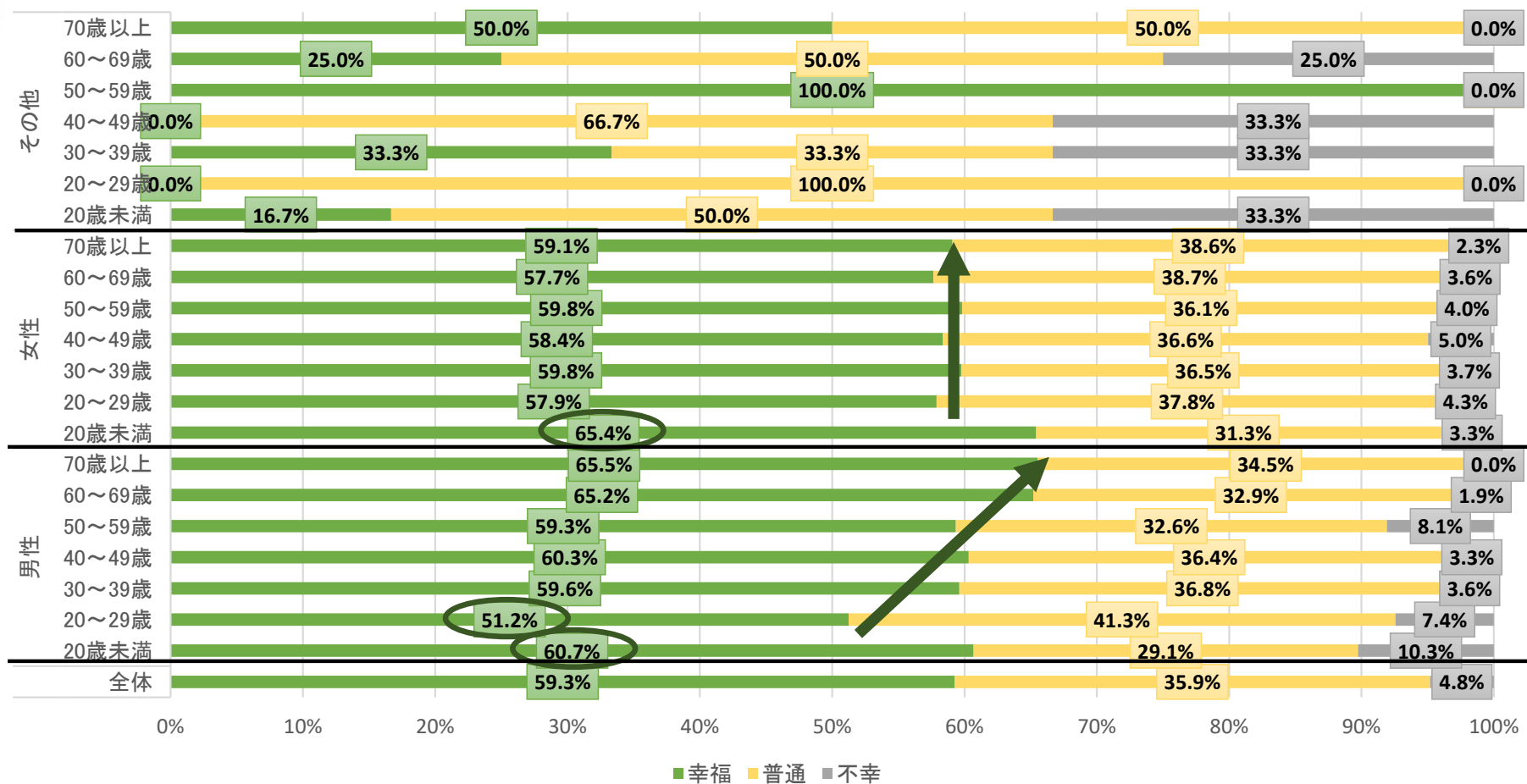
幸福実感（10段階尺度）と性別との関係について、男性では59.2%、女性では59.7%が「幸福」と分類された。昨年と比べて男性の方が幸福実感の伸び率が高い傾向にある（2.3%上昇）。

幸福実感×世帯別



幸福実感（10段階尺度）と世帯との関係について、一人暮らし世帯に比べて、夫婦世帯、2、3世帯の方が幸福実感が高い傾向にある。

幸福度×性別×年代別 [クロス集計]

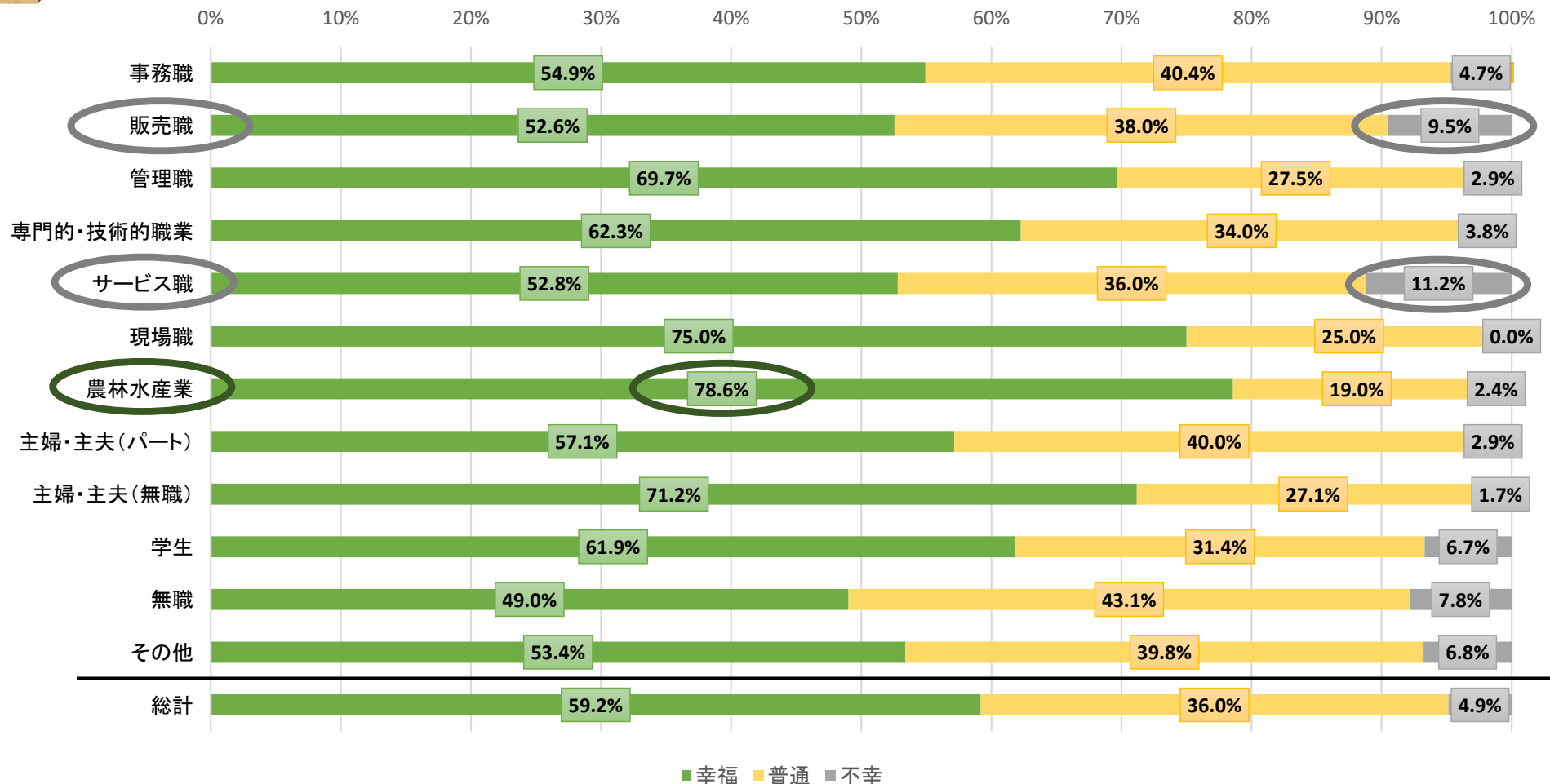


「幸福」に分類された男女の年齢層について、

女性は、30代及び50代の幸福実感が全体より高い傾向にある。
 男性は、30代以上の幸福実感が全体より高い傾向にある。

一方、20代以下の幸福実感が昨年に比べて増加している。
 しかし、20～29歳の男性の幸福実感は、他の年齢層に比べて低い傾向がある。
 女性の幸福度は、年齢が上がるにつれて増加していく傾向があったが、今回の調査ではそのような傾向が見られない。
 どの層もおおむね約6割が幸福に分類されている。a

幸福度×職業 [クロス集計]



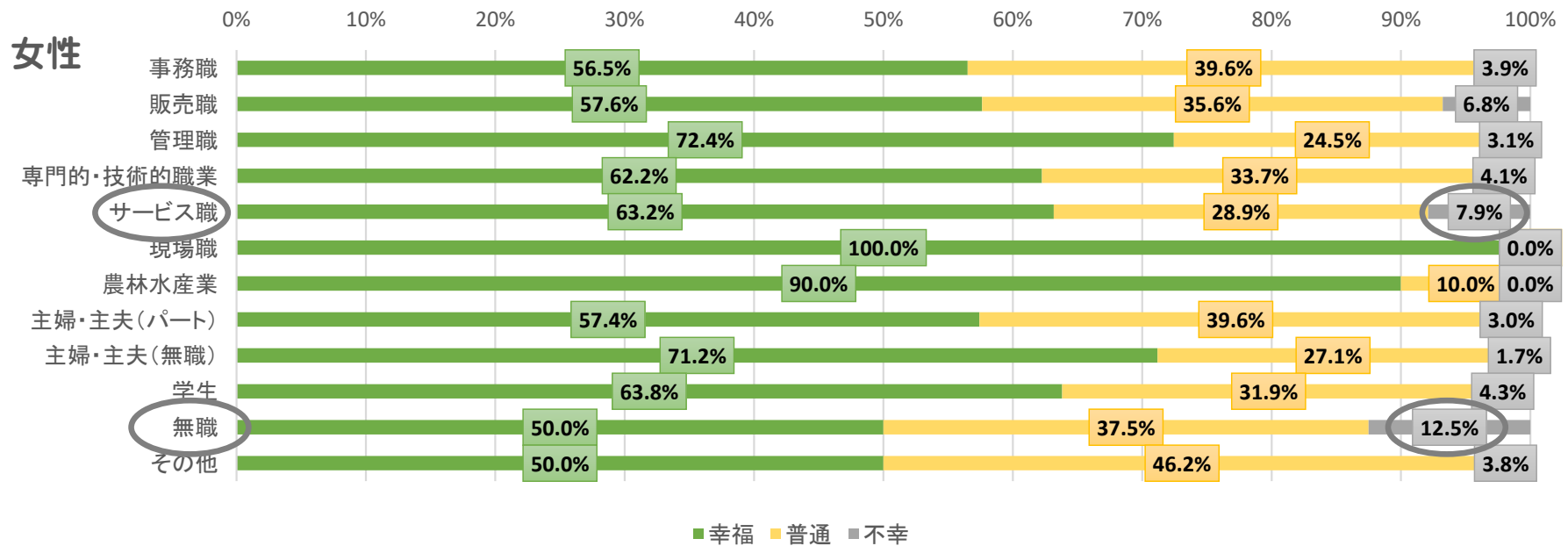
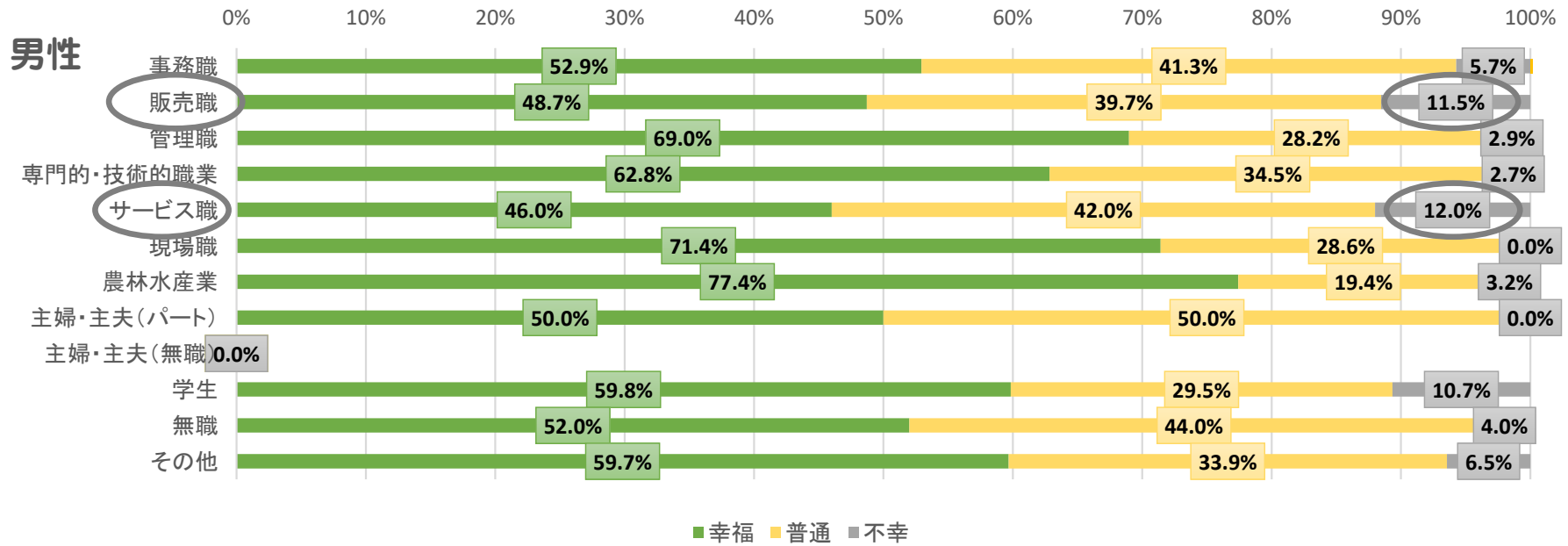
幸福度と職業でクロス集計して比較したところ、

学生、主婦・主夫（無職）、農林水産業、現場職、専門技術職、管理職の幸福に分類される方々の割合が、全体より高い傾向にある。

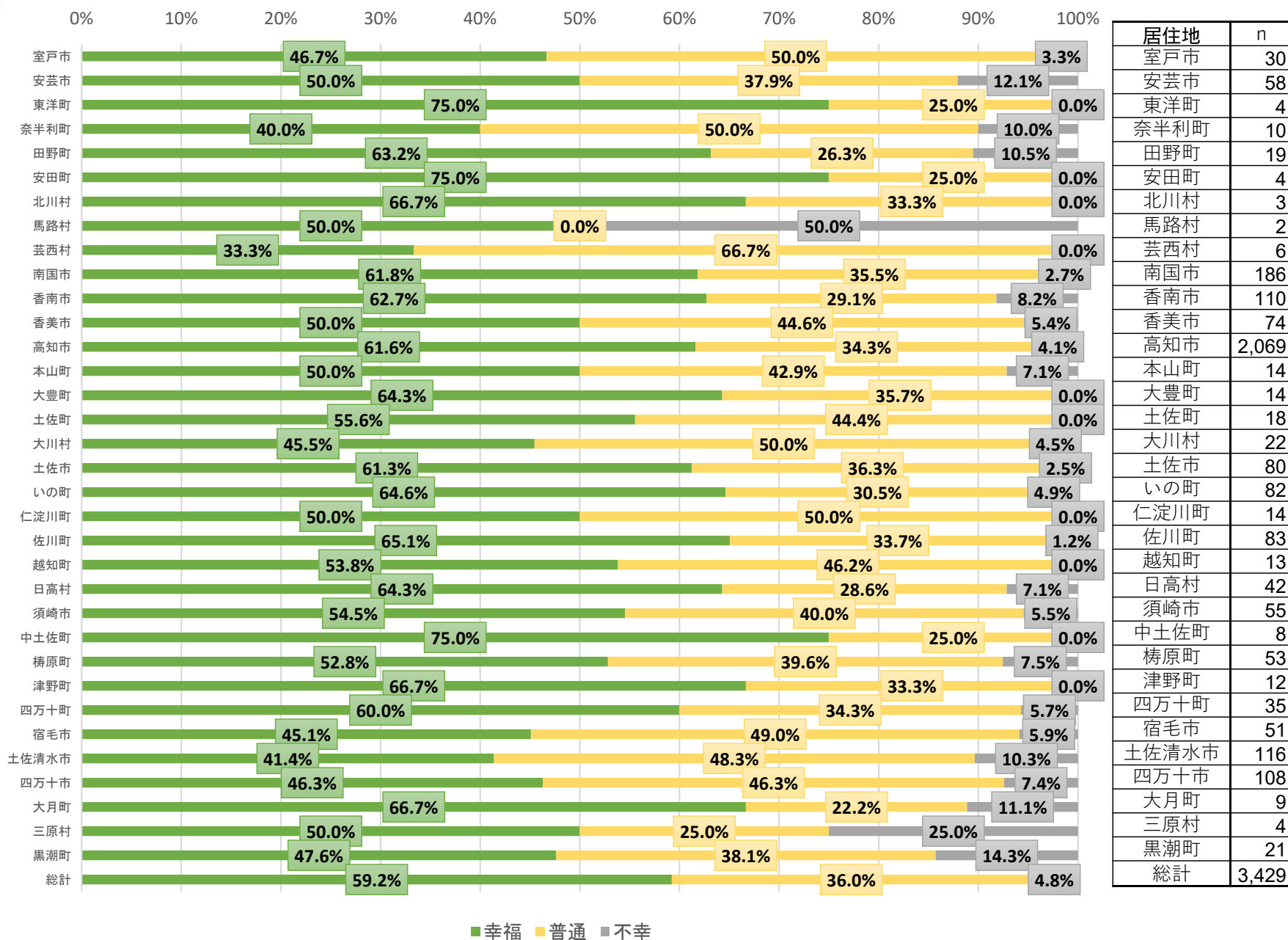
特に農林水産業の幸福実感が高い傾向にある。

一方、サービス職、販売職の不幸に分類される割合が全体より高い傾向にある。

幸福度×職業 (男女別) [クロス集計]



幸福度×居住市町村区分（参考値） [クロス集計]



地域別実感度

質問項目 \ 地域毎回答数・平均値		安芸広域	物部川流域	高知市	嶺北広域	仁淀川流域	高幡広域	幡多広域	全体
		153	432	2,381	79	358	187	394	3,984
健康な人がりとの	いざという時に頼れる人が身近にいること	3.91	3.97	4.02	4.15	4.05	3.91	3.81	3.99
	家族と過ごす時間があること	3.88	3.92	3.97	4.05	4.12	3.98	3.81	3.96
	心身ともに健康的な生活であること	3.56	3.55	3.66	3.62	3.67	3.64	3.36	3.62
	社会の中で自分の役割や居場所があること	3.73	3.91	3.93	4.03	4.01	3.84	3.62	3.89
	身近に信頼できる医療機関があること	2.99	3.27	3.26	3.28	3.22	3.21	2.98	3.22
子育て	子どもが安心して通学、遊びができる地域の見守りがあること	3.28	3.49	3.48	3.74	3.59	3.67	3.44	3.49
	子育ての環境が充実していること	3.04	3.45	3.36	3.51	3.59	3.55	3.19	3.37
	子どもが社会生活上、必要な知識や技能、社会性、体力などを総合的に身につけること	2.91	3.24	3.22	3.39	3.33	3.35	3.11	3.22
働くこと	経済的に困らない生活を送ることができること	3.53	3.65	3.66	3.64	3.62	3.55	3.44	3.62
	一定の生活水準が確保されていること	3.32	3.36	3.42	3.31	3.38	3.34	3.21	3.38
	精神的に余裕のある生活を送れること	3.24	3.28	3.37	3.36	3.35	3.23	3.10	3.32
	仕事と生活とのバランス（ワークライフバランス）が取れていること	3.24	3.19	3.34	3.41	3.40	3.24	3.17	3.30
	仕事にやりがいや充実感があること	3.27	3.43	3.43	3.60	3.52	3.44	3.12	3.40
	通勤、通学が苦にならないこと	3.80	3.65	3.86	3.59	3.77	3.82	3.94	3.83
	勤め先でのコミュニケーション、チームワークがとれていること	3.19	3.55	3.53	3.62	3.59	3.58	3.45	3.52
	所属している組織に愛着があること	3.31	3.52	3.52	3.63	3.58	3.42	3.24	3.48
	所属している組織に憧れる先輩、上司がいること	3.10	3.18	3.19	3.17	3.16	3.35	3.18	3.19
	所属している組織に多様性を受け入れる風土があること	2.94	3.21	3.20	3.15	3.34	3.32	3.02	3.19
生活環境	自由になる時間が充分とれていること	3.30	3.19	3.41	3.20	3.45	3.42	3.30	3.37
	暮らしやすい生活環境があること	3.39	3.68	3.79	3.33	3.77	3.53	3.36	3.69
	住んでいる地域では生活する上での不快さが無く快適であること	3.43	3.67	3.61	3.68	3.71	3.62	3.54	3.61
	困っている人に声がけや協力する雰囲気があること	3.34	3.47	3.32	3.79	3.63	3.83	3.44	3.41

各項目の無回答（0）を除く

赤字（値が最も高い地域） 青字（値が最も低い地域）

地域別実感度

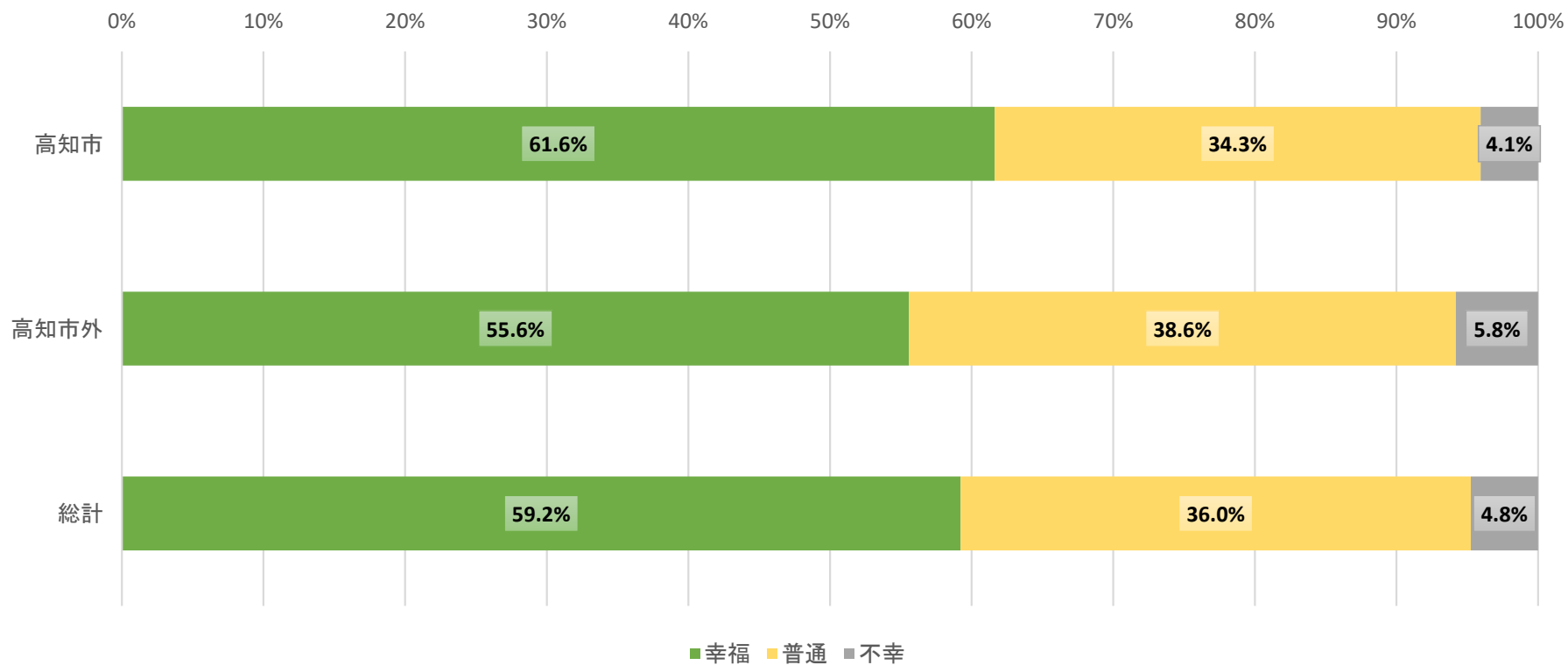
質問項目 \ 地域毎回答数・平均値		安芸広域	物部川流域	高知市	嶺北広域	仁淀川流域	高幡広域	幡多広域	全体
		153	432	2,381	79	358	187	394	3,984
文化 や 地域	興味・関心がある活動や行事が地域にあること	3.16	2.97	3.03	3.40	3.26	3.44	3.05	3.08
	地域に頼れる人がいること	3.06	3.00	2.81	3.49	3.16	3.34	3.01	2.93
	地域の文化や特色に愛着や誇りを感じる	3.32	3.45	3.29	3.56	3.56	3.49	3.27	3.35
	満足できる余暇があること	3.27	3.34	3.41	3.47	3.51	3.43	3.19	3.39
	地域に居心地の良さを感じる	3.50	3.78	3.76	3.61	3.83	3.72	3.51	3.73
安心・ 安全	犯罪への不安がないこと	3.80	3.81	3.76	4.00	3.86	3.98	3.76	3.79
	災害に対する備えは充分であること	2.85	3.02	2.92	2.92	2.90	3.04	2.94	2.94
	ウイルス感染症に対する備えは充分だと感じますか	2.76	2.92	2.90	2.86	2.91	2.98	2.86	2.89
	日頃から近隣の人と交流があること	2.99	3.00	2.80	3.42	3.21	3.35	3.03	2.92
	女性が安心して外出できること	3.40	3.35	3.34	3.65	3.51	3.57	3.47	3.39
都道府 県に ついて	身近に自然に接する場所があること	4.49	4.41	4.21	4.62	4.56	4.66	4.54	4.34
	仕事や学校以外で多くの交流があること	3.56	3.77	3.67	3.76	3.85	3.78	3.62	3.69
	住んでいる地域が域外からみて魅力があること	3.35	3.50	3.73	3.55	3.67	3.85	3.43	3.66
	住んでいる地域の暮らしで幸せだと感じられること	3.65	3.75	3.79	3.86	3.90	3.73	3.55	3.76
	あなたは（お住いの都道府県）を好きだと感じますか	3.69	3.88	3.93	3.96	4.01	3.90	3.69	3.89
	あなたは普段どの程度幸福だと感じていますか	6.34	6.73	6.85	6.65	6.89	6.69	6.26	6.75
人生 満足 度	ほとんどの面で、私の人生は私の理想に近い	3.94	3.98	4.14	4.11	4.15	3.96	3.78	4.07
	私の人生は、とても素晴らしい状態だ	4.12	4.24	4.42	4.33	4.34	4.20	4.01	4.33
	私は自分の人生に満足している	4.35	4.31	4.47	4.56	4.42	4.28	4.12	4.40
	私はこれまで、自分の人生に求める大切なものを得てきた	4.37	4.57	4.65	4.59	4.56	4.48	4.24	4.57
	もう一度人生をやり直せるとしても、ほとんど何も変えないだろう	3.44	3.48	3.50	3.67	3.51	3.42	3.34	3.48

各項目の無回答（0）を除く

赤字（値が最も高い地域）

青字（値が最も低い地域）

幸福度 × 居住地区分（高知市・高知市外） [クロス集計]

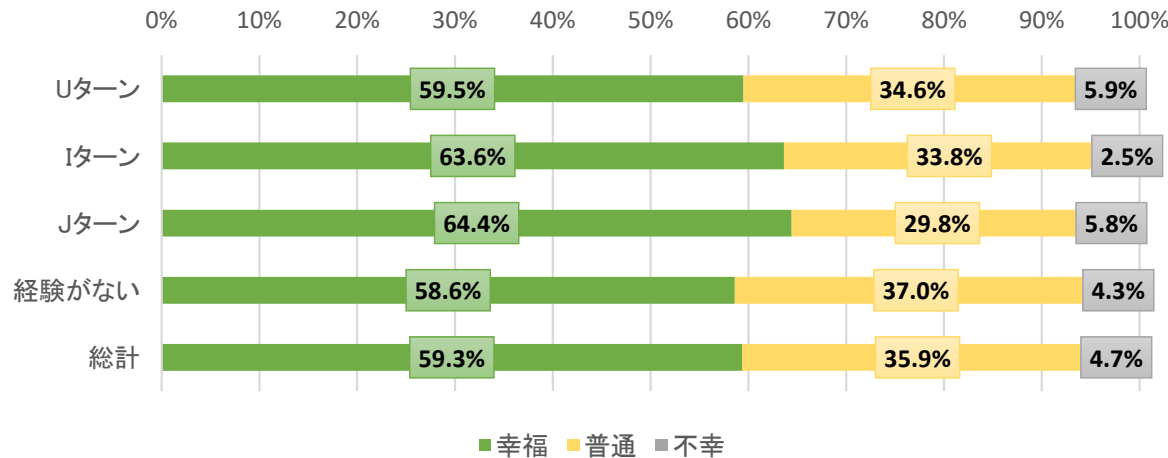


居住地	n	度数		
		幸福	普通	不幸
高知市	2,069	1,275	710	84
高知市外	1,360	756	525	79
総計	3,429	2,031	1,235	163

高知市居住者の幸福に分類される割合が大きい。

幸福度 × 高知県へのUIJターン経験 [クロス集計]

幸福度 × UIJターン

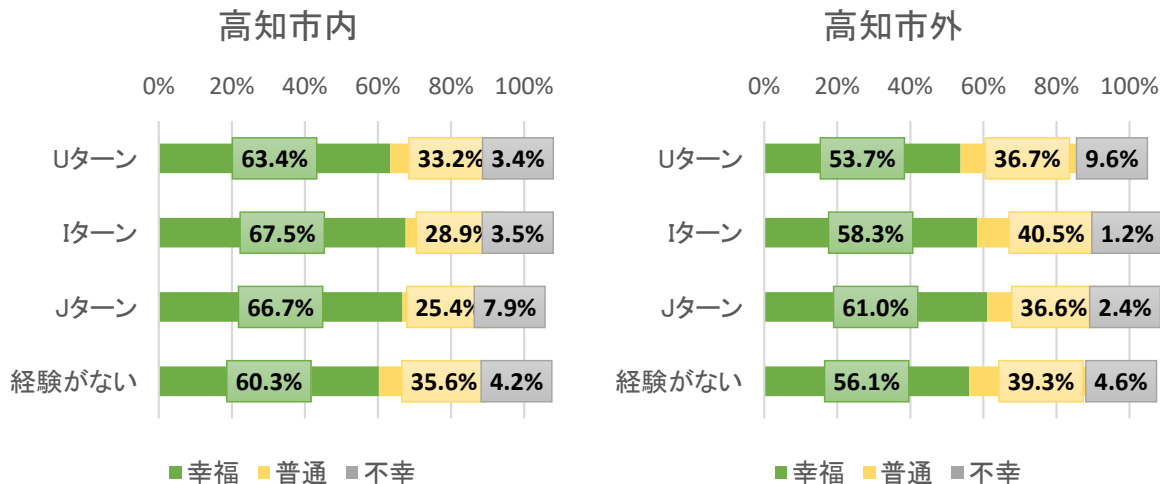


高知県へのUIJターンの経験がある回答者は、経験がない方々に比べて「幸福」に分類される人の割合が大きい。

また、全体の「幸福」に分類される割合と比べても、UIJターン経験者の幸福度は高い傾向にある。

UIJターン経験あり：50.9%
経験なし：47.8%

幸福度 × UIJターン × 地域区分

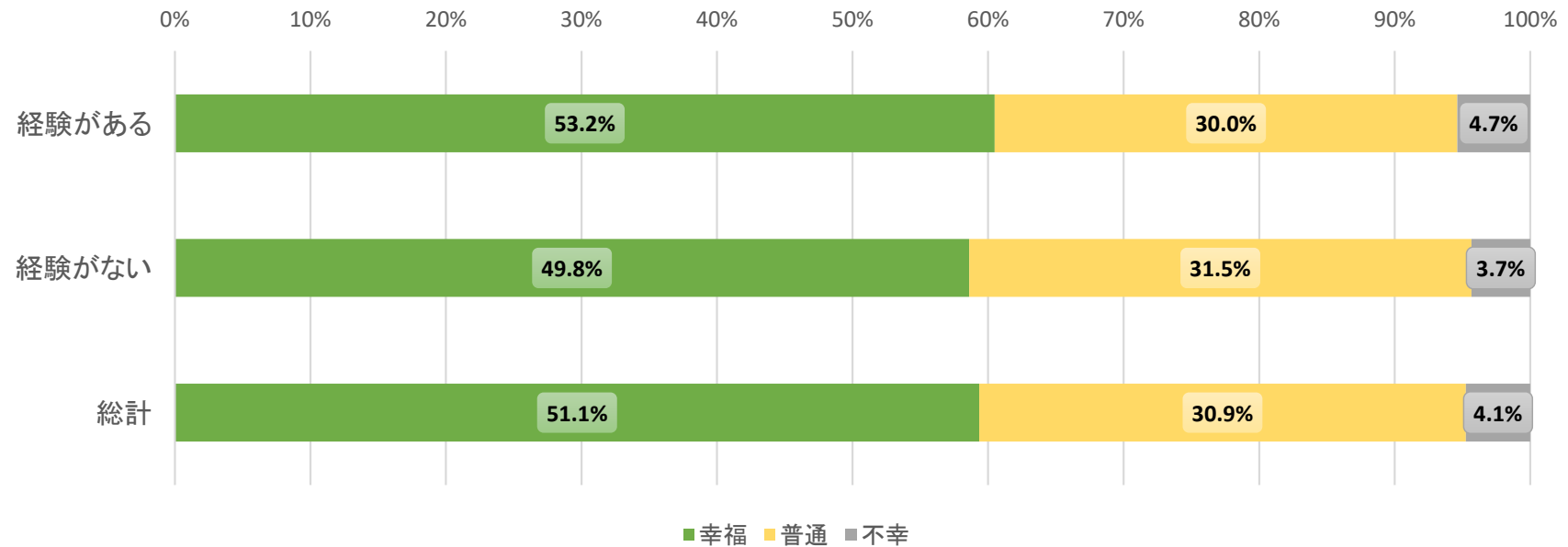


高知市内と郡部に分けてUIJターン経験の幸福度について比較したところ、

高知市へのUIJターン者の幸福に分類される割合が高知市以外のものより高い。

高知市へのUターン者（63.4）は、郡部へのUターン者（53.7）に比べて「幸福」に分類される割合の差が大きい。※未検検定。

UIJ経験の有無と幸福実感 [クロス集計]



人生満足度

人生満足度の尺度

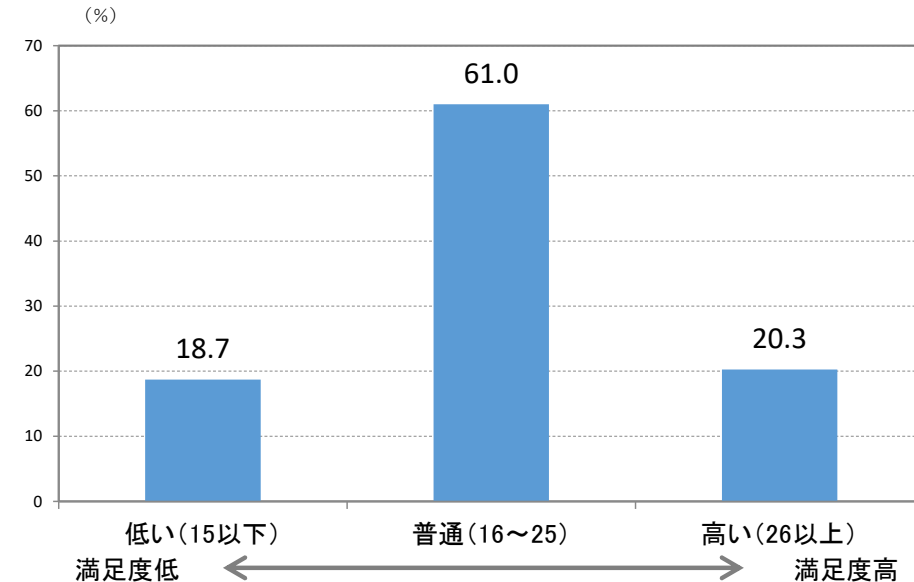
1. ほとんどの面で、私の人生は私の理想に近い。
2. 私の人生は、とても素晴らしい状態だ
3. 私は自分の人生に満足している。
4. 私はこれまで、自分の人生に求める大切なものを得てきた。
5. もう一度人生をやり直せるとしても、ほとんど何も変えないだろう。

※ 1～7点の総和の最大を35点、
最小を5点として計算。

平均値は20.8であった(不明・無回答除く)。
昨年の平均値は21.1。

日本人1,500人のインターネット調査(2011年)において、
点数分布は、平均18.9点。
(出典：前野(2013)「幸せのメカニズム：実践・幸福学入門」)

回答の分布【3段階区分】



人生満足度(質問5項目の総和)のうち、
26点以上を「人生満足度が高い」、
16~25点を「普通」、
15点以下を「人生満足度が低い」と区分。

回答のうち、
20.3%が「人生満足度が高い」、
61.0%が「普通」、
18.7%が「人生満足度が低い」に分類された。
(※有効回答者数ウェイト、不明・無回答除く)

各分野の平均幸福実感度 [前回調査との比較]

幸福実感度3.5以上の項目はクリーム色で、3.0未満はブルーで色分けた。(次頁同様)
前々回(2016年)、前回(2019年)調査時と同じ質問項目については前(々)回との差を表示した。(次頁同様)

分野	質問項目	項目別平均実感度				
		2016年	2019年	2020年	2019年との差	2016年との差
健康や人とのつながり	いざという時に頼れる人が身近にいると感じますか	4.13	4.02	3.99	-0.04	-0.14
	家族とのだんらんがあると感じますか	3.81	3.94	3.96	0.02	0.15
	心身ともに健康的な生活を送ることができていると感じますか	3.37	3.63	3.62	-0.01	0.25
	あなたは、家庭や職場、学校、地域などで、自分の役割があったり、自分の居場所があったりすると感じますか	3.77	3.96	3.89	-0.06	0.12
	身近に信頼できる病院があり、気軽に相談できると感じますか	3.30	3.34	3.22	-0.12	-0.08
子育て・教育	子どもたちが安心して生活できていると感じますか(通学、遊びの場、学校を含む)	3.07	3.53	3.49	-0.04	0.42
	お住まいの地域では子育ての環境が充実していると感じますか	2.92	3.37	3.37	0.00	0.45
	子どもたちが、社会で生活してゆく上で、必要な知識や技能、社会性、体力などを総合的に身に付けていると感じますか	3.28	3.26	3.22	-0.04	-0.06
働くこと	あなたは、経済的に困らない生活を送ることができていると感じますか	2.88	3.49	3.62	0.13	0.74
	あなたの生活水準はどの程度だと感じていますか(とても貧しい1→最も豊か5)	—	3.25	3.38	0.12	—
	あなたは、精神的に余裕のある生活を送ることが出来ていると感じますか	3.07	3.31	3.32	0.02	0.25
	仕事(専業主婦にとっての家事を含む)と生活とのバランスが取れていると感じますか	3.04	3.29	3.30	0.01	0.26
	仕事(専業主婦にとっての家事を含む)にやりがいや充実感を感じますか	3.31	3.46	3.40	-0.06	0.09
	通勤、通学は苦にならない程度の時間だと感じますか	—	3.87	3.83	-0.05	—
	会社でのコミュニケーション、チームワークが良いと感じますか	—	3.56	3.52	-0.04	—
	所属している組織に愛着がありますか	—	3.50	3.48	-0.02	—
	所属している組織に憧れる先輩、上司がどのくらいいますか(全くいない1→全員そうだ5)	—	3.09	3.19	0.10	—
	所属している組織には多様性(性別、年齢、障がい者、外国人などで障壁等が無いこと)を受け入れる風土あると感じますか	—	3.13	3.19	0.06	—

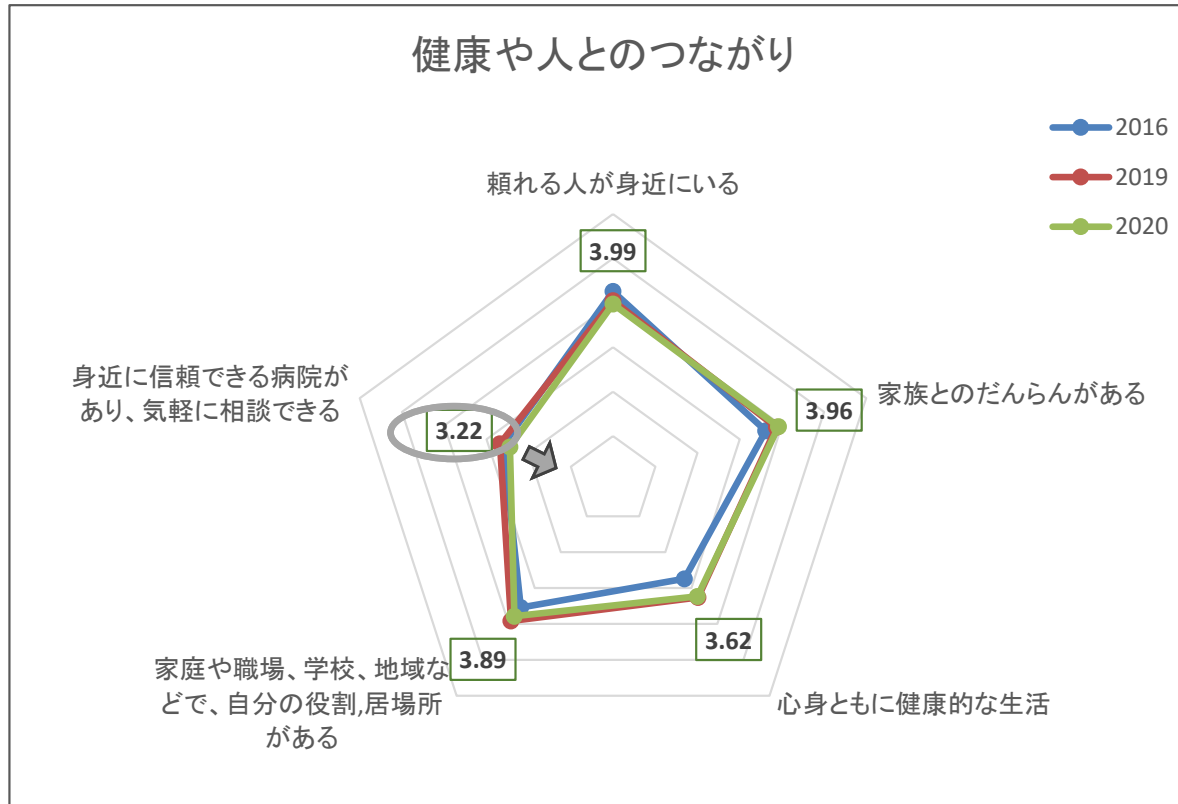
- 健康や人とのつながりに関する項目は前回同様高い幸福実感度となった。
- ただし、全体的に昨年より減少傾向にある。
- 働くことに関して、経済的に困らない生活、生活水準が昨年よりさらに向上。
- 経済的理由による幸福実感度は前回に比して大きく向上しており、高知県の産業振興計画等の効果が現れていると考えられる。また、通勤時間の短さは幸福実感度に影響を与えている。
- 一方、通勤・通学、会社でのコミュニケーション、組織への愛着は昨年より若干低下。
- 2016年より継続的に減少傾向にあるのは、「いざというときに頼れる人の存在」、「気軽に相談できる相手」、「子どもたちの学び・育ち」である。

各分野の平均幸福実感度 [前回調査との比較]

分野	質問項目	項目別平均実感度				
		2016年	2019年	2020年	2019年との差	2016年との差
生活環境	自由になる時間が充分とれていると感じますか	3.08	3.41	3.37	-0.04	0.29
	お住まいの地域は暮らしやすい生活環境であると感じますか	3.60	3.73	3.69	-0.03	0.09
	お住いの地域では、生活する上での不快さ（悪臭、騒音、ポイ捨て、ゴミ屋敷などを含む）が無いと感じますか	3.20	3.67	3.61	-0.06	0.41
	お住いの地域では、困っている人を見かけたときに、声をかけたり協力したりする雰囲気があると感じますか	3.17	3.50	3.41	-0.09	0.24
文化や地域	地域に興味・関心がある活動や行事があると感じますか	—	3.22	3.08	-0.14	—
	お住いの地域に親身になって相談のってくれる人がいると感じますか	2.92	2.97	2.93	-0.04	0.01
	お住まいの地域に愛着や誇りを感じますか	3.49	3.42	3.35	-0.07	-0.14
	あなたは、自分の余暇の過ごし方に満足していると感じますか	3.10	3.43	3.39	-0.05	0.29
	お住まいの地域は居心地が良いですか	—	3.78	3.73	-0.06	—
安心や安全	日常生活において、治安が守られていると感じますか	3.49	3.82	3.79	-0.02	0.30
	災害（地震、火災、風水害）に対する備えは充分だと感じますか	2.46	3.02	2.94	-0.08	0.48
	ウイルス感染症に対する備えは充分だと感じますか	—	—	2.89	—	2.89
	日頃から近隣の方と交流ができていると感じますか	—	2.99	2.92	-0.07	—
	昼夜を問わず女性が安心して外出できると感じますか	—	3.45	3.39	-0.06	—
お住まいの都道府県	身近に（気軽に）自然に接する場所（海、川、山）があると感じますか	—	4.35	4.34	-0.01	—
	仕事や学校以外での知人や仲間がいると感じますか	3.61	3.74	3.69	-0.05	0.08
	他の都道府県から人が訪れたい魅力ある場所だと感じますか	3.60	3.77	3.66	-0.11	0.06
	あなたは（お住まいの都道府県）で暮らして幸せだと感じますか	—	3.80	3.76	-0.04	—
	あなたは（お住いの都道府県）を好きだと感じますか	—	3.95	3.89	-0.05	—

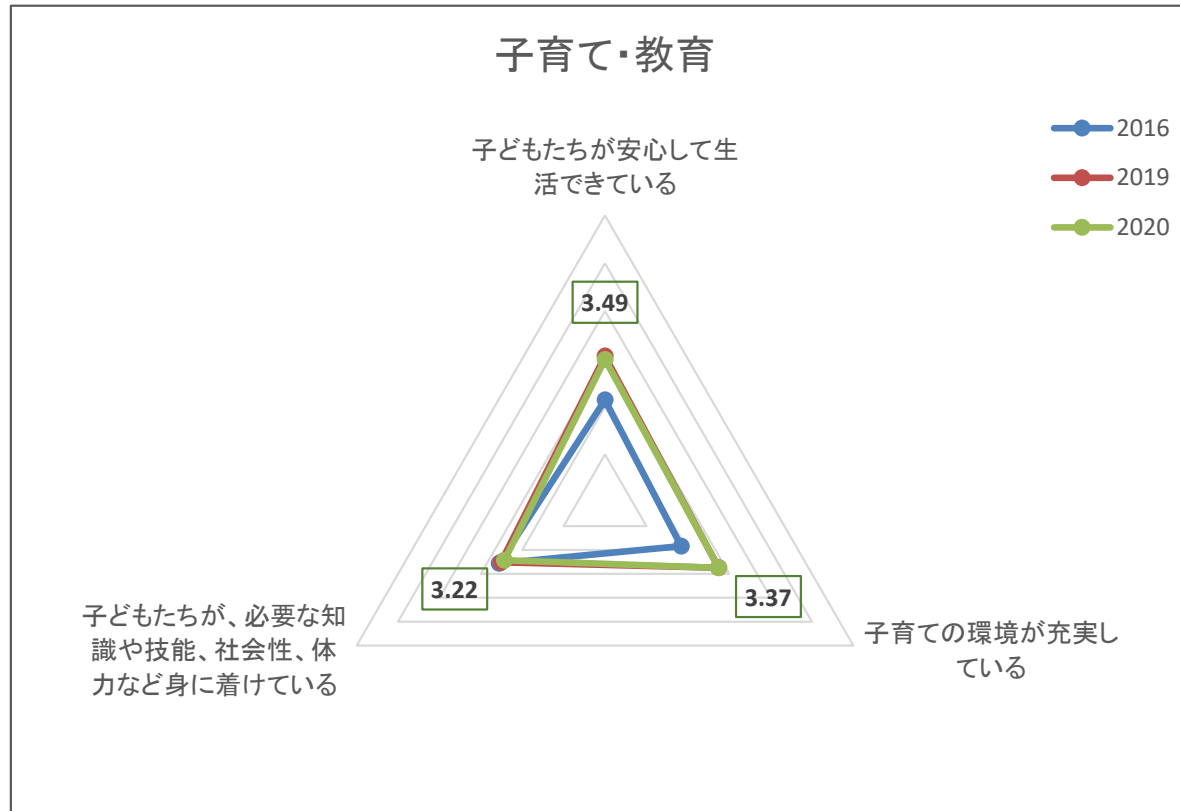
- 生活環境面においては、前回調査に比して暮らしやすい生活環境、不快さが少なくなったことによる幸福実感度が向上。
- 「地域への愛着」が継続的に減少傾向にある。

各分野毎の項目別平均実感度



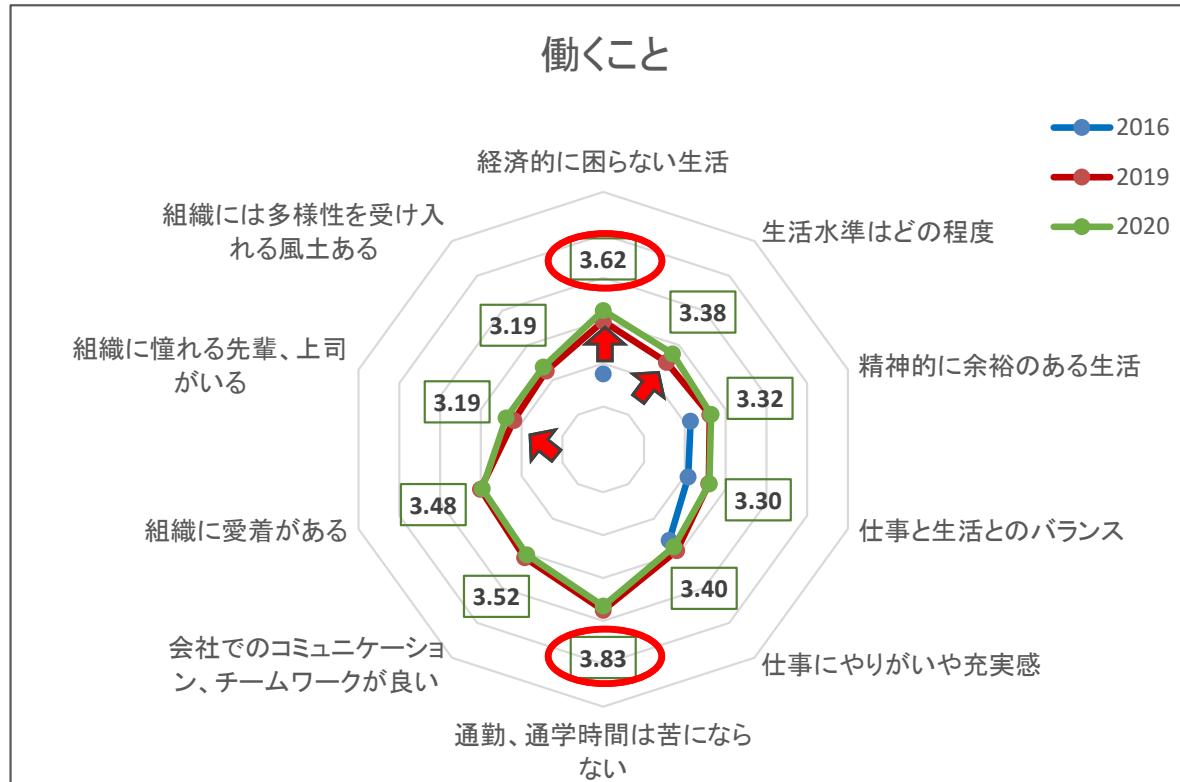
健康や人とのつながりについては、前回同様平均実感度が高い分野であるが、医療に関する実感度は若干低めであるとともに、昨年より0.12ポイント下がった。

各分野毎の項目別平均実感度



子育て、教育に関しては、実際にその環境にある方の回答となり、他の分野に比して1割程度少ない回答であった。
また、昨年とほぼ同じ回答内容となった。

各分野毎の項目別平均実感度

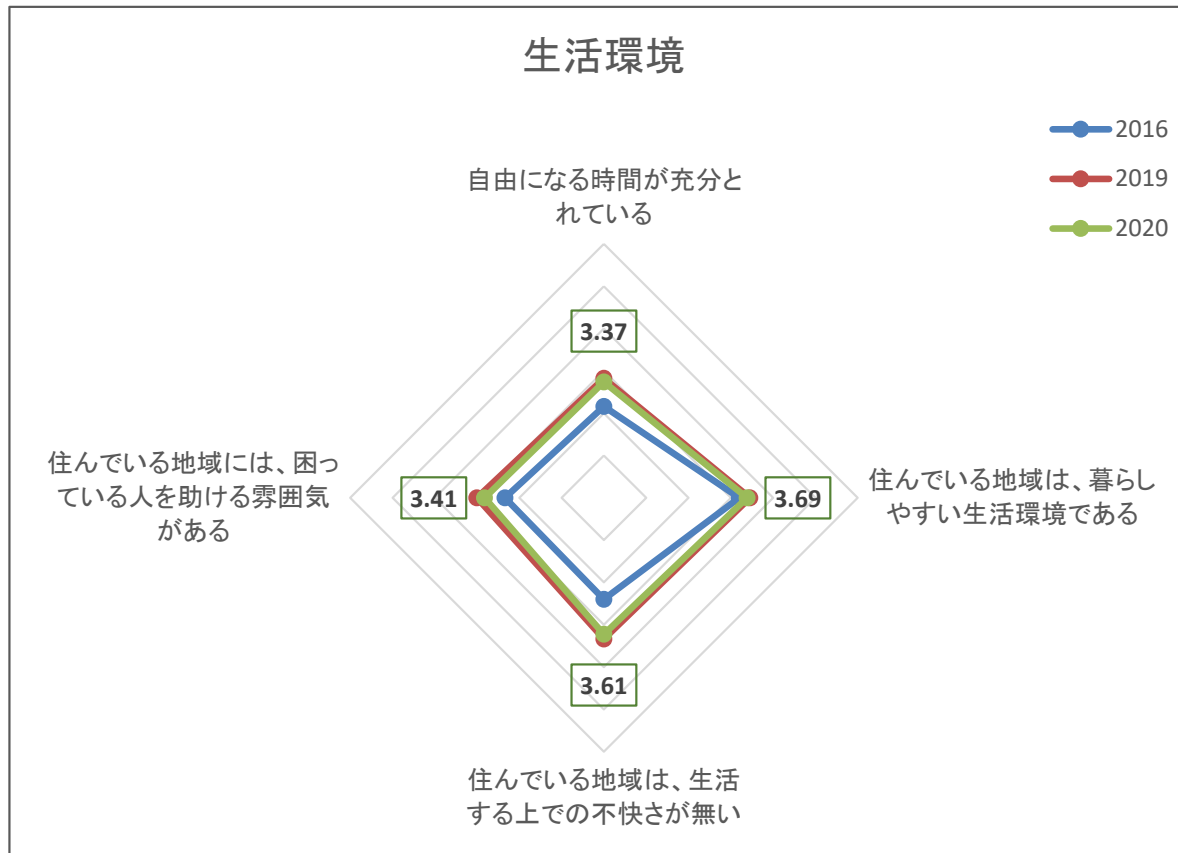


働くことに関する実感度については、通勤時間の短さに実感を感じている方が多い。

経済的に困らない実感度は昨年に比して0.13ポイント上昇し、今回の調査の中で最も上昇幅が大きい項目である。また、生活水準実感度も昨年に比して0.12ポイント上昇し、組織に憧れる先輩・上司がいるが同0.10ポイントと続く。

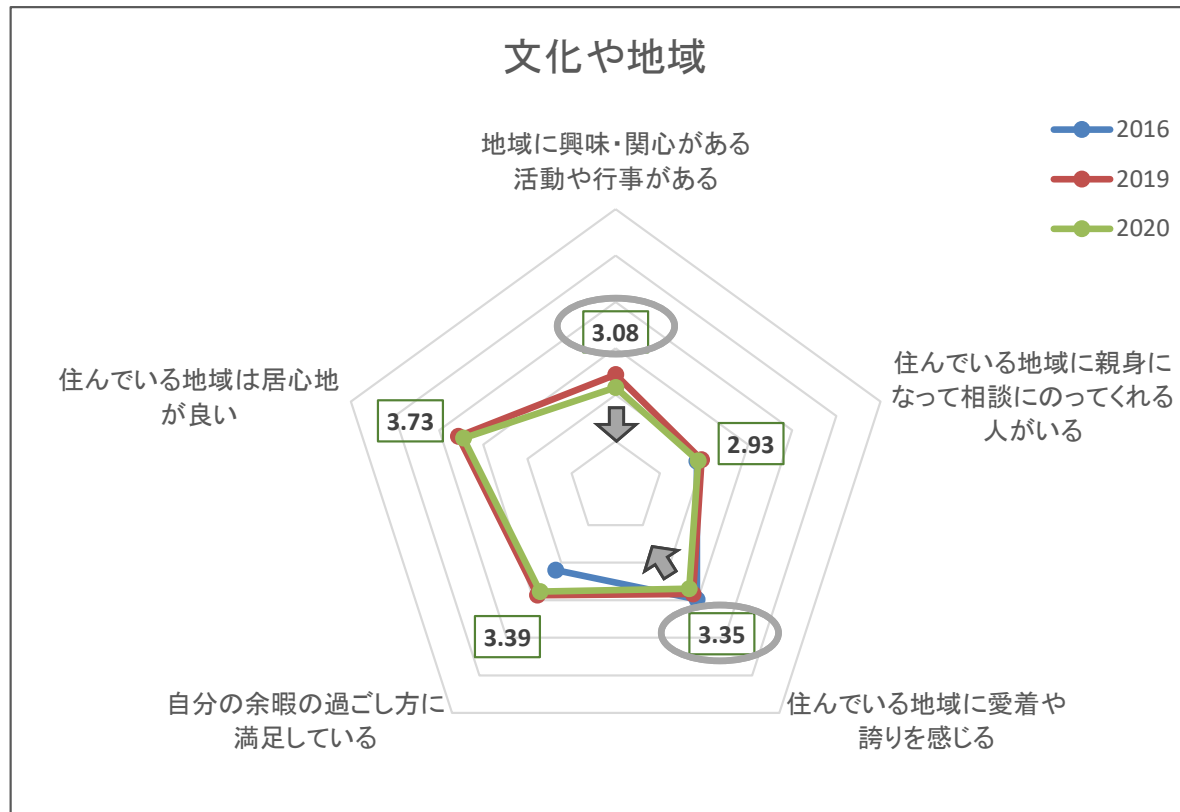
働くことの実感度は概ね高いと思われる。

各分野毎の項目別平均実感度



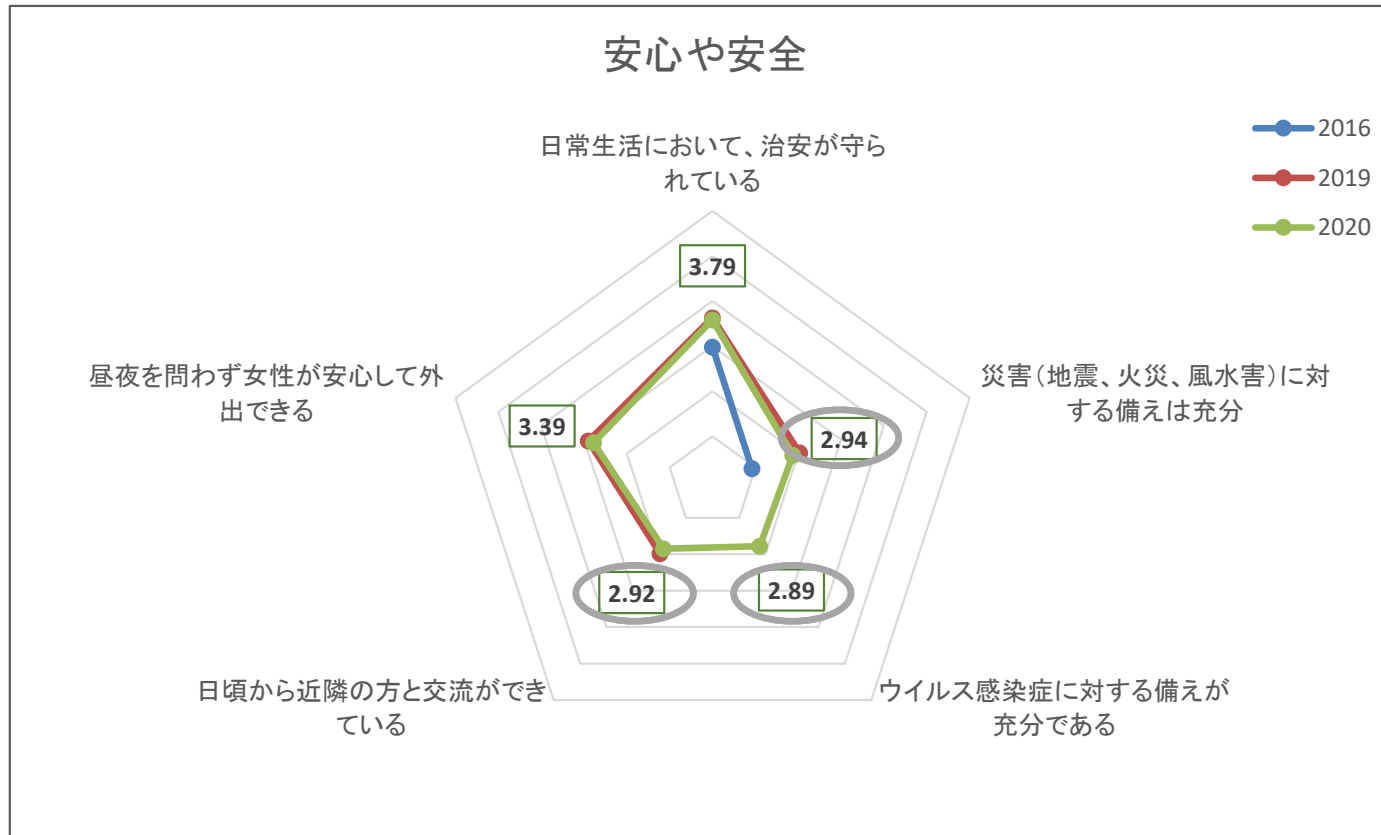
住んでいる地域での生活環境については、概ね3.5以上の実感度となっているが、全ての項目で昨年より若干実感度が下がっている。

各分野毎の項目別平均実感度



文化や地域に関しては、概ね昨年同様の回答となったが、**地域に興味・関心ある活動や行事があるとの回答は昨年に比して0.14ポイント下げた。これは今回の調査の中で最大の乖離幅であった。**また、**地域への愛着や誇りを感じるとした回答は、2016年から毎回減り続けている。**

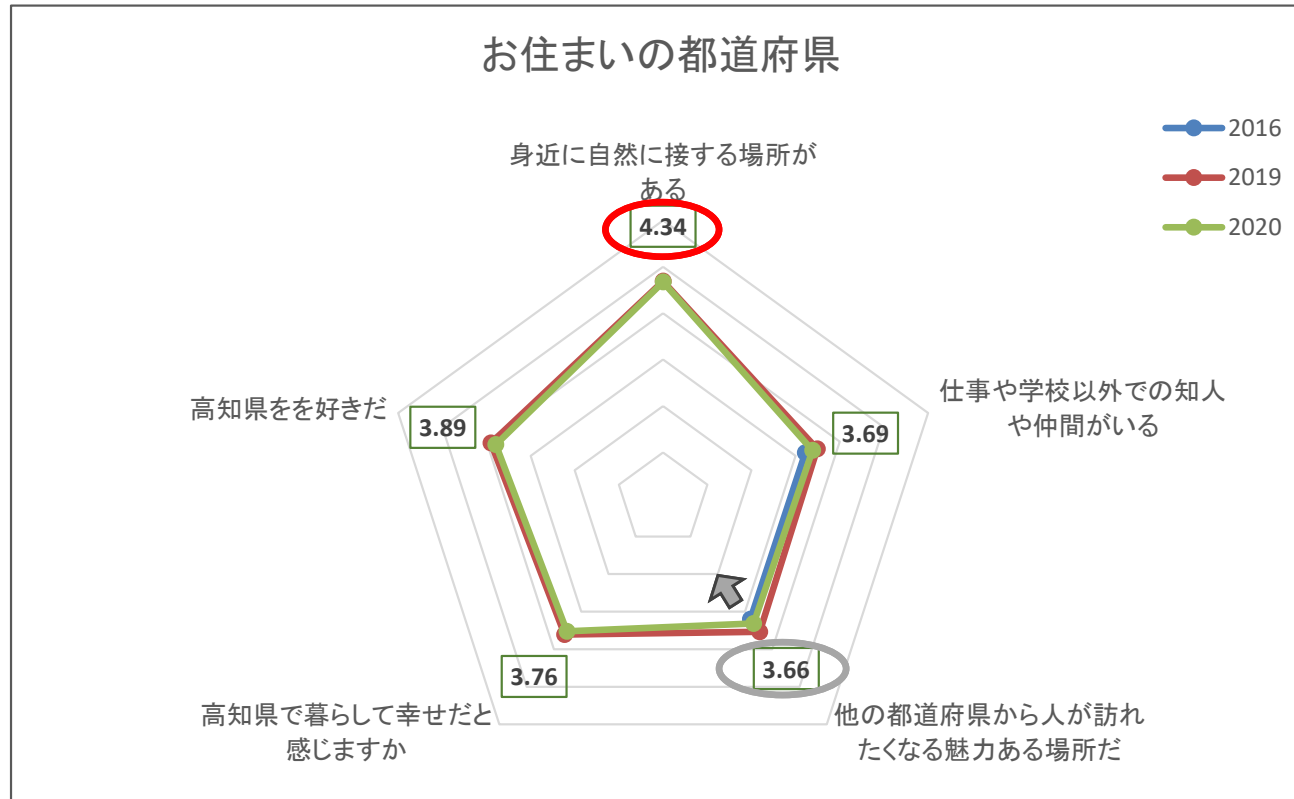
各分野毎の項目別平均実感度



安心・安全の分野における実感度は、防犯に関する項目では低くはないが、災害等に関する項目については、まだ不十分であるとの実感がある。

5項目中3項目が3点未満の結果となっており、安心・安全の分野の実感度を下げている。

各分野毎の項目別平均実感度

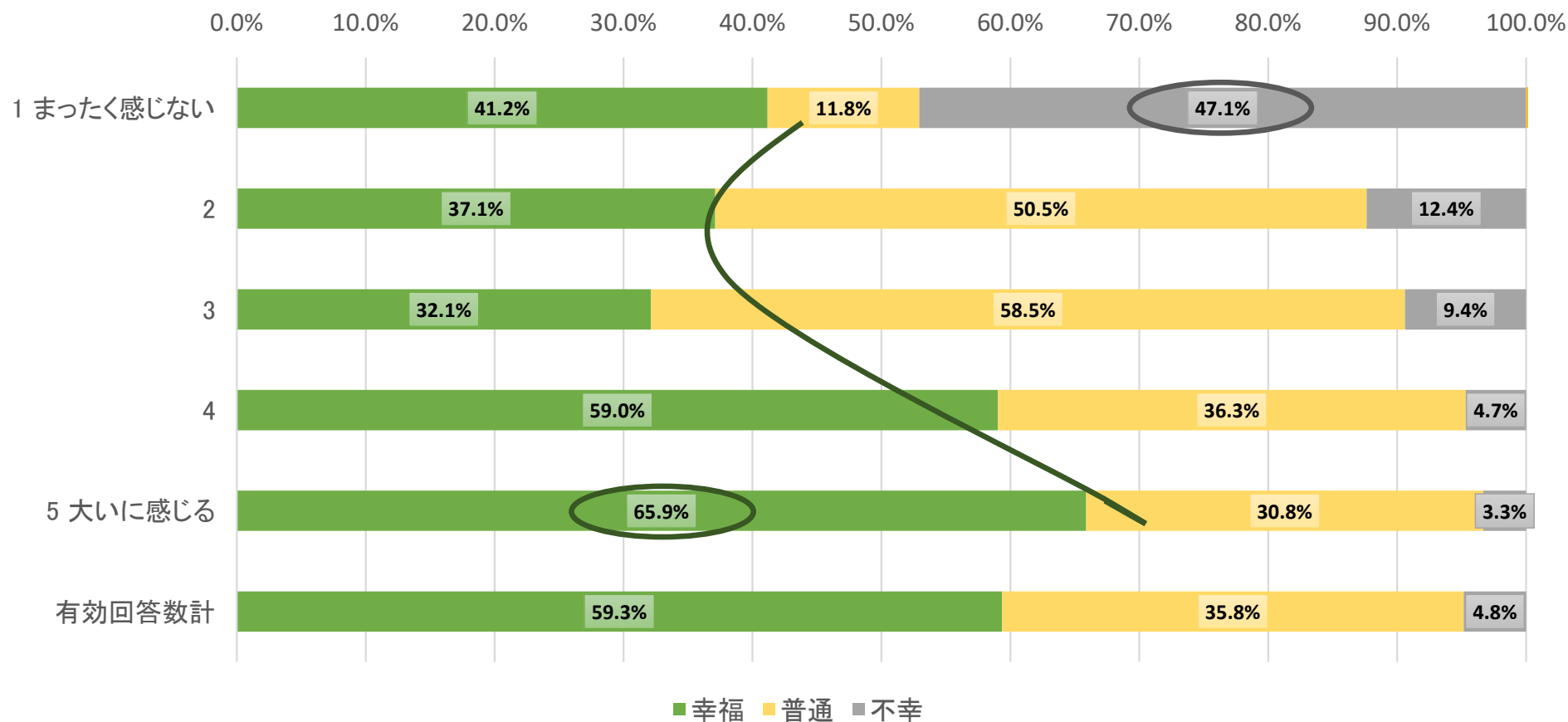


高知県在住の方々から見た高知県については、概ね高い好感度がある事が分かった。特に身近な自然については、今回のアンケートの中で最も高い実感度を示した。しかしながら、他の都道府県から訪れたい魅力ある場所であるとの回答は、前回に比して0.11ポイント下がった。

自然環境と幸福度との関係

問9

(1) 身近に（気軽に）自然に接する場所（海、川、山）があると感じますか



「身近に自然に接する場所があると、まったく感じない人」
の幸福実感は、幸福と不幸の両極端に分かれている。

何が幸福にさせているのか？

問1で幸福に分類される人が問3～9で「5.大いに感じる」と回答した割合が多い事項の上位10位を抽出。

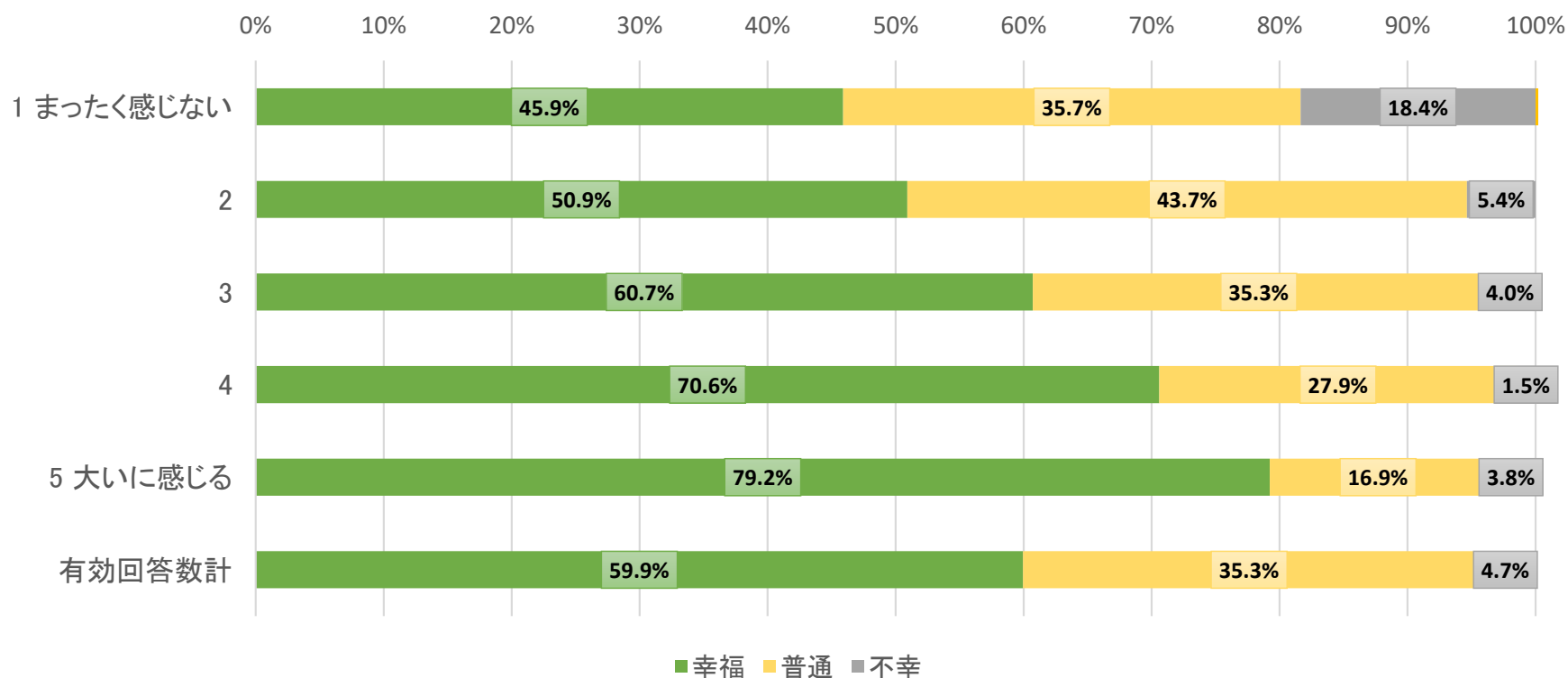
順位	項目	「5.大いに感じる」と回答した幸福に分類される人の割合
1	精神的に余裕のある生活	91.3%
2	ワークライフバランス	90.1%
3	健康的な生活	89.3%
4	家庭や職場、学校、地域などで、自分の役割があったり、自分の居場所がある。	88.1%
5	豊かな生活水準	86.8%
6	子どもたちの教育	86.2%
7	仕事のやりがいや充実感	85.2%
8	余暇の過ごし方への満足度	83.7%
8	近隣の方との交流	83.7%
10	子どもたちが安心した生活	83.0%

何が不幸にさせているのか？

問1で不幸に分類される人が問3～9で「1.まったく感じない」と回答した割合が多い事項の上位10位を抽出。

順位	項目	「1.まったく感じない」と回答した不幸に分類される人の割合
1	家庭や職場、学校、地域などで、自分の役割があったり、自分の居場所がある。	68.2%
2	日常生活における治安の維持	56.0%
3	お住まいの地域で暮らして幸せと感じる	53.6%
4	健康的な生活	48.7%
5	豊かな生活水準	48.3%
6	身近に自然がある	47.1%
7	頼れる人が身近にいる	46.2%
8	暮らしやすい生活環境	45.9%
9	精神的に余裕のある生活	44.9%
10	女性が安心して外出できる	43.8%

ウイルス感染症に対する備えは充分だと感じますか



高知県民総幸福度（GKH）指標

分野	重要項目	指標
健康や人とのつながり	いざという時に頼れる人が身近にいること	つながり
	家族と過ごす時間があること	家族のだんらん
	心身ともに健康的な生活であること	心身の健康
	社会の中で自分の役割や居場所があること	自分の役割
	身近に信頼できる医療機関があること	医療の充実
子育て・教育	子どもが安心して通学、遊びができる地域の見守りがあること	地域の見守り
	子育ての環境が充実していること	子育て環境の充実
	子どもが社会生活上、必要な知識や技能、社会性、体力などを総合的に身につけること	生きる力の習得
働くこと	経済的に困らない生活を送ることができること	経済的なゆとり
	一定の生活水準が確保されていること	生活水準の確保
	精神的に余裕のある生活を送れること	精神的なゆとり
	仕事と生活とのバランス（ワークライフバランス）が取れていること	ワーク・ライフ・バランス
	仕事にやりがいや充実感があること	仕事のやりがい
	通勤、通学が苦にならないこと	通勤・通学時間の短さ
	勤め先でのコミュニケーション、チームワークがとれていること	職場コミュニケーション
	所属している組織に愛着があること	職場への愛着心
	所属している組織に憧れる先輩、上司がいること	ロールモデルの存在
所属している組織に多様性を受け入れる風土があること	多様性の受容	
生活環境	自由になる時間が充分とれていること	時間の自由度
	暮らしやすい生活環境があること	生活環境の充実
	住んでいる地域では生活する上での不快さが無く快適であること	周辺環境の快適さ
	困っている人に声かけや協力する雰囲気や地域にあること	心のバリアフリー
文化や地域	興味・関心がある活動や行事が地域にあること	興味・関心事への取り組み
	地域に頼れる人がいること	地域に頼れる人がいる実感
	地域の文化や特色に愛着や誇りを感じる	地域への愛着
	満足できる余暇があること	満足できる余暇
	地域に居心地の良さと感じること	居心地の良さの実感
安心や安全	犯罪への不安がないこと	防犯性
	災害に対する備えは充分であること	災害への備え
	ウイルス感染症に対する備えが充分であること	公衆衛生活動への取り組み
	日頃から近隣の人と交流があること	絆・助け合い
お住まいの都道府県	女性が安心して外出できること	女性の安心実感
	身近に自然に接する場所があること	自然環境の充実
	仕事や学校以外で多くの交流があること	人的交流の充実
	住んでいる地域が域外からみて魅力があること	地域の魅力
	住んでいる地域の暮らしで幸せだと感じられること	幸福の実感

ご回答いただいた方々の基本属性

性別

	回答番号	回答数	回答者数ウェイト	有効回答ウェイト
男性	1	1,960	48.8	49.0
女性	2	2,016	50.2	50.4
その他		23	0.6	0.6
不明・無回答	不明・無回答	17	0.4	0.4
	合計	4,016	100.0	
	有効回答数	3,999		100.0

年齢層

	回答番号	回答数	回答者数ウェイト	有効回答ウェイト
20歳未満	1	464	11.6	11.6
20～29歳	2	683	17.0	17.1
30～39歳	3	761	18.9	19.0
40～49歳	4	934	23.3	23.3
50～59歳	5	778	19.4	19.4
60～69歳	6	297	7.4	7.4
70歳以上	7	88	2.2	2.2
不明・無回答	不明・無回答	11	0.3	0.3
	合計	4,016	100.0	
	有効回答数	4,005		100.0

学歴

	回答番号	回答数	回答者数ウェイト	有効回答ウェイト
小中学校	1	78	1.9	1.9
高等学校	2	1,043	26.0	26.1
各種学校（専門学校等）	3	446	11.1	11.1
短期大学（短期大学士）	4	464	11.6	11.6
大学（学士）	5	1,880	46.8	47.0
大学院（修士、博士）	6	90	2.2	2.2
不明・無回答	不明・無回答	15	0.4	0.4
	合計	4,016	100.0	
	有効回答数	4,001		100.0

職業

	回答番号	回答数	回答者数ウェイト	有効回答ウェイト
事務職	1	1,856	46.2	46.5
販売職	2	159	4.0	4.0
管理職	3	645	16.1	16.1
専門的・技術的職業	4	244	6.1	6.1
サービス職	5	102	2.5	2.6
現場職	6	30	0.7	0.8
農林水産業	7	45	1.1	1.1
主婦・主夫（パート）	8	112	2.8	2.8
主婦・主夫（無職）	9	68	1.7	1.7
学生	10	527	13.1	13.2
無職（主婦・主夫を除く）	11	55	1.4	1.4
その他	12	151	3.8	3.8
不明・無回答	不明・無回答	22	0.5	0.6
	合計	4,016	100.0	
	有効回答数	3,994		100.0

居住年数

	回答番号	回答数	回答者数ウェイト	有効回答ウェイト
1年未満	1	40	1.0	1.0
1～2年	2	62	1.5	1.6
3～4年	3	80	2.0	2.0
5～9年	4	103	2.6	2.6
10～14年	5	104	2.6	2.6
15～19年	6	593	14.8	14.9
20年以上	7	2,996	74.6	75.3
不明・無回答	不明・無回答	38	0.9	1.0
	合計	4,016	100.0	
	有効回答数	3,978		100.0

ご回答いただいた方々の基本属性

居住地

	回答番号	回答数	回答者数ウェイト	有効回答ウェイト
室戸市	1	36	0.9	0.9
安芸市	2	65	1.6	1.6
東洋町	3	4	0.1	0.1
奈半利町	4	11	0.3	0.3
田野町	5	19	0.5	0.5
安田町	6	4	0.1	0.1
北川村	7	4	0.1	0.1
馬路村	8	3	0.1	0.1
芸西村	9	7	0.2	0.2
南国市	10	226	5.6	5.7
香南市	11	120	3.0	3.0
香美市	12	86	2.1	2.2
高知市	13	2,381	59.3	59.8
本山町	14	17	0.4	0.4
大豊町	15	15	0.4	0.4
土佐町	16	25	0.6	0.6
大川村	17	22	0.5	0.6
土佐市	18	90	2.2	2.3
いの町	19	90	2.2	2.3
仁淀川町	20	22	0.5	0.6
佐川町	21	95	2.4	2.4
越知町	22	16	0.4	0.4
日高村	23	45	1.1	1.1
須崎市	24	62	1.5	1.6
中土佐町	25	8	0.2	0.2
梶原町	26	60	1.5	1.5
津野町	27	13	0.3	0.3
四万十町	28	44	1.1	1.1
宿毛市	29	56	1.4	1.4
土佐清水市	30	142	3.5	3.6
四万十市	31	151	3.8	3.8
大月町	32	10	0.2	0.3
三原村	33	4	0.1	0.1
黒潮町	34	31	0.8	0.8
不明・無回答	不明・無回答	32	0.8	0.8
	合計	4,016	100.0	
	有効回答数	3,984		100.0

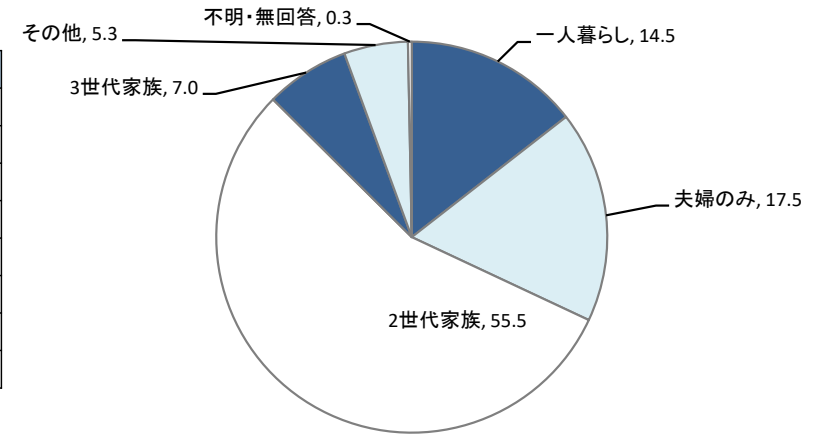
出生地

	回答番号	回答数	回答者数ウェイト	有効回答ウェイト
北海道	1	6	0.1	0.2
青森県	2	1	0.0	0.0
岩手県	3	4	0.1	0.1
宮城県	4	3	0.1	0.1
秋田県	5	2	0.0	0.1
山形県	6	1	0.0	0.0
福島県	7	1	0.0	0.0
茨城県	8	4	0.1	0.1
栃木県	9	5	0.1	0.1
群馬県	10	2	0.0	0.1
埼玉県	11	13	0.3	0.3
千葉県	12	9	0.2	0.2
東京都	13	45	1.1	1.1
神奈川県	14	14	0.3	0.4
新潟県	15	0	0.0	0.0
富山県	16	6	0.1	0.2
石川県	17	2	0.0	0.1
福井県	18	4	0.1	0.1
山梨県	19	2	0.0	0.1
長野県	20	3	0.1	0.1
岐阜県	21	4	0.1	0.1
静岡県	22	11	0.3	0.3
愛知県	23	11	0.3	0.3
三重県	24	5	0.1	0.1
滋賀県	25	4	0.1	0.1
京都府	26	18	0.4	0.5
大阪府	27	60	1.5	1.5
兵庫県	28	26	0.6	0.7
奈良県	29	13	0.3	0.3
和歌山県	30	180	4.5	4.5
鳥取県	31	2	0.0	0.1
島根県	32	4	0.1	0.1
岡山県	33	17	0.4	0.4
広島県	34	24	0.6	0.6
山口県	35	8	0.2	0.2
徳島県	36	41	1.0	1.0
香川県	37	51	1.3	1.3
愛媛県	38	102	2.5	2.6
高知県	39	3,214	80.0	80.7
福岡県	40	13	0.3	0.3
佐賀県	41	3	0.1	0.1
長崎県	42	8	0.2	0.2
熊本県	43	6	0.1	0.2
大分県	44	4	0.1	0.1
宮崎県	45	4	0.1	0.1
鹿児島県	46	7	0.2	0.2
沖縄県	47	0	0.0	0.0
国外	48	18	0.4	0.5
不明・無回答	不明・無回答	31	0.8	0.8
	合計	4,016	100.0	
	有効回答数	3,985		100.8

ご回答いただいた方々の基本属性

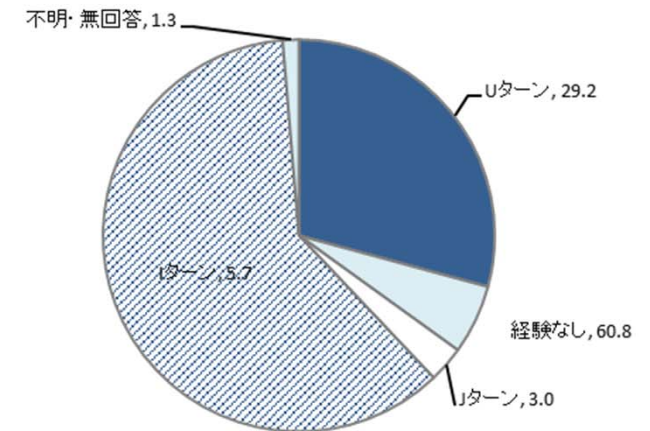
世帯状況

	回答番号	回答数	回答者数ウェイト	有効回答ウェイト
一人暮らし	1	581	14.5	14.5
夫婦のみ	2	703	17.5	17.6
2世代家族	3	2,227	55.5	55.6
3世代家族	4	280	7.0	7.0
その他	5	212	5.3	5.3
不明・無回答	不明・無回答	13	0.3	0.3
	合計	4,016	100.0	
	有効回答数	4,003		100.0

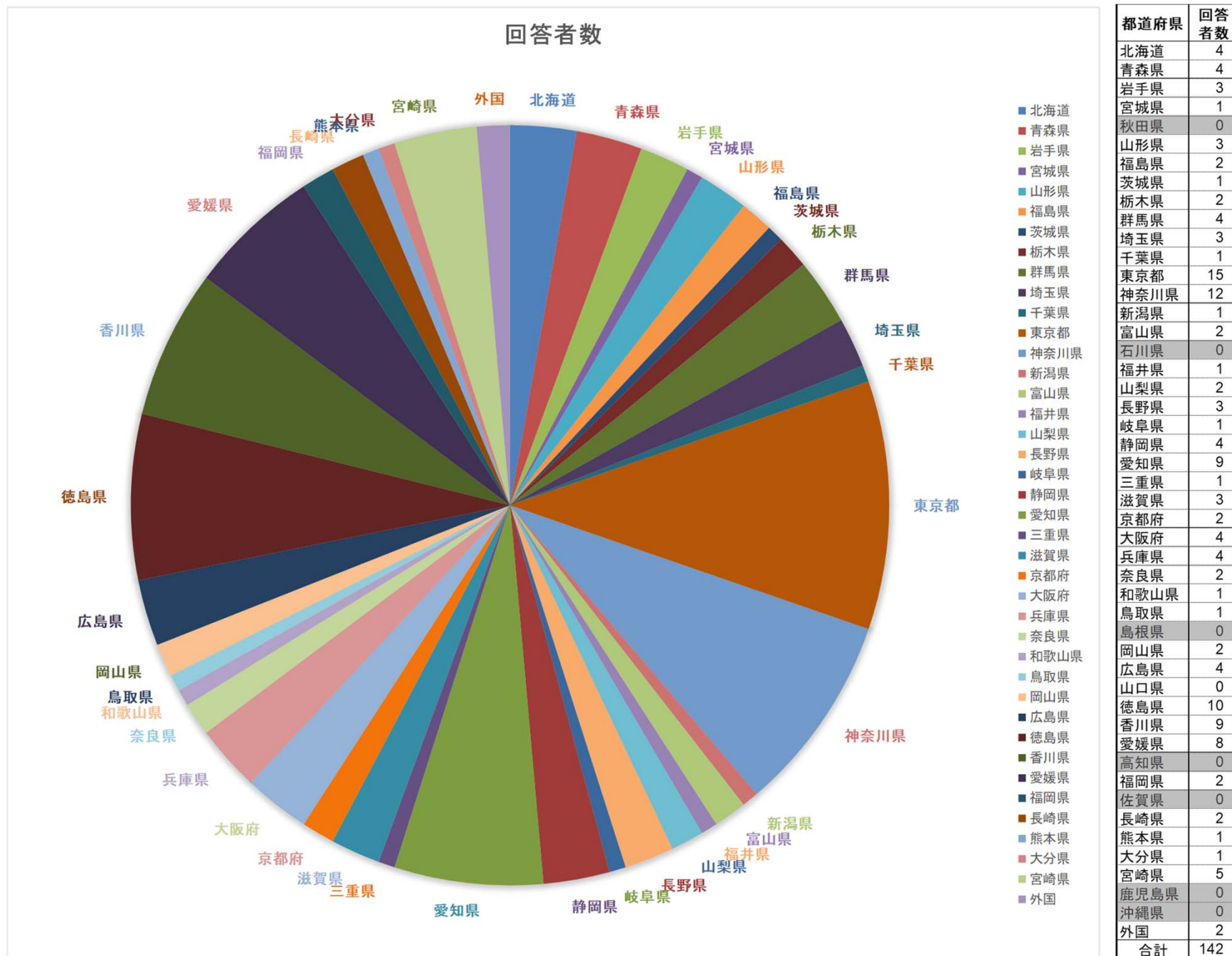


UIターン経験

	回答番号	回答数	回答者数ウェイト	有効回答ウェイト
Uターン	1	1,173	29.2	29.6
Iターン	2	230	5.7	5.8
Jターン	3	120	3.0	3.0
経験なし	4	2,440	60.8	61.6
不明・無回答	不明・無回答	53	1.3	1.3
	合計	4,016	100.0	
	有効回答数	3,963		100.0



県外回答者内訳



県外含む地域別実感度

質問項目 \ 地域毎回答数・平均値		安芸広域	物部川流域	高知市	嶺北広域	仁淀川流域	高幡広域	幡多広域	全体	県外
		153	432	2,381	79	358	187	394	3,984	142
健康な人がりとの	いざという時に頼れる人が身近にいること	3.91	3.97	4.02	4.15	4.05	3.91	3.81	3.99	4.37
	家族と過ごす時間があること	3.88	3.92	3.97	4.05	4.12	3.98	3.81	3.96	4.01
	心身ともに健康的な生活であること	3.56	3.55	3.66	3.62	3.67	3.64	3.36	3.62	4.18
	社会の中で自分の役割や居場所があること	3.73	3.91	3.93	4.03	4.01	3.84	3.62	3.89	4.32
	身近に信頼できる医療機関があること	2.99	3.27	3.26	3.28	3.22	3.21	2.98	3.22	3.30
子育て	子どもが安心して通学、遊びができる地域の見守りがあること	3.28	3.49	3.48	3.74	3.59	3.67	3.44	3.49	3.29
	子育ての環境が充実していること	3.04	3.45	3.36	3.51	3.59	3.55	3.19	3.37	3.41
	子どもが社会生活上、必要な知識や技能、社会性、体力などを総合的に身につけること	2.91	3.24	3.22	3.39	3.33	3.35	3.11	3.22	2.93
働くこと	経済的に困らない生活を送ることができること	3.53	3.65	3.66	3.64	3.62	3.55	3.44	3.62	4.07
	一定の生活水準が確保されていること	3.32	3.36	3.42	3.31	3.38	3.34	3.21	3.38	3.72
	精神的に余裕のある生活を送れること	3.24	3.28	3.37	3.36	3.35	3.23	3.10	3.32	3.99
	仕事と生活とのバランス（ワークライフバランス）が取れていること	3.24	3.19	3.34	3.41	3.40	3.24	3.17	3.30	3.69
	仕事にやりがいや充実感があること	3.27	3.43	3.43	3.60	3.52	3.44	3.12	3.40	3.96
	通勤、通学が苦にならないこと	3.80	3.65	3.86	3.59	3.77	3.82	3.94	3.83	4.15
	勤め先でのコミュニケーション、チームワークがとれていること	3.19	3.55	3.53	3.62	3.59	3.58	3.45	3.52	3.83
	所属している組織に愛着があること	3.31	3.52	3.52	3.63	3.58	3.42	3.24	3.48	4.01
	所属している組織に憧れる先輩、上司がいること	3.10	3.18	3.19	3.17	3.16	3.35	3.18	3.19	3.13
	所属している組織に多様性を受け入れる風土があること	2.94	3.21	3.20	3.15	3.34	3.32	3.02	3.19	3.33
生活環境	自由になる時間が充分とれていること	3.30	3.19	3.41	3.20	3.45	3.42	3.30	3.37	3.83
	暮らしやすい生活環境があること	3.39	3.68	3.79	3.33	3.77	3.53	3.36	3.69	4.12
	住んでいる地域では生活する上での不快さが無く快適であること	3.43	3.67	3.61	3.68	3.71	3.62	3.54	3.61	3.79
	困っている人に声がけや協力する雰囲気が地域にあること	3.34	3.47	3.32	3.79	3.63	3.83	3.44	3.41	3.69

県外含む地域別実感度

質問項目 \ 地域毎回答数・平均値		安芸広域	物部川流域	高知市	嶺北広域	仁淀川流域	高幡広域	幡多広域	全体	県外
		153	432	2,381	79	358	187	394	3,984	142
文化 や 地域	興味・関心がある活動や行事が地域にあること	3.16	2.97	3.03	3.40	3.26	3.44	3.05	3.08	3.30
	地域に頼れる人がいること	3.06	3.00	2.81	3.49	3.16	3.34	3.01	2.93	3.27
	地域の文化や特色に愛着や誇りを感じる	3.32	3.45	3.29	3.56	3.56	3.49	3.27	3.35	3.77
	満足できる余暇があること	3.27	3.34	3.41	3.47	3.51	3.43	3.19	3.39	3.73
	地域に居心地の良さと感じる	3.50	3.78	3.76	3.61	3.83	3.72	3.51	3.73	4.06
安心 ・ 安全	犯罪への不安がないこと	3.80	3.81	3.76	4.00	3.86	3.98	3.76	3.79	4.04
	災害に対する備えは充分であること	2.85	3.02	2.92	2.92	2.90	3.04	2.94	2.94	3.09
	ウイルス感染症に対する備えは充分であること	2.76	2.92	2.90	2.86	2.91	2.98	2.86	2.89	3.24
	日頃から近隣の人と交流があること	2.99	3.00	2.80	3.42	3.21	3.35	3.03	2.92	3.26
	女性が安心して外出できること	3.40	3.35	3.34	3.65	3.51	3.57	3.47	3.39	3.84
都 道 府 県 お 住 ま い の つ い て	身近に自然に接する場所があること	4.49	4.41	4.21	4.62	4.56	4.66	4.54	4.34	4.21
	仕事や学校以外で多くの交流があること	3.56	3.77	3.67	3.76	3.85	3.78	3.62	3.69	4.03
	住んでいる地域が域外からみて魅力があること	3.35	3.50	3.73	3.55	3.67	3.85	3.43	3.66	3.69
	住んでいる地域の暮らしで幸せだと感じられること	3.65	3.75	3.79	3.86	3.90	3.73	3.55	3.76	4.15
	あなたは（お住いの都道府県）を好きだと感じますか	3.69	3.88	3.93	3.96	4.01	3.90	3.69	3.89	4.18
	あなたは普段どの程度幸福だと感じていますか	6.34	6.73	6.85	6.65	6.89	6.69	6.26	6.75	7.89
人 生 満 足 度	ほとんどの面で、私の人生は私の理想に近い	3.94	3.98	4.14	4.11	4.15	3.96	3.78	4.07	4.73
	私の人生は、とても素晴らしい状態だ	4.12	4.24	4.42	4.33	4.34	4.20	4.01	4.33	5.13
	私は自分の人生に満足している	4.35	4.31	4.47	4.56	4.42	4.28	4.12	4.40	5.09
	私はこれまで、自分の人生に求める大切なものを得てきた	4.37	4.57	4.65	4.59	4.56	4.48	4.24	4.57	5.30
	もう一度人生をやり直せるとしても、ほとんど何も変えないだろう	3.44	3.48	3.50	3.67	3.51	3.42	3.34	3.48	3.98

アンケート質問項目

最初にあなたは普段どの程度幸福だと感じていますか？

人生満足度

1. ほとんどの面で、私の人生は私の理想に近い。
2. 私の人生は、とても素晴らしい状態だ。
3. 私は自分の人生に満足している。
4. 私はこれまで、自分の人生に求める大切なものを得てきた。
5. もう一度人生をやり直せるとしても、ほとんど何も変えないだろう。

I 健康や人とのつながり

1. いざという時に頼れる人が身近にいると感じますか。
2. 家族とのだんらんがあると感じますか。
3. 心身ともに健康的な生活を送ることができていると感じますか。
4. あなたは、家庭や職場、学校、地域などで、自分の役割があったり、自分の居場所があったりすると感じますか。
5. 身近に信頼できる病院があり、気軽に相談できると感じますか。

II 子育て・教育

1. 子どもたちが安心して生活できていると感じますか（通学、遊びの場、学校を含む）。
2. お住まいの地域では子育ての環境が充実していると感じますか。
3. 子どもたちが、社会で生活してゆく上で、必要な知識や技能、社会性、体力などを総合的に身に着けていると感じますか。

アンケート質問項目

Ⅲ 働くこと

1. あなたは、経済的に困らない生活を送ることができていると感じますか。
2. あなたの生活水準はどの程度だと感じていますか（とても貧しい1→最も豊か5）。
3. あなたは、精神的に余裕のある生活を送ることが出来ていると感じますか。
4. 仕事（専業主婦にとっての家事を含む）と生活とのバランスが取れていると感じますか。
5. 仕事（専業主婦にとっての家事を含む）にやりがいや充実感を感じますか。
6. 通勤、通学は苦にならない程度の時間だと感じますか。
7. 会社でのコミュニケーション、チームワークが良いと感じますか。
8. 所属している組織に愛着がありますか。
9. 所属している組織に憧れる先輩、上司がどのくらいいますか（全くいない1→全員そうだ5）。
10. 所属している組織には多様性（性別、年齢、障がい者、外国人などで障壁等が無いこと）を受け入れる風土あると感じますか。

Ⅳ 生活環境

1. 自由になる時間が充分とれていると感じますか。
2. お住まいの地域は暮らしやすい生活環境であると感じますか。
3. お住いの地域では、生活する上での不快さ（悪臭、騒音、ポイ捨て、ゴミ屋敷などを含む）が無いと感じますか。
4. お住いの地域では、困っている人を見かけたときに、声をかけたり協力したりする雰囲気があると感じますか。

アンケート質問項目

V 文化や地域

1. 地域に興味・関心がある活動や行事があると感じますか
2. お住いの地域に親身になって相談にのってくれる人がいると感じますか
3. お住まいの地域に愛着や誇りを感じますか
4. あなたは、自分の余暇の過ごし方に満足していると感じますか
5. お住まいの地域は居心地が良いですか

VI 安心や安全

1. 日常生活において、治安が守られていると感じますか
2. 災害（地震、火災、風水害）に対する備えは充分だと感じますか
3. ウイルス感染症に対する備えは充分だと感じますか
4. 日頃から近隣の方と交流ができていると感じますか
5. 昼夜を問わず女性が安心して外出できると感じますか

VII お住まいの都道府県

- 身近に（気軽に）自然に接する場所（海、川、山）があると感じますか
1. 仕事や学校以外での知人や仲間がいると感じますか
 2. 他の都道府県から人が訪れたい魅力ある場所だと感じますか
 3. あなたは（お住まいの都道府県）で暮らして幸せだと感じますか
 4. あなたは（お住いの都道府県）を好きだと感じますか

